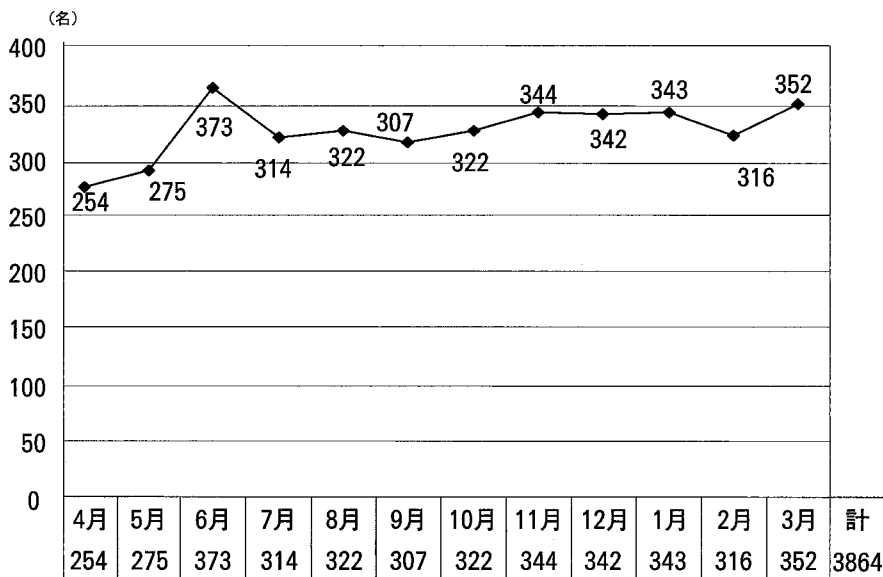


統 計

地域医療部 - 医療連携室部門 -

I 月別利用状況

平成17年度における利用数は3,864名であった。月別にみると毎月250名以上の利用があり、6月には過去最高である373名の利用があった。月別平均は322名であった。

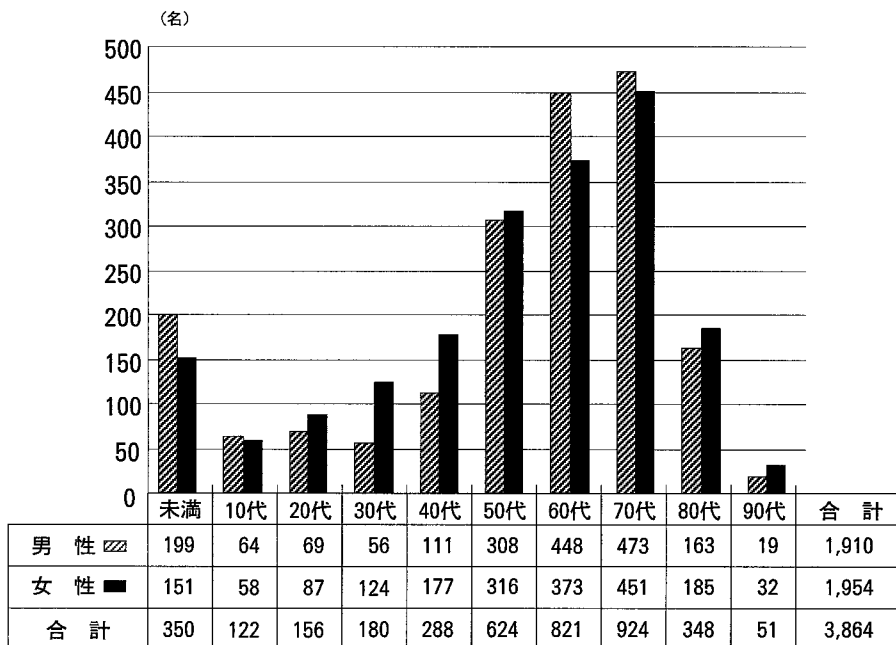


II 性別・年代別受診者利用状況

性別では男性が49.4%、女性が50.6%であった。

年代別では70歳代が最も多く全体の24%を占め、次いで60歳代が21.2%、50歳代が16.1%を占めた。

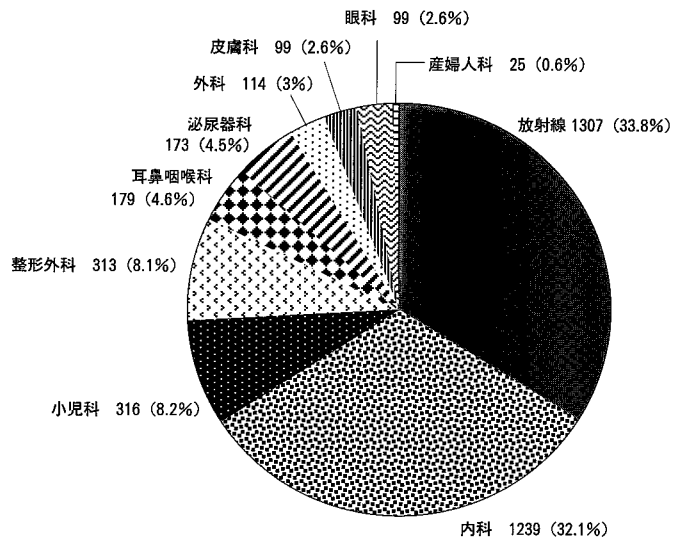
(対象3,864名)



Ⅲ 診療科・検査項目別利用状況

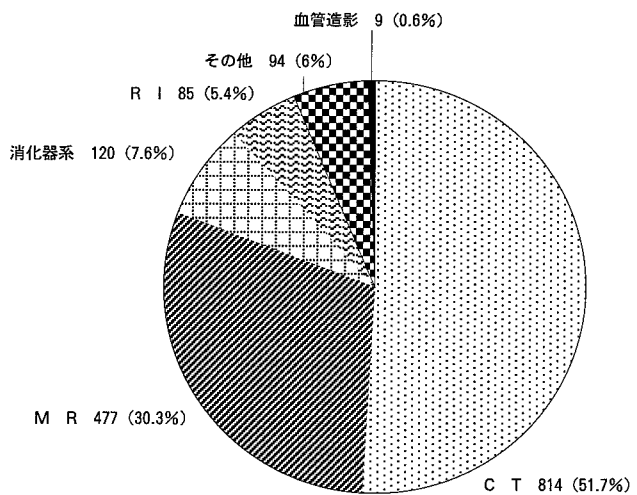
〈診療科別〉

全利用件数3,864名のうち放射線科が診療予約全体の33.8%を占め、次いで内科が32.1%、小児科が8.2%を占めた。



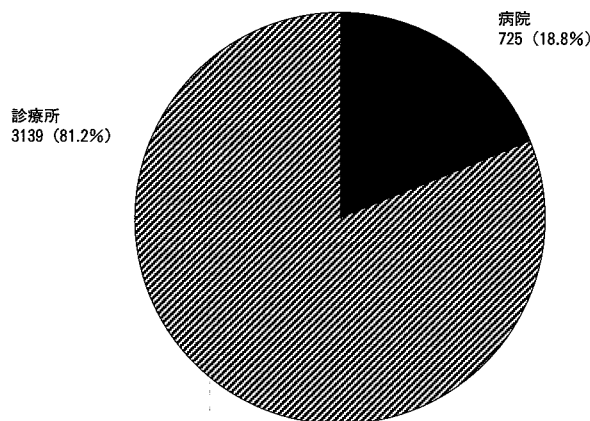
〈検査項目別〉

検査を目的として利用があった1,575名（同一人物の複数検査があるため総検査数は1,599件）のうち、CTが814名（51.7%）を占め、次いでMR477名（30.3%）消化器系120名（7.6%）であった。



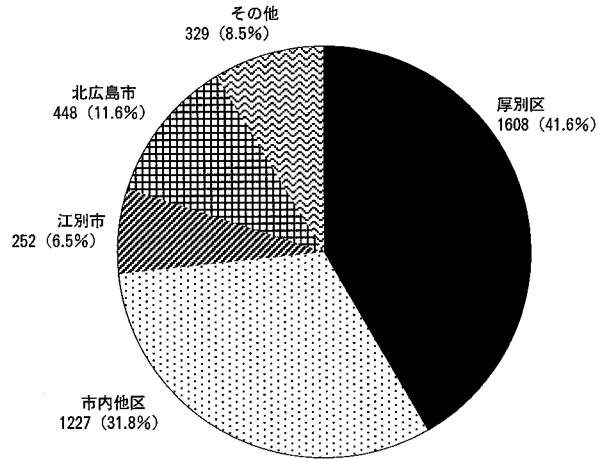
Ⅳ 医療機関別受診者利用状況

279医療機関（診療所178施設、病院101施設）の利用があり、診療所からの受診者は3,139名（81.2%）、病院からの受診者は725名（18.8%）であった。



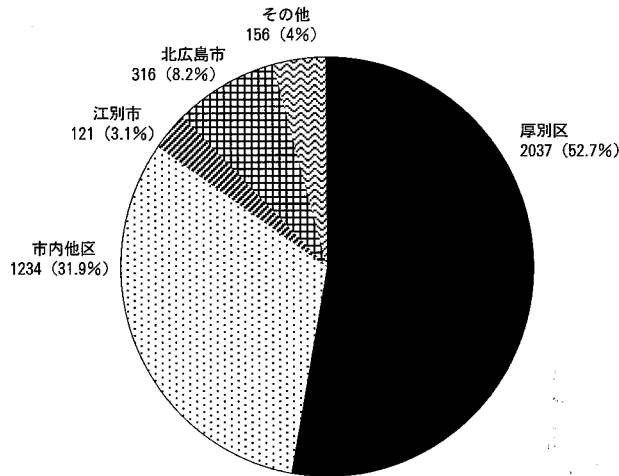
V 地域別受診者利用状況

厚別区の受診者が41.6%と最も多くを占め、これと市内他区を合わせると73.4%を占めた。

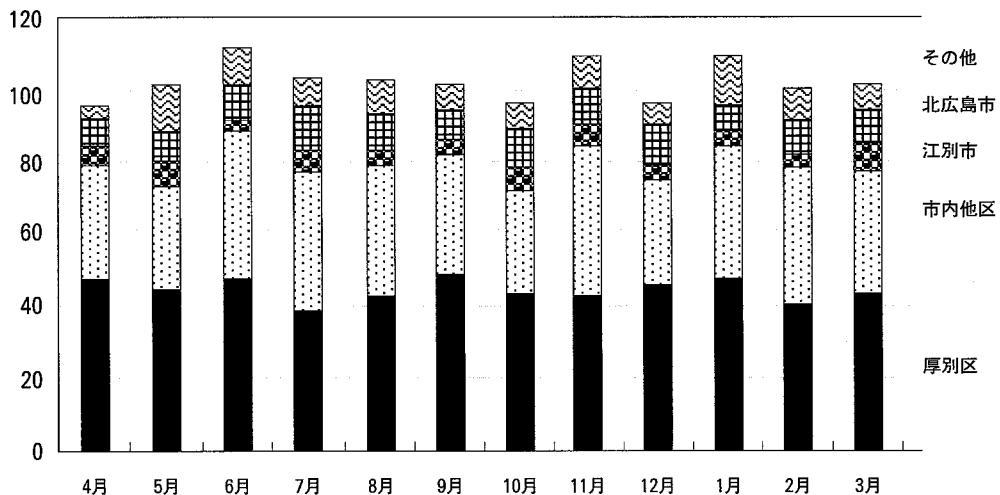


VI 地域別医療機関利用状況

年間で279医療機関からの利用があった。そのうち厚別区の医療機関からの利用が2,037件（52.7%）を占め、市内他区とあわせると84.6%であった。



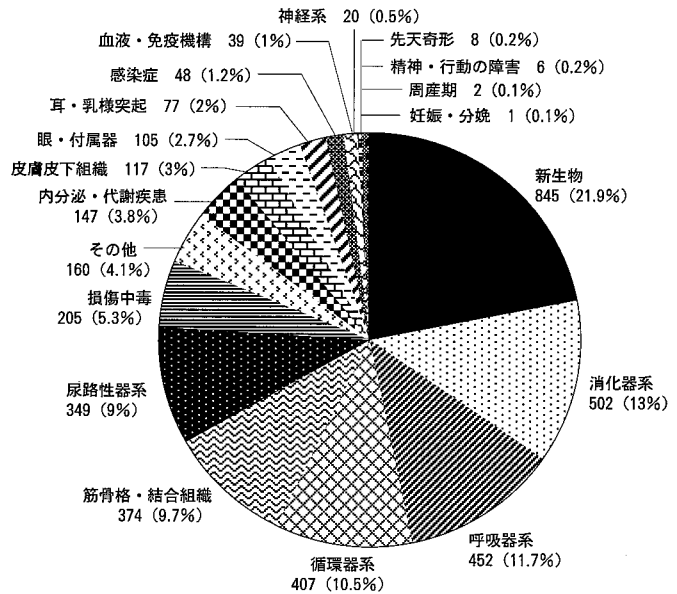
〈月別・所在地別医療機関関数の推移〉



VII 受診者の疾病分類 (ICD-10分類)

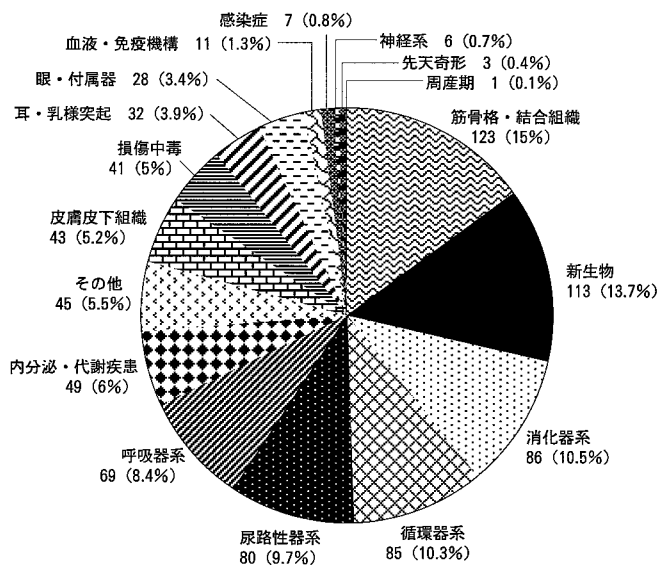
受診者全体を疾病別に分類すると、19分類となった。

新生物21.9%、次いで消化器系13%、呼吸器系11.7%。循環器系10.5%であった。

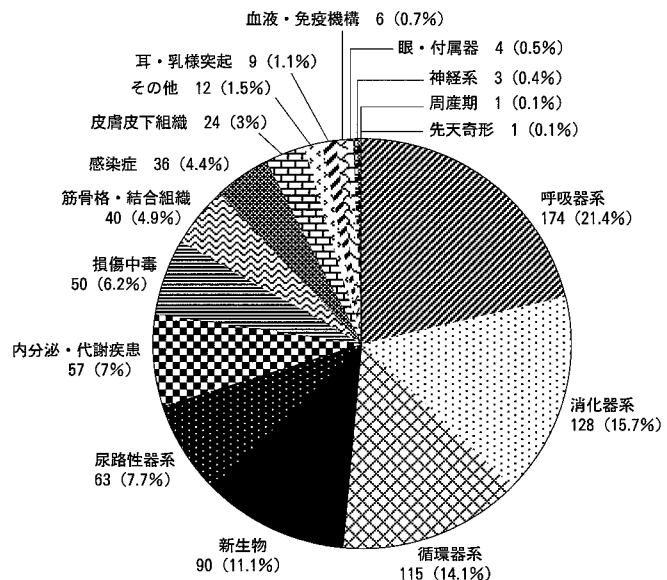


VIII 治療を受けた患者の疾病分類 (ICD-10分類)

平成17年度の利用数3,864名中、通院治療は822名、入院治療は813名であった。
通院 822名



入院 813名

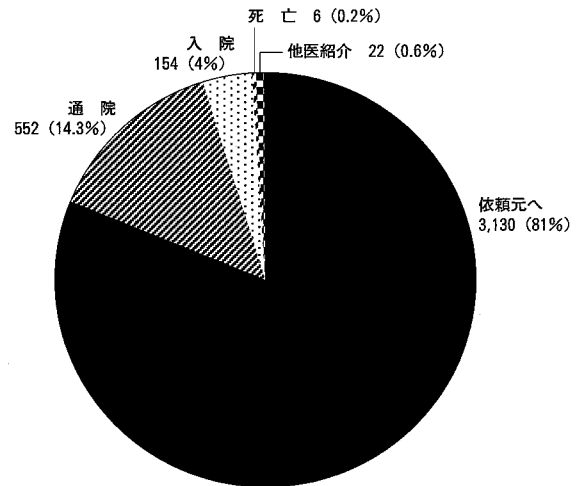


Ⅸ 受診者の動向

〈受診後1ヶ月の動向〉

(調査対象数3,864名)

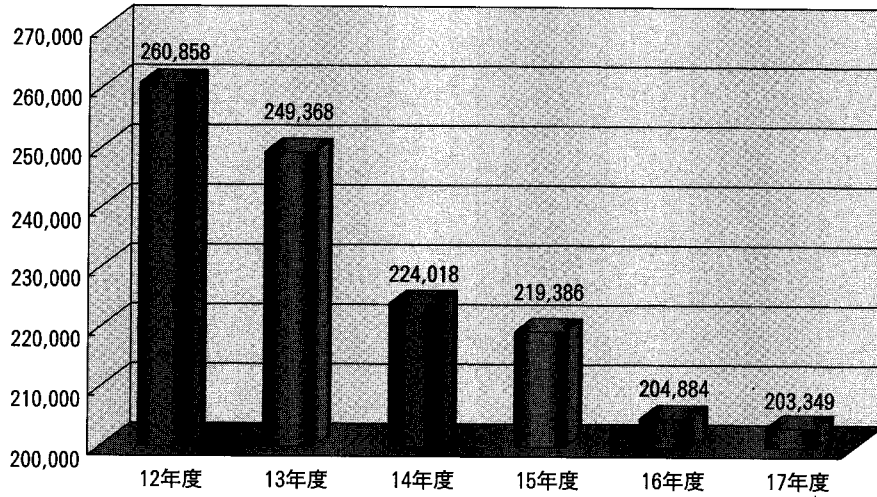
受診後1ヶ月を経過した時点での早期の動向は、当院入院中であったものが4%であった。



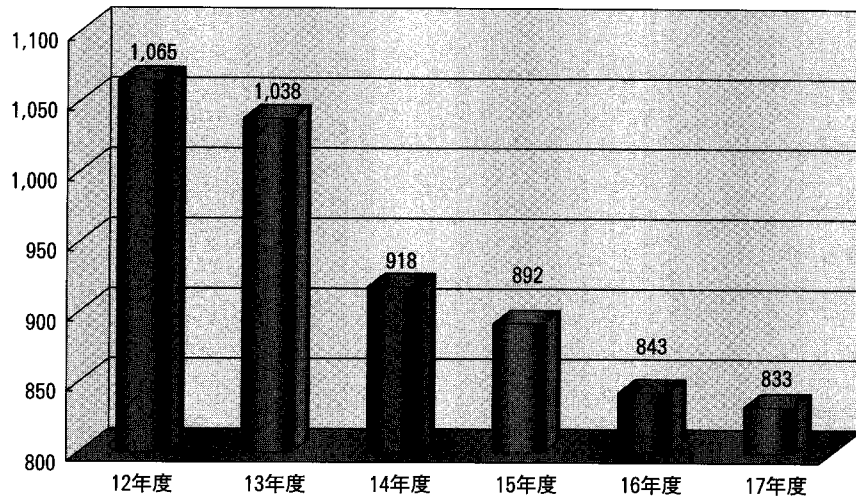
医 事 課 - 患 者 統 計 -

【外来患者の状況】

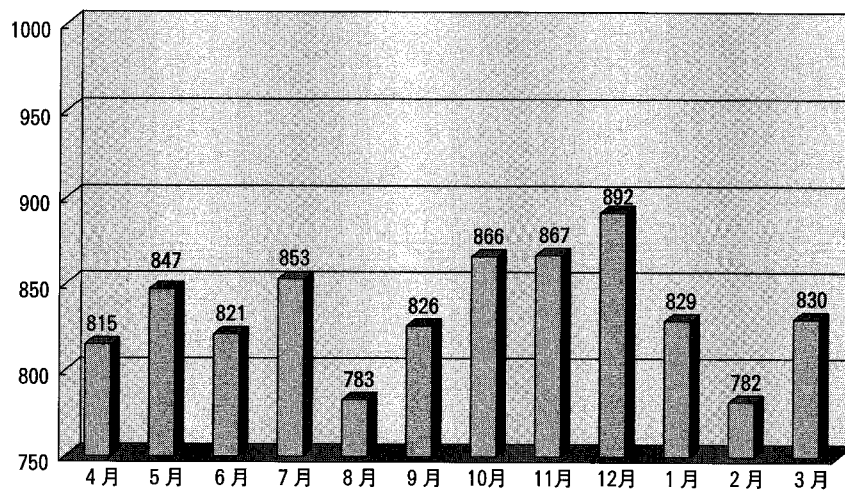
年度別外来延患者数の推移



年度別1日平均外来患者数の推移

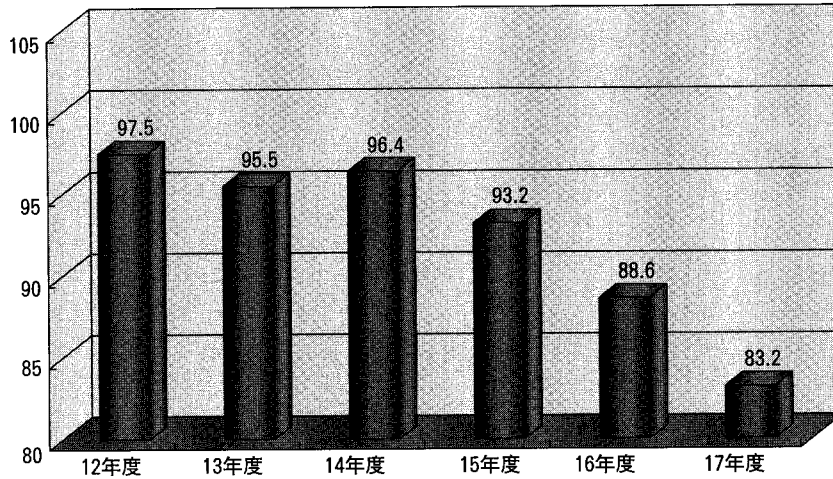


平成16年度 月別一日平均外来延患者数

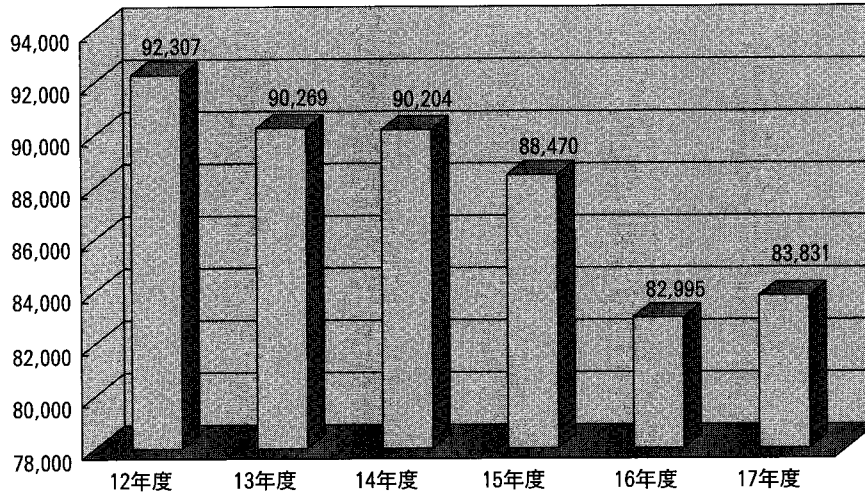


【入院患者の状況】

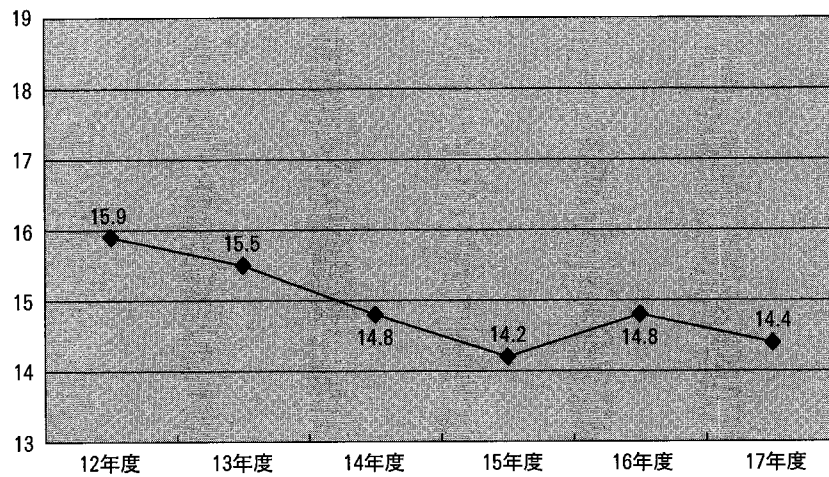
年度別病床利用率の推移



年度別入院延患者数の推移



過去6年間の平均在院日数の推移（全体）



外来患者数

月	実数	内科		呼吸器科		消化器科		循環器科		リウマチ		小児科		外 新患
		新患	延べ数	新患	延べ数	新患	延べ数	新患	延べ数	新患	延べ数	新患	延べ数	
4	20	295	2,623	40	435	35	966	51	915	20	718	95	798	61
5	19	298	2,652	36	296	52	990	39	921	20	729	92	922	77
6	22	343	2,754	41	457	66	1,136	46	879	24	882	110	1,025	58
7	20	320	2,689	36	409	54	1,022	41	871	9	744	93	948	75
8	23	319	2,735	48	503	62	1,138	27	995	32	807	117	839	57
9	20	311	2,591	49	409	63	1,007	36	846	20	872	53	736	71
10	20	337	2,789	47	430	67	974	55	994	25	777	81	904	54
11	20	327	2,790	44	442	74	1,042	49	958	22	824	114	1,017	44
12	19	309	2,796	41	421	71	1,074	35	938	15	847	100	999	69
1	19	362	2,716	32	378	59	945	36	914	20	817	61	783	62
2	20	337	2,667	29	356	60	903	51	927	21	803	87	755	42
3	22	329	2,891	49	424	68	1,095	33	947	14	977	117	1,036	63
合計	244	3,887	32,693	492	4,960	731	12,292	499	11,105	242	9,797	1,120	10,762	733
平均	20	324	2,724	41	413	61	1,024	42	925	20	816	93	897	61

入院患者数

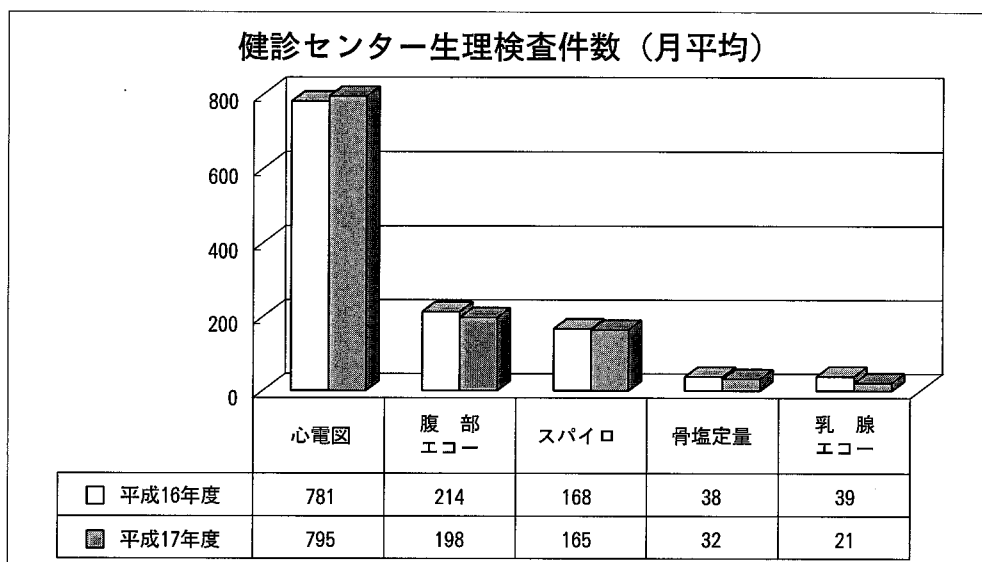
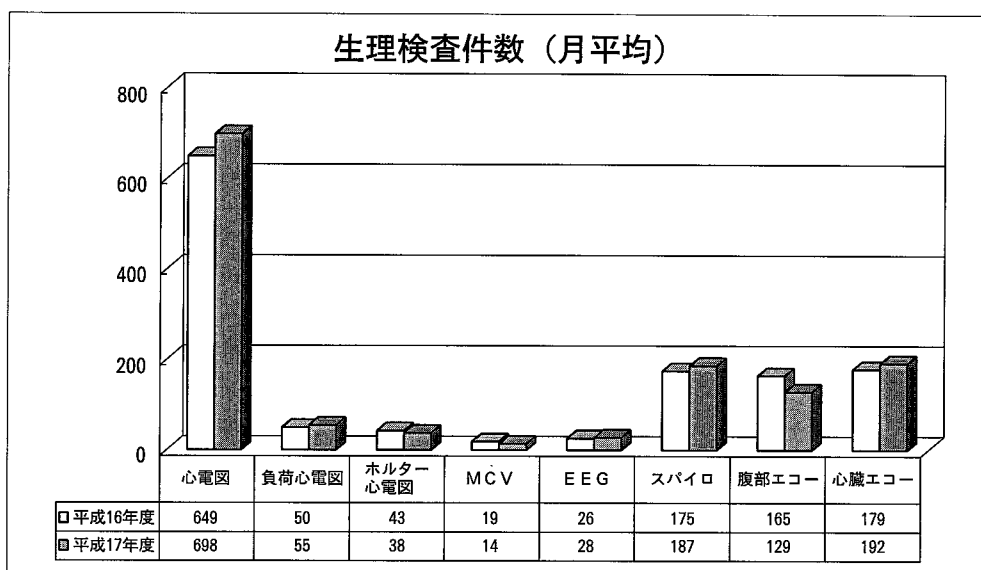
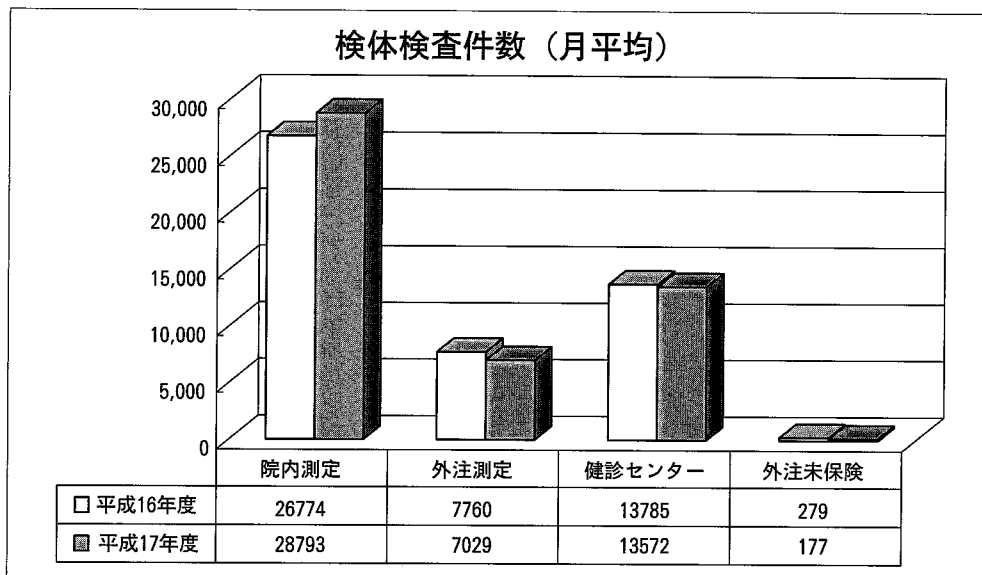
月	内科			呼吸器科			消化器科			循環器科			リウマチ			小児科			外科		
	入院	退院	延べ数	入院	退院	延べ数	入院	退院	延べ数	入院	退院	延べ数	入院	退院	延べ数	入院	退院	延べ数	入院	退院	延べ数
4	44	48	862	26	22	329	53	61	863	41	35	554	19	16	763	65	57	355	47	46	862
5	35	29	830	29	25	506	52	46	840	34	34	664	26	27	686	115	116	507	41	42	854
6	48	45	893	35	32	534	72	57	786	42	47	598	27	24	645	130	128	602	55	62	990
7	44	45	951	21	20	519	68	64	915	33	35	548	25	23	687	86	98	460	51	59	997
8	54	39	994	22	18	490	63	49	951	42	38	576	26	30	707	70	66	273	59	65	894
9	43	44	1,046	17	28	427	58	67	1,203	42	46	594	21	25	532	77	72	395	49	55	797
10	43	48	980	27	22	439	60	52	938	43	36	740	27	16	516	78	89	463	48	50	991
11	44	40	881	28	27	497	52	50	850	42	47	589	19	25	716	90	82	411	49	61	897
12	40	44	974	18	27	443	52	58	756	31	37	498	25	29	642	115	117	602	37	57	929
1	41	43	895	26	22	418	74	35	758	34	24	457	19	15	598	75	71	426	49	40	1,011
2	45	40	824	17	17	376	52	56	816	31	36	375	27	22	571	63	72	396	52	70	928
3	46	50	1,073	26	22	399	50	41	824	33	33	531	21	26	655	74	66	351	49	58	798
合計	527	515	11,203	292	282	5,377	706	636	10,500	448	448	6,724	282	278	7,718	1,038	1,034	5,241	586	665	10,948
平均	44	43	934	24	24	448	59	53	875	37	37	560	24	23	643	87	86	437	49	55	912

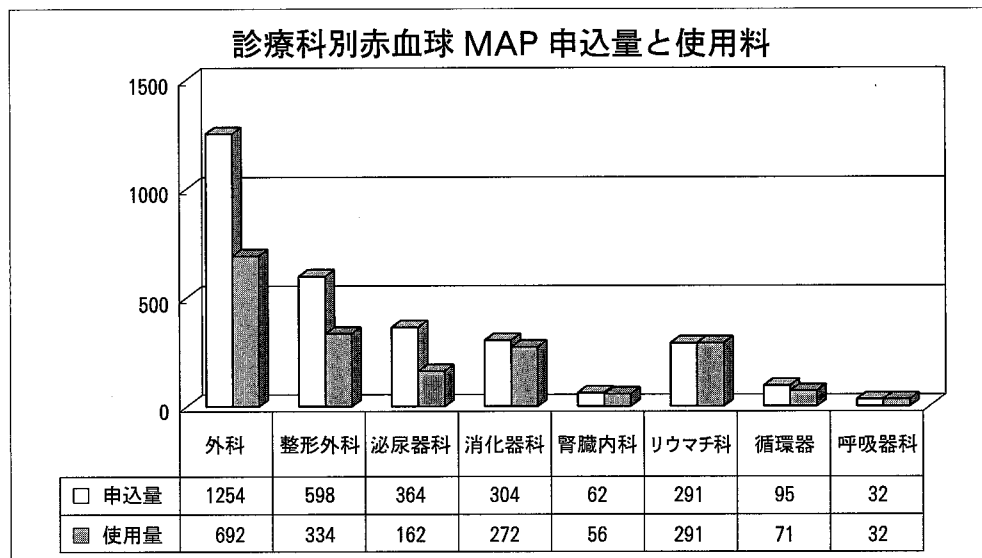
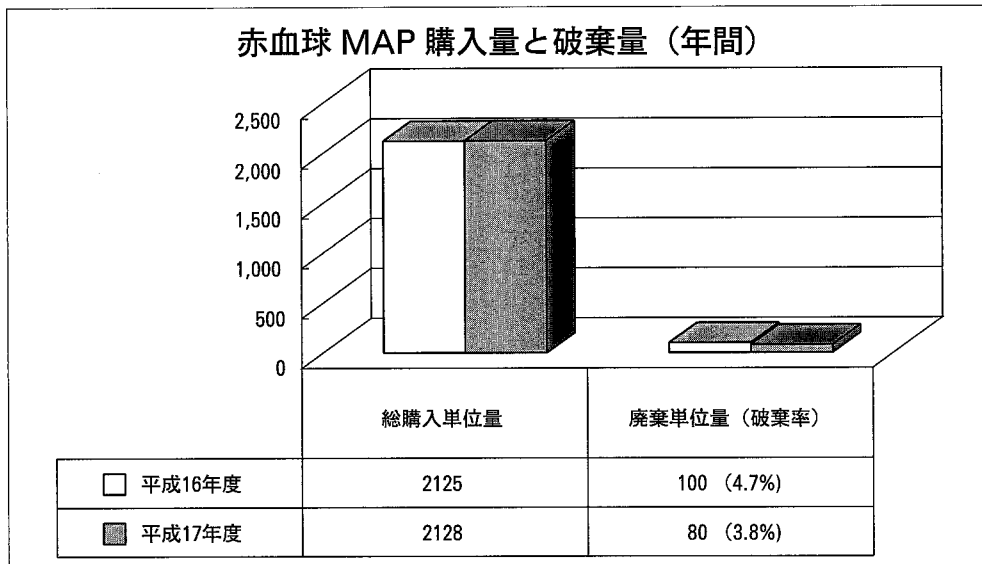
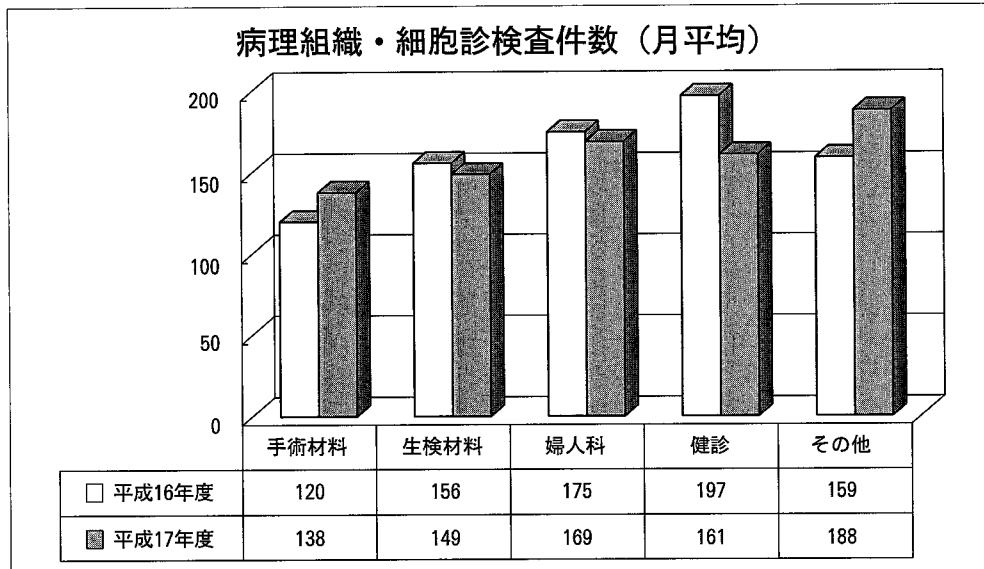
統 計

科	整形外科		皮膚科		泌尿器科		産婦人科		眼科		耳鼻咽喉科		放射線科		合計		
	延べ数	新患	延べ数	新患	延べ数	新患	延べ数	新患	延べ数	新患	延べ数	新患	延べ数	新患	延べ数	新患	延べ数
939	203	2,711	106	1,169	92	1,495	54	420	106	1,585	149	1,420	96	116	1,403	16,310	815
959	244	2,647	109	1,172	90	1,481	52	413	93	1,431	211	1,386	79	94	1,492	16,093	847
1,084	330	3,196	149	1,341	83	1,687	77	437	109	1,602	211	1,468	100	120	1,747	18,068	821
1,072	232	2,999	136	1,261	75	1,528	88	512	90	1,472	194	1,397	87	131	1,530	17,055	853
1,071	239	3,124	181	1,477	109	1,725	77	501	116	1,560	210	1,437	87	107	1,681	18,019	783
1,118	288	2,793	137	1,211	85	1,715	63	483	97	1,390	149	1,233	92	124	1,514	16,528	826
1,068	278	3,214	124	1,177	101	1,683	46	425	97	1,497	168	1,281	90	104	1,570	17,317	866
989	233	2,976	119	1,196	74	1,752	63	492	90	1,412	180	1,325	99	132	1,532	17,347	867
1,054	199	2,735	85	1,129	96	1,684	39	402	84	1,446	167	1,288	108	144	1,418	16,957	892
933	220	2,659	108	1,092	85	1,614	62	359	80	1,267	187	1,141	89	127	1,463	15,745	829
884	236	2,792	97	1,028	61	1,587	63	426	80	1,255	160	1,153	85	108	1,409	15,644	782
1,097	235	3,219	119	1,271	115	1,891	50	479	91	1,428	216	1,377	105	134	1,604	18,266	830
12,268	2,937	35,065	1,470	14,524	1,066	19,842	734	5,349	1,133	17,345	2,202	15,906	1,117	1,441	18,363	203,349	833
1,022	245	2,922	123	1,210	89	1,654	61	446	94	1,445	184	1,326	93	120	1,530	16,946	847

整形外科			皮膚科			泌尿器科			産婦人科			眼科			耳鼻咽喉科			放射線科			合計		
入院	退院	延べ数	入院	退院	延べ数	入院	退院	延べ数	入院	退院	延べ数	入院	退院	延べ数	入院	退院	延べ数	入院	退院	延べ数	入院	退院	延べ数
33	46	974	8	7	88	35	39	225	11	4	86	21	23	207	32	28	251				435	432	6,419
44	36	1,021	9	9	141	43	40	367	13	13	115	18	15	196	31	33	176				490	465	6,903
54	44	1,180	10	12	93	53	52	401	9	11	137	20	19	198	33	27	229	1	1	9	589	561	7,295
42	57	1,284	14	12	100	49	52	363	8	10	115	20	21	251	25	28	181	1		6	487	524	7,377
45	47	1,188	13	14	129	64	61	404	12	12	111	20	21	193	41	38	254	2	3	6	533	501	7,170
41	39	1,031	12	14	73	54	56	430	8	10	89	13	20	126	36	36	259				471	512	7,002
48	41	1,114	14	7	65	64	54	536	9	8	107	21	13	189	23	24	177				505	460	7,255
36	38	1,150	13	13	110	50	60	520	10	12	116	17	17	176	29	32	209				479	504	7,122
43	52	1,272	7	9	82	48	48	507	10	11	64	17	25	182	20	24	146				463	538	7,097
59	44	1,227	7	7	52	55	52	475	9	6	79	21	20	156	23	18	161	3	1	8	495	398	6,721
62	49	1,334	8	8	62	51	50	484	1	4	38	19	16	162	23	25	138	2	4	15	453	469	6,519
38	56	1,351	7	8	57	57	66	586	2	1	5	10	13	128	30	24	186	1	1	7	444	465	6,951
545	549	14,126	122	120	1,052	623	630	5,298	102	102	1,062	217	223	2,164	346	337	2,367	10	10	51	5,844	5,829	83,831
45	46	1,177	10	10	88	52	53	442	9	9	89	18	19	180	29	28	197	1	1	4	487	486	6,986

検 査 部





薬 劑 部

調剤数（1）内服・外用

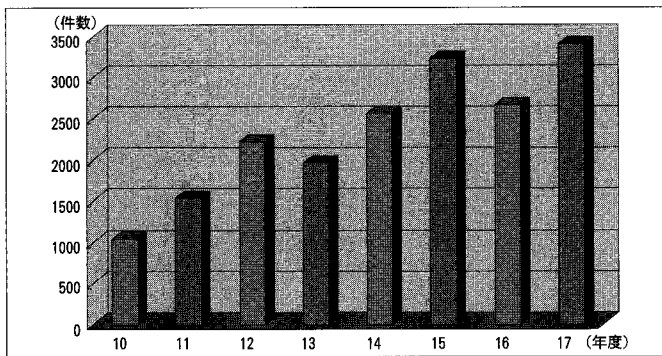
年 月	院内処方箋枚数			院内調剤件数			院内延剤数			院外処方箋	
	外 来	入 院	合 計	外 来	入 院	合 計	外 来	入 院	合 計	枚 数	調剤件数
H18.4月	525	3,528	4,053	1,534	5,923	7,457	23,981	38,527	62,508	9,277	23,390
5 月	641	2,998	3,639	1,577	4,431	6,008	18,162	22,989	41,151	8,515	22,550
6 月			0								
7 月	574	4,791	5,365	1,487	7,517	9,004	16,342	40,550	56,892	9,360	23,466
8 月	555	4,356	4,911	1,623	7,025	8,648	18,808	39,652	58,460	10,071	25,643
9 月	606	4,331	4,937	1,643	7,264	8,907	18,817	43,058	61,875	9,070	23,019
10月	635	4,217	4,852	1,783	7,009	8,792	21,441	40,006	61,447	9,458	24,093
11月	569	4,128	4,697	1,572	6,703	8,275	21,835	37,773	59,608	9,603	24,588
12月	636	4,418	5,054	1,733	7,598	9,331	23,596	46,727	70,323	9,052	23,679
H19.2月	551	3,872	4,423	1,527	6,032	7,559	20,635	31,285	51,920	8,736	22,931
2 月	549	4,272	4,821	1,564	6,573	8,137	21,646	35,557	57,203	8,713	22,530
3 月	597	4,200	4,797	1,704	6,733	8,437	21,545	39,319	60,864	9,887	25,302
合 計	6,438	45,111	51,549	17,747	72,808	90,555	226,808	415,443	642,251	101,742	261,191
平 均	585	4,101	4,686	1,613	6,619	8,232	20,619	37,768	58,386	9,249	23,745

調剤数（2）注射

年 月	注射箋枚数			注射調剤件数			注射延剤数			自己注射枚数、件数			
	外 来	入 院	合 計	外 来	入 院	合 計	外 来	入 院	合 計	外 来		入 院	
										枚数	件数	枚数	件数
H18.4月	1,094	6,706	7,800	1,262	8,462	9,724	1,289	10,461	11,750	460	971	41	83
5 月	1,290	9,192	10,482	1,290	9,244	10,534	1,290	9,288	10,578	453	941	56	110
6 月						0			0				
7 月	1,236	9,078	10,314	1,504	10,724	12,228	1,530	14,148	15,678	433	902	47	107
8 月	1,271	8,355	9,626	1,536	9,998	11,534	1,568	12,906	14,474	432	889	59	131
9 月	1,102	8,007	9,109	1,260	9,826	11,086	1,285	12,752	14,037	426	893	65	147
10月	1,264	9,170	10,434	1,473	11,558	13,031	1,499	14,656	16,155	444	939	42	106
11月	1,668	7,989	9,657	1,848	9,993	11,841	1,875	12,710	14,585	462	954	61	136
12月	1,687	8,248	9,935	1,858	10,032	11,890	1,879	13,058	14,937	434	906	107	239
H19.1月	1,134	7,012	8,146	1,327	8,662	9,989	1,352	11,122	12,474	463	985	78	174
2 月	1,126	7,411	8,537	1,321	9,434	10,755	1,353	12,111	13,464	428	901	69	151
3 月	1,381	7,813	9,194	1,583	9,768	11,351	1,674	11,894	13,568	542	1,147	73	155
合 計	14,253	88,981	103,234	16,262	107,701	123,963	16,594	135,106	151,700	4,977	10,428	698	1,539
平 均	1,296	8,089	9,385	1,478	9,791	11,269	1,509	12,282	13,791	452	948	63	140

薬剂業務実施状況

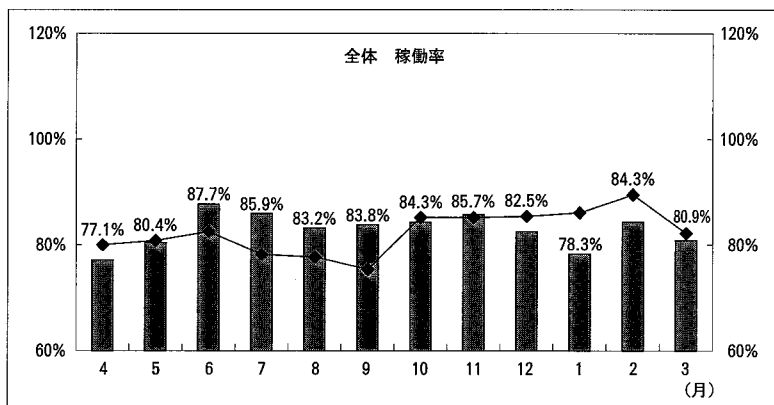
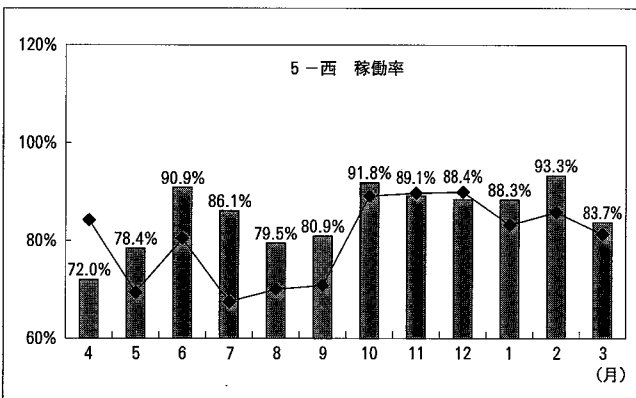
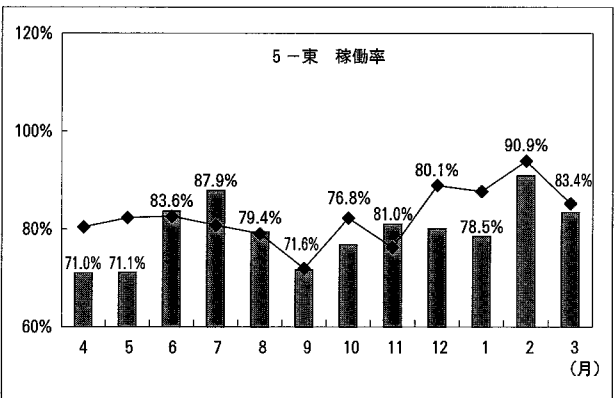
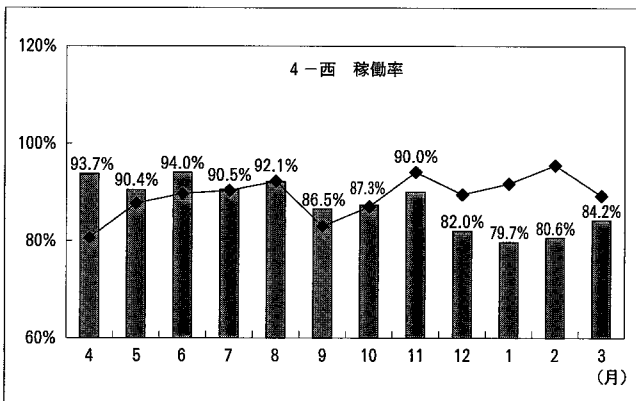
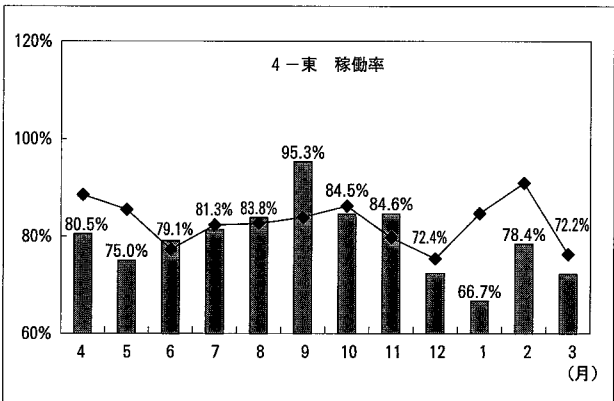
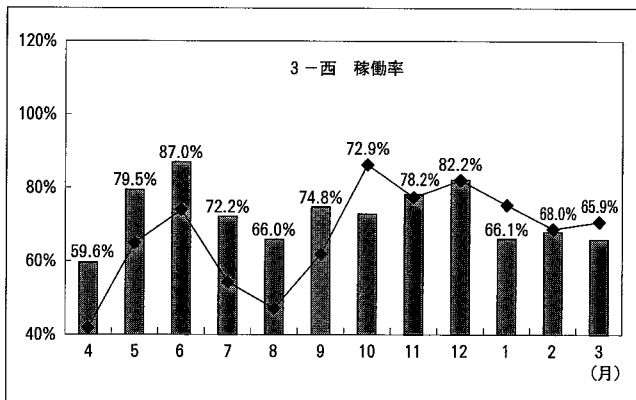
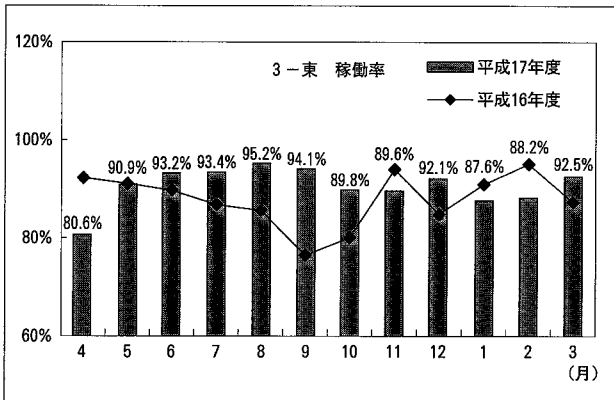
月	外来患者				入院患者				注射無菌製剤				TDM件数		
	薬剂情報 提供	服薬指導	麻薬加算	退院加算	件数			抗悪性腫瘍剤件数			外来化学 療法加算	外来	入院	合計	
					外来	入院	合計	外来	入院	合計					
4月	7	293	2	121	88	623	711	74	112	186	52	53	9	62	
5月							0			0		38	9	47	
6月	51	301	4	188	127	692	819	94	109	203	61	27	7	34	
7月	59	239	1	127	118	567	685	106	57	163	75	38	13	51	
8月	11	301	3	120	105	604	709	91	73	164	71	60	10	70	
9月	76	270	6	150	63	543	606	62	53	115	48	33	6	39	
小計	204	1,404	16	706	501	3,029	3,530	427	404	831	307	249	54	303	
10月	39	325	4	140	81	710	791	65	93	158	56	43	8	51	
11月	45	304	2	145	86	577	663	76	106	182	56	51	11	62	
12月	52	319	1	159	79	571	650	63	58	121	37	66	12	78	
1月	44	330	1	117	91	624	715	76	99	175	58	67	12	79	
2月	27	324	1	133	83	585	668	73	88	161	56	45	9	54	
3月	15	297	3	146	81	724	805	73	104	177	54	63	23	86	
小計	222	1,899	12	840	501	3,791	4,292	426	548	974	317	335	75	410	
総計	426	3,303	28	1,546	1,002	6,820	7,822	853	952	1,805	624	584	129	713	
月平均	61	472	4	221	143	974	1117	122	136	258	89	83	18	102	



薬剂管理指導件数

看護局

病棟別稼働率推移



看護局年度稼働率報告書

●病棟別稼働率、平均在院日数

	定 床	稼 働 率		ポイント増減	一 日 平 均 在 院 患 者 数	平 均 在 院 日 数
		17年度	16年度			
3－東	39	90.6%	87.8%	2.8%	35.3人	22.9日
3－西	31	72.7%	67.1%	5.6%	22.5人	5.6日
4－東	50	79.4%	82.7%	▲3.3%	39.7人	13.2日
4－西	50	87.6%	89.2%	▲1.6%	43.8人	15.6日
5－東	55	79.5%	82.6%	▲3.1%	43.7人	19.5日
5－西	51	85.2%	80.1%	5.1%	43.4人	12.9日
合 計	276	82.8%	82.3%	0.5%	228.4人	13.4日

●新入院患者、新退院患者、新生児（一日平均）

	新入院患者	新退院患者	新生児	小児外科	死亡者数	分娩数	開放型病床利用件数
17年度	17.0人	17.0人	0.0人	1.4人	121人	0件	2件
16年度	16.3人	16.4人	0.1人	0.6人	127人	1件	2件

●診療科別稼働率、平均在院日数

	定 床	稼 働 率		ポイント増減	一 日 平 均 在 院 患 者 数	平 均 在 院 日 数
		17年度	16年度			
内科	131	86.7%	83.8%	2.9%	113.5人	17.2日
呼吸器内科	16	92.2%	87.8%	4.4%	14.8人	17.1日
循環器内科	26	71.0%	66.7%	4.3%	18.5人	14.5日
消化器内科	32	89.5%	83.3%	6.2%	28.7人	13.9日
糖尿病・内分泌	16	52.9%	45.9%	7.0%	8.5人	14.4日
リウマチ科	16	130.5%	137.4%	▲6.9%	20.9人	24.9日
腎臓内科	23	96.6%	95.3%	1.3%	22.2人	23.7日
総合診療科	2	15.1%	—	15.1%	0.3人	3.6日
小児科	20	71.8%	91.4%	▲19.6%	14.4人	5.0日
外科	39	76.9%	74.7%	2.2%	30.0人	15.7日
整形外科	47	80.2%	84.4%	▲4.2%	37.7人	23.8日
皮膚科	6	47.9%	54.8%	▲6.9%	2.9人	8.1日
泌尿器科	12	120.5%	97.7%	22.8%	14.5人	8.1日
産婦人科	2	145.5%	55.1%	90.4%	2.9人	9.8日
眼科	8	74.2%	81.5%	▲7.3%	5.9人	9.7日
耳鼻咽喉科	8	81.0%	91.7%	▲10.7%	6.5人	6.9日
放射線科	1	14.0%	35.9%	▲21.9%	0.1人	5.1日
小児外科	2	※小児外科の稼働率は、各診療科を含む				
合 計	276					

病棟毎月別稼働率他

	延入院数 (人)	一日平均入院数 (人)	平均稼働率 (%)	新入院数 (人)	新退院数 (人)	死亡数 (人)	平均在院日数 (日)
3 - 東	12,901	35.3	90.6	567	559	30	22.9
3 - 西	8,227	22.5	72.7	1,485	1,476	0	5.6
4 - 東	14,497	39.7	79.4	1,097	1,102	34	13.2
4 - 西	15,987	43.8	87.6	1,024	1,023	27	15.6
5 - 東	15,967	43.7	79.5	814	827	1	19.5
5 - 西	15,853	43.4	85.2	1,235	1,231	29	12.9
合 計	83,432	228.4	-	6,222	6,218	121	-
平 均	1,390.5	38.1	82.8	1,037.0	1,036.3	20.2	13.4

病棟 3 - 東 (39床)

	延入院数 (人)	一日平均患者数 (人)	稼働率 (%)	新入院数 (人)	新退院数 (人)	死亡数 (人)	在院日数 (日)
4 月	943	31.4	80.6	52	50	3	19.6
5 月	1,099	35.5	90.9	47	43	1	19.7
6 月	1,090	36.3	93.2	55	55	3	20.7
7 月	1,129	36.4	93.4	43	45	4	23.0
8 月	1,151	37.1	95.2	48	42	3	23.4
9 月	1,101	36.7	94.1	38	41	3	26.3
10 月	1,086	35.0	89.8	50	52	2	24.6
11 月	1,048	34.9	89.6	53	50	2	22.8
12 月	1,114	35.9	92.1	41	47	1	22.2
1 月	1,059	34.2	87.6	50	50	5	22.1
2 月	963	34.4	88.2	43	41	3	23.1
3 月	1,118	36.1	92.5	47	43	0	22.9
合 計	12,901	-	-	567	559	30	-
平 均	1,075.1	35.3	90.6	47.3	46.6	2.5	22.9

病棟 3 - 西 (31床)

	延入院数 (人)	一日平均患者数 (人)	稼働率 (%)	新入院数 (人)	新退院数 (人)	分娩件数 (件)	死亡数 (人)	在院日数
4 月	554	18.5	59.6	92	78	0	0	5.8
5 月	764	24.6	79.5	144	145	0	0	5.7
6 月	809	27.0	87.0	156	155	0	0	5.5
7 月	694	22.4	72.2	117	126	0	0	5.4
8 月	634	20.5	66.0	128	119	0	0	5.3
9 月	696	23.2	74.8	119	125	0	0	5.5
10 月	701	22.6	72.9	118	121	0	0	5.6
11 月	727	24.2	78.2	134	128	0	0	5.7
12 月	790	25.5	82.2	143	155	0	0	5.6
1 月	635	20.5	66.1	116	101	0	0	5.5
2 月	590	21.1	68.0	96	110	0	0	5.6
3 月	633	20.4	65.9	122	113	0	0	5.6
合 計	8,227	-	-	1,485	1,476	0	0	-
平 均	685.6	22.5	72.7	123.8	123.0	0.0	0.0	5.6

病棟 4－東 (50床)

	延入院数 (人)	一日平均患者数 (人)	稼働率 (%)	新入院数 (人)	新退院数 (人)	死亡数 (人)	在院日数 (日)
4月	1,208	40.3	80.5	87	93	6	14.0
5月	1,163	37.5	75.0	83	81	1	13.9
6月	1,186	39.5	79.1	125	114	1	12.2
7月	1,260	40.6	81.3	100	106	1	11.9
8月	1,299	41.9	83.8	98	83	1	12.0
9月	1,429	47.6	95.3	71	86	6	14.7
10月	1,310	42.3	84.5	95	88	6	15.5
11月	1,269	42.3	84.6	90	101	3	15.1
12月	1,122	36.2	72.4	93	113	2	12.8
1月	1,034	33.4	66.7	102	67	0	12.1
2月	1,098	39.2	78.4	81	89	5	11.9
3月	1,119	36.1	72.2	72	81	2	13.2
合計	14,497	—	—	1,097	1,102	34	—
平均	1,208.1	39.7	79.4	91.4	91.8	2.8	13.2

病棟 4－西 (50床)

	延入院数 (人)	一日平均患者数 (人)	稼働率 (%)	新入院数 (人)	新退院数 (人)	死亡数 (人)	在院日数 (日)
4月	1,406	46.9	93.7	79	73	2	17.6
5月	1,401	45.2	90.4	83	85	1	17.7
6月	1,410	47.0	94.0	98	95	0	16.4
7月	1,403	45.3	90.5	83	84	0	16.0
8月	1,427	46.0	92.1	96	93	6	15.4
9月	1,297	43.2	86.5	91	100	2	15.1
10月	1,353	43.6	87.3	88	75	4	15.0
11月	1,350	45.0	90.0	84	95	3	15.0
12月	1,271	41.0	82.0	74	90	2	15.7
1月	1,236	39.9	79.7	77	60	3	16.1
2月	1,128	40.3	80.6	88	89	2	15.2
3月	1,305	42.1	84.2	83	84	2	15.3
合計	15,987	—	—	1,024	1,023	27	—
平均	1,332.3	43.8	87.6	85.3	85.3	2.3	15.6

病棟 5 - 東 (55床)

	延入院数 (人)	一日平均患者数 (人)	稼働率 (%)	新入院数 (人)	新退院数 (人)	死亡数 (人)	在院日数 (日)
4月	1,172	39.1	71.0	60	74	0	20.6
5月	1,212	39.1	71.1	71	61	0	18.5
6月	1,379	46.0	83.6	81	68	1	18.1
7月	1,498	48.3	87.9	68	80	0	19.1
8月	1,354	43.7	79.4	68	69	0	19.5
9月	1,181	39.4	71.6	65	71	0	19.2
10月	1,309	42.2	76.8	78	63	0	18.6
11月	1,336	44.5	81.0	61	66	0	18.9
12月	1,366	44.1	80.1	59	79	0	19.8
1月	1,338	43.2	78.5	80	65	0	19.7
2月	1,400	50.0	90.9	75	64	0	19.5
3月	1,422	45.9	83.4	48	67	0	20.9
合計	15,967	—	—	814	827	1	—
平均	1,330.6	43.7	79.5	67.8	68.9	0.1	19.5

病棟 5 - 西 (51床)

	延入院数 (人)	一日平均患者数 (人)	稼働率 (%)	新入院数 (人)	新退院数 (人)	死亡数 (人)	在院日数 (日)
4月	1,102	36.7	72.0	86	88	2	12.9
5月	1,239	40.0	78.4	96	85	1	13.2
6月	1,391	46.4	90.9	113	116	2	12.8
7月	1,362	43.9	86.1	107	109	3	12.8
8月	1,257	40.5	79.5	117	118	4	11.8
9月	1,238	41.3	80.9	111	113	0	11.4
10月	1,452	46.8	91.8	108	93	5	12.0
11月	1,363	45.4	89.1	102	108	2	12.8
12月	1,398	45.1	88.4	91	101	4	14.0
1月	1,396	45.0	88.3	99	83	1	14.2
2月	1,332	47.6	93.3	99	107	1	14.2
3月	1,323	42.7	83.7	106	110	4	13.4
合計	15,853	—	—	1,235	1,231	29	—
平均	1,321.1	43.4	85.2	102.9	102.6	2.4	12.9

手術部

年間集計

	外科	整形	泌尿器	耳鼻科	婦人科	眼科	皮膚科	腎内	循内	麻・口	合計
4月	45	25	36	17	10	26	2	6	2	0	169
5月	38	26	47	22	9	24	4	5	1	0	176
6月	49	37	50	23	11	30	9	8	1	0	218
7月	53	43	43	27	10	35	9	3	0	0	223
8月	50	38	55	34	10	29	9	10	0	2	237
9月	41	30	49	18	8	16	6	9	0	0	177
10月	50	31	59	18	8	27	10	4	1	0	208
11月	45	29	51	23	8	26	5	7	1	0	195
12月	43	36	50	19	10	23	6	9	1	0	197
1月	41	36	56	23	7	22	13	3	2	0	203
2月	48	46	52	21	2	24	10	8	1	0	212
3月	48	49	60	22	2	18	11	11	0	0	221
合計	551	426	608	267	95	300	94	83	10	2	2436

材 料 部

材料部 滅菌・払い出し状況

	品名/部署	外来	3 東	3 西	4 東	4 西	5 東	5 西	計
セ ット 類	切開縫合	397		2	99	1	10	126	635
	血管切開	2	271	2	43	102	0	5	425
	滅菌トレイ	333	16	10	10	8	13	1	391
	気管切開		1				1	2	4
滅 菌 器 材	ガートル類	215				5			220
	ピンセット	13636	986	423	524	793	3512	11164	31038
	鉗子類	226	48	7	57	2	1	22	363
	剪刀類	1639	358	71	90	145	515	2053	4871
	舌圧子	2							2
	ゾンデ	181		14	10		46	339	590
	持針器	7	16	1	1			69	94
	安全ピン	125	1	1			5	504	636
	ベースン	17					10		27
	カップ	932	256		2	62	4	99	1355
カ テ ー テ ル	ディスポネラトン	11139	246	41	234	446	356	683	13145
	ゴムネラトン	83	2	1				3	89
	バルーンカテーテル	1371	205	27	211	428	137	300	2679
	CVカテーテル	3	121	4	77	37	12	83	337
	胃腸カテーテル	147	12	5	94	77	17	537	889
	吸引カテーテル	2560	6830	1050	978	7211	3002	7119	28750
	ダブルルーメン		94		10	67	1	24	196
ガ ウ ン 他	挿管チューブ	430	26	2	8	20	4	33	523
	気管チューブ	29	5	1		39	2	12	88
	滅菌グローブ	760	593	54	377	445	134	428	2791
	滅菌覆布	88	10	2	70	161	5	100	436
	滅菌穴あき	337	231	10	137	140	41	133	1029
	滅菌ガウン	284	5		50	1		14	354
	処置グローブ	724	25	4	5		13	6	777
	ディスポマスク	90	126	58	31	51	11	23	390
	ECG電極	3628	1207	82	767	3102	638	1170	10594
	アクアバック	237	228	32	90	197	71	117	972
	酸素加湿器		33	173	55	19	2	434	716
	酸素マスク	1012	120	130	78	192	78	863	2473
	酸素カニューレ	2406	285	119	124	249	362	469	4014
	酸素延長	779	232	38	51	178	194	168	1640
ブラ手袋	1967	416	118	390	591	508	846	4836	
デ ィ ス ポ 製 品	シリンジ50ml	9943	2035	849	1639	264	341	3686	18757
	シリンジ30ml	2058	350		121	492	64	2638	5723
	シリンジ20ml	26125	2882	627	3328	1540	888	2778	38168
	シリンジ10ml	21049	7708	1606	2969	7767	2514	3211	46824
	シリンジ5ml	17872	2244	5352	5375	2298	1549	6608	41298
	シリンジ2.5ml	33791	4050	7867	5040	3647	1276	2759	58430
	シリンジ1ml	4749	406	306	1019	320	550	574	7924
	インスリンシリンジ	1	311	52	713	375	196	281	1929

統 計

	品名／部署	外来	3 東	3 西	4 東	4 西	5 東	5 西	計
デ イ ス ポ 製 品	注射針	93355	32826	31197	34610	33815	18650	32071	276524
	採血針	61797	606	785	4254	3670	883	1640	73635
	翼状針	49352	4623	1106	5145	4677	3570	1830	70303
	留置針	15131	4623	4427	4537	2932	2514	4513	38677
	カテラン針	969	358	57	150	73	26	124	1757
	スパイナル針	521	33	65	72	17	47	9	764
	輸液セット	7916	7909	7646	15113	9218	7349	18561	73712
	高カロリーセット	902	49	1	60	5	24	203	1244
	輸血セット	1755	86	163	215	5	857	1323	4404
	輸血フィルター	634	85	3	10	128	39	294	1193
	ディスボメス	865	52	5	45	36	12	54	1069
	ナイロン糸	814	21		31	22	9	268	1165
	絹糸	58	340	4	141	128	13	57	741
	連結管	2049	810	311	2968	679	144	2127	9088
	延長チューブ	10309	5403	5057	7174	5057	1695	8172	42867
	三方活栓	12712	9274	7348	19951	11875	6947	23542	91649
	ウロバック	1661	21	4	68	4	20	229	2007
	ハルンバック	2	12	10	59	12	6	353	454
	採尿バック	58		126	17				201
	舌圧子	10454	243	4139	203	1443	515	535	17532
衛 生 材 料	4折ガーゼ	2495	606	1223	877	1835	1299	7851	16186
	8折ガーゼ	2340	1459	1020	1946	1876	3818	7518	19977
	ディスボガーゼ	1757	1351	1163	2120	856	1170	2253	10670
	ワンウェイガーゼ	1040	6		1	32	44		1123
	Yガーゼ	2372	956	130	849	1255	720	6119	12401
	コメガーゼ	1475	37	30	123	522	170	974	3331
	メンバーガーゼ	212	85	110	1491	275	35	3842	6050
	綿球	2777	421	86	366	577	643	783	5653
	拭き綿	359	17			2	378	20	776
	婦人科綿棒	2805	2311	86	29	366		277	5874
	臍綿棒		269	5	180	70	52	349	925
	メンティップ	3016	177	3	419	691	508	970	5784
	綿バン	961	35		5	267			1268
	綿包帯	233	13	10		12	224	7	499
	弾力包帯	1092	162	953	76	310	787	106	3486
オルテックス	759		313	8		321	3	1404	
リント	90	10			28	1884		2012	
絆 創 膏 類	紙バン	1480	146	76	70	38	290	506	2606
	布バン	136	49			83	385	17	670
	サビオ	11417	878	481	582	823	1058	1362	16601
	サージカルテープ	1613	294	131	377	580	85	830	3910
	粘着包帯	412	388	399	323	219	157	444	2342
	ステリーストリップ	731	50	12	4	43	13	96	949
	ドレッシング類	11272	6892	4769	4690	6656	4338	11959	50576
油紙	4		1	41	18	7		71	
そ の 他	処置トレイ		36		34	32		49	151
	三方活栓キャップ	3326	4474	3192	2694	4694	2409	8378	29167
	エア針	202	1071	1		534	130	457	2395

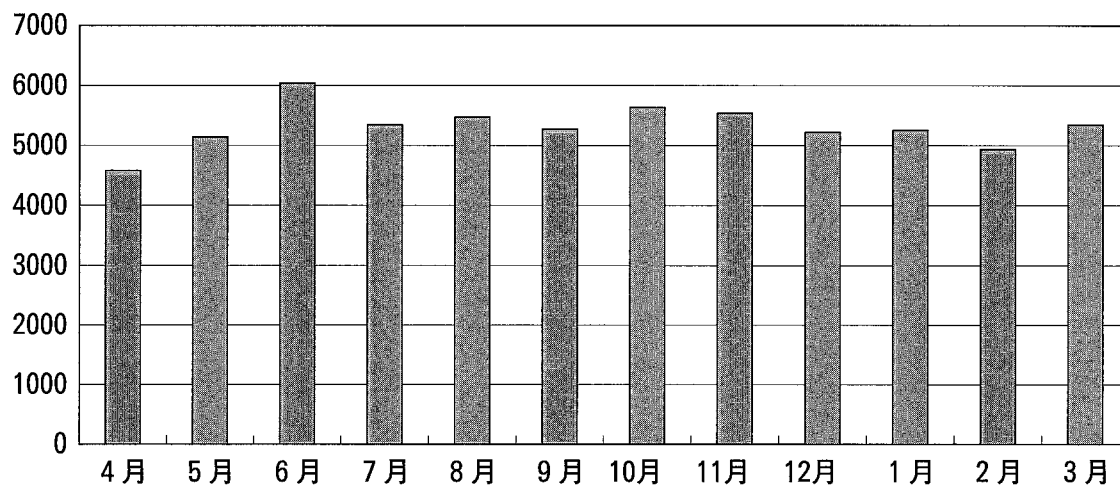
放 射 線 部

放射線部統計（月別）

平成16年度 平成16年4月～平成17年3月

		4月	5月	6月	7月	8月	9月	10月	11月	12月	1月	2月	3月	合計
単 純	件数	3592	3626	3904	3580	3640	3442	3415	3035	3568	3614	3443	3765	42624
	枚数	6115	6077	6700	5944	6071	5714	5552	6020	5852	5938	5632	6188	71803
造 影	件数	150	143	158	209	159	160	165	116	150	119	147	143	1819
	枚数	690	659	794	818	782	782	788	501	656	522	690	672	8354
血管造影	件数	45	49	59	44	33	49	54	39	32	44	27	31	506
	枚数	155	172	221	140	122	189	198	156	120	200	85	134	1892
C T	件数	759	666	806	787	683	698	726	755	765	707	658	777	8787
	枚数	3865	3331	4122	4084	3781	3745	3949	4205	4383	4261	3875	4541	48142
R I	件数	198	190	189	111	102	114	132	104	120	103	99	108	1570
	枚数	526	447	448	302	329	378	408	299	361	308	306	356	4468
M R I	件数	225	195	114	37	244	214	197	197	215	197	200	247	2282
	枚数	1734	1559	801	232	1578	1505	1493	1506	1768	1543	1643	2048	17410
マンモ	件数	45	8	30	24	21	30	38	26	38	22	33	28	343
	枚数	160	30	110	86	76	110	142	92	130	80	118	108	1242
骨 塩	件数	48	34	53	43	28	37	42	34	27	20	25	37	428
	枚数	0	0	0	0	0	0	0	0	0	0	0	0	0
健診胸部	件数	867	733	1028	985	1070	921	979	963	491	426	788	400	9651
	枚数	0	0	0	0	0	0	0	0	0	0	0	0	0
健診Ba	件数	588	506	728	627	694	644	633	661	314	204	327	216	6142
	枚数	4704	4048	5824	5016	5552	5152	5064	5288	2512	1632	2616	1728	49136
合 計	件数	6517	6150	7069	6447	6674	6309	6381	5930	5720	5456	5747	5752	74152
	枚数	17949	16323	19020	16622	18291	17575	17594	18067	15782	14484	14965	15775	202447

平成17年度撮影総件数

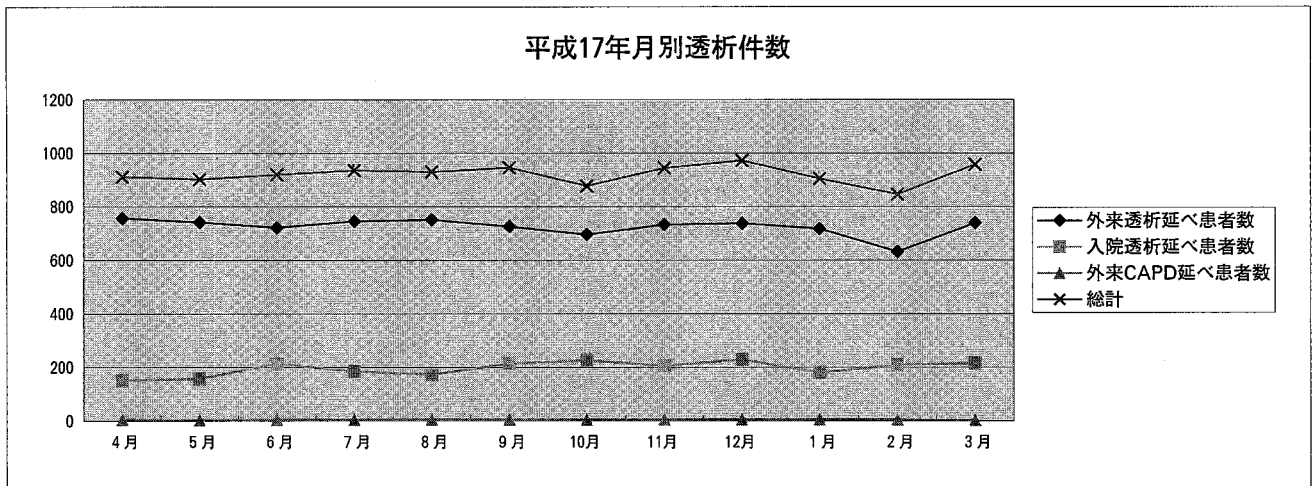


透 析 部

平成17年度 月別透析件数

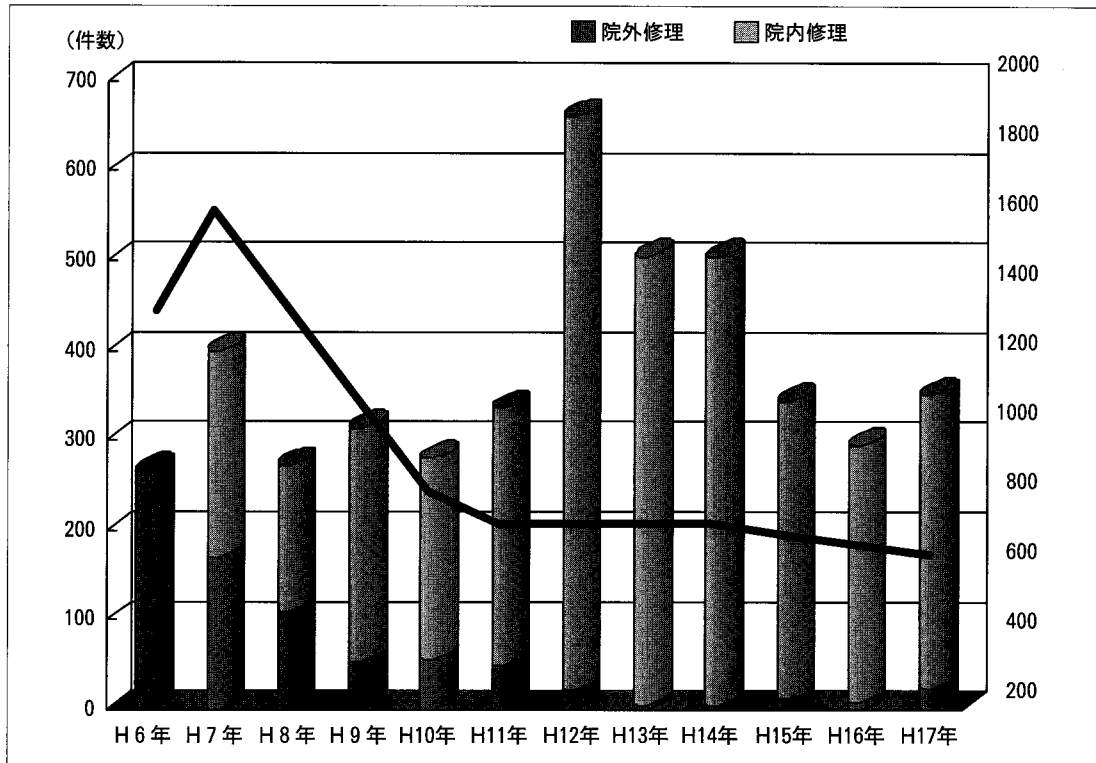
	4月	5月	6月	7月	8月	9月	10月	11月	12月	1月	2月	3月
外来透析延べ患者数	757	742	722	746	751	726	696	733	738	718	632	739
入院透析延べ患者数	150	158	213	185	173	214	226	206	229	181	209	216
外来CAPD延べ患者数	5	3	5	5	6	6	5	6	6	6	5	3
総計	912	903	920	936	930	946	878	945	973	905	846	958
【再掲】												
転入件数	4	5	7	5	11	7	9	6	9	9	11	5
導入件数	6	3	3	3	6	7	3	11	7	4	6	7
特殊透析延べ患者数												
単純血漿交換	1											4
二重濾過血漿交換			6			3	15		3	3		
体外循環式限外濾過法	1	3	4	2				4	2		1	8
持続血液濾過法												
血液吸着法	1			1	3	5	3		2		1	5
臨時・緊急透析延べ患者数												
ICU	6					2			1		1	4
出張	2	1		1		7	12	1	1			
入院患者総数	31	23	28	25	30	29	35	33	31	31	35	28
外来患者総数 (CAPD 含)	64	63	60	62	62	65	62	64	64	63	60	57

平成17年月別透析件数



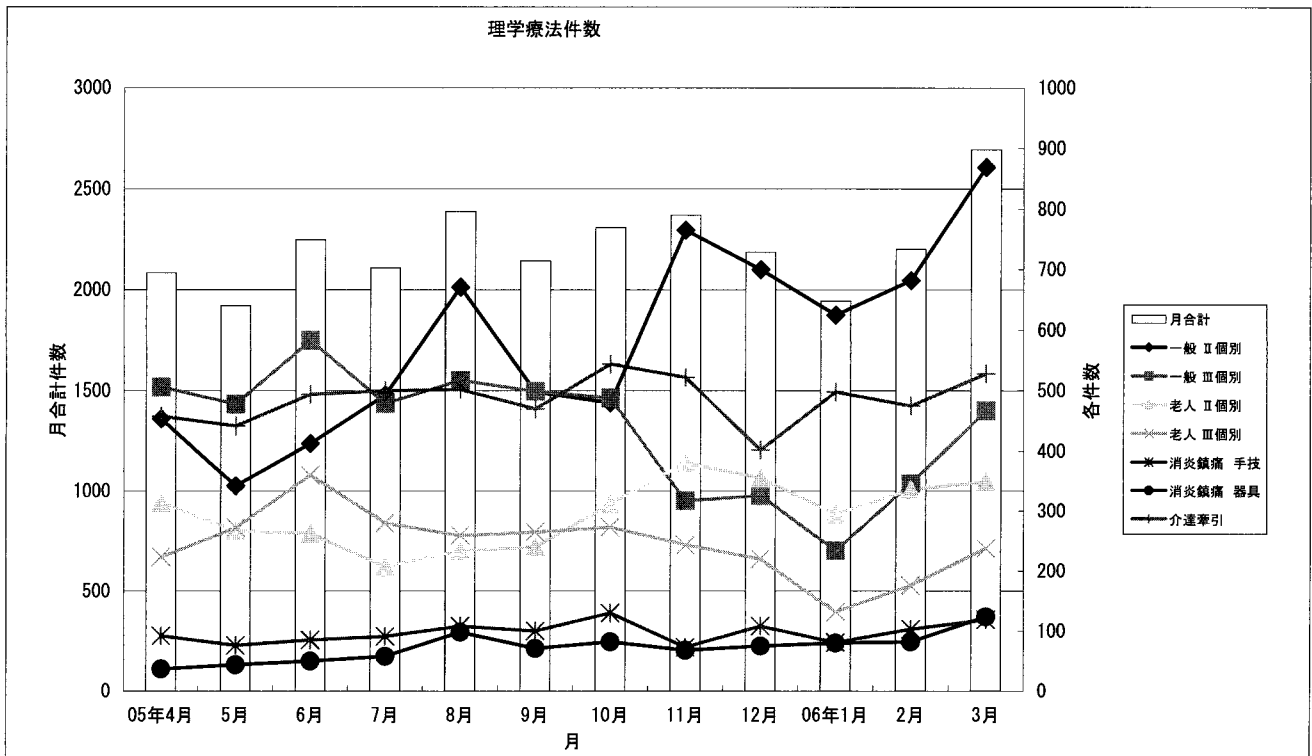
M E 部

修理件数と費用の推移



リハビリテーション部

理学療法件数

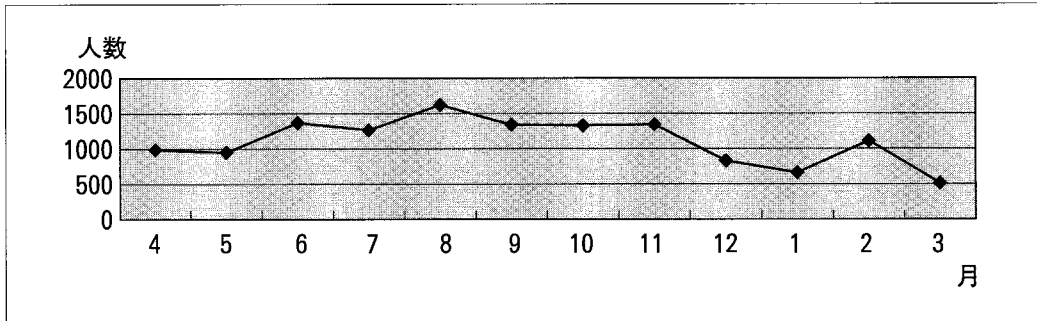


健診センター

受診者実施状況

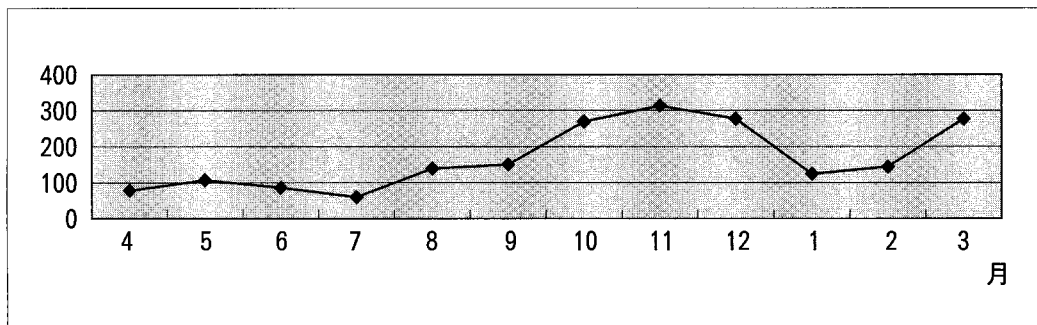
17年度受診者状況

月	4	5	6	7	8	9	10	11	12	1	2	3
人数	989	947	1370	1264	1621	1337	1332	1343	828	659	1112	511



17年度札幌市健診

月	4	5	6	7	8	9	10	11	12	1	2	3
人数	78	107	86	60	139	150	269	313	277	124	144	277



17年度オプション検査

月	4	5	6	7	8	9	10	11	12	1	2	3
人数	154	173	232	192	268	198	199	247	172	113	116	93

