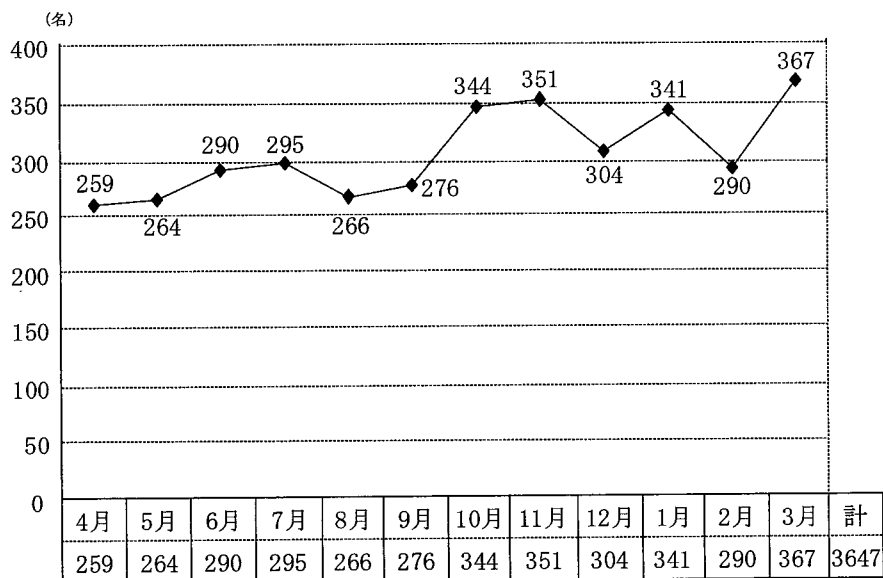


統計

地域医療部－医療連携室部門－

I 月別利用状況

平成16年度における利用数は3,647名であった。月別にみると毎月250名以上の利用があり、3月には過去最高である367名の利用があった。月別平均は304名であった。

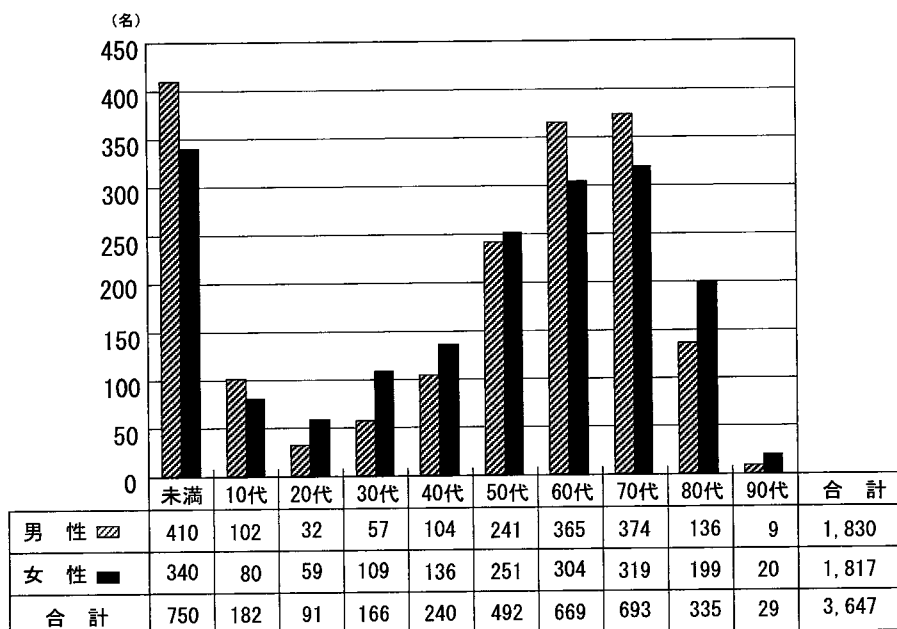


II 性別・年代別受診者利用状況

性別では男性が50.2%、女性が49.8%であった。

年代別では10歳未満が最も多く全体の20.6%を占め、次いで70歳代が19%、60歳代が18.3%を占めた。

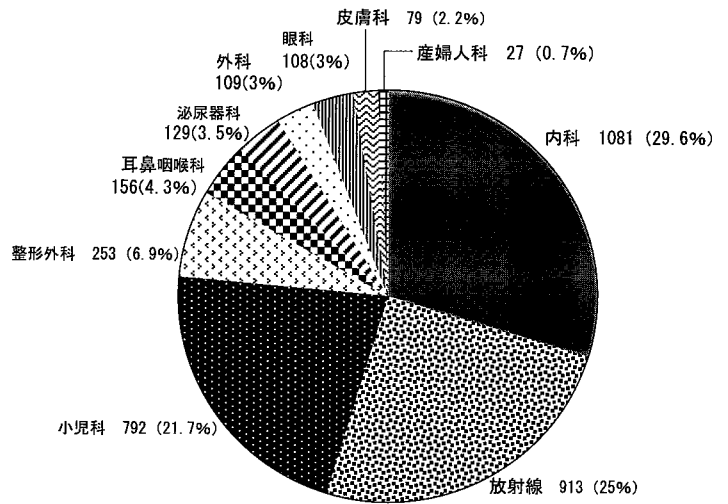
(対象3,647名)



Ⅲ 診療科・検査項目別利用状況

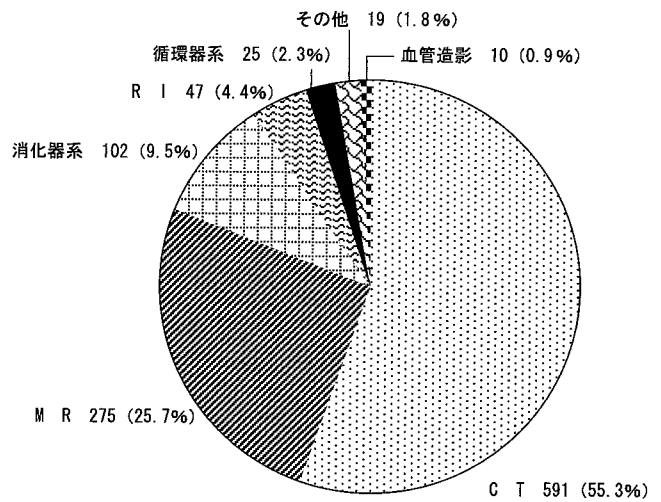
〈診療科別〉

全利用件数3,647名のうち内科が診療予約全体の29.6%を占め、次いで放射線科が25%、小児科が21.7%を占めた。



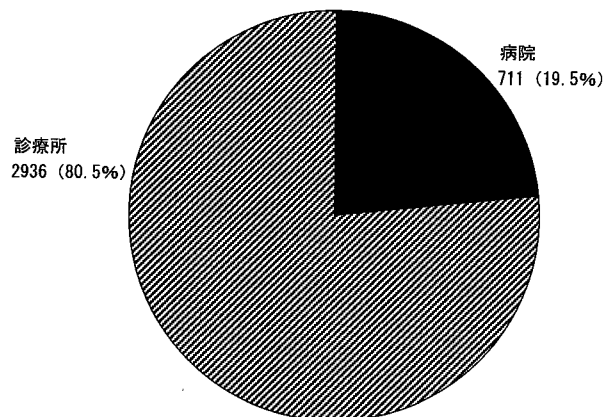
〈検査項目別〉

検査を目的として利用があった1,069名（同一人物の複数検査があるため総検査数は1,085件）のうち、CTが591名（55.3%）を占め、次いでMR275名（25.7%）消化器系102名（9.5%）であった。



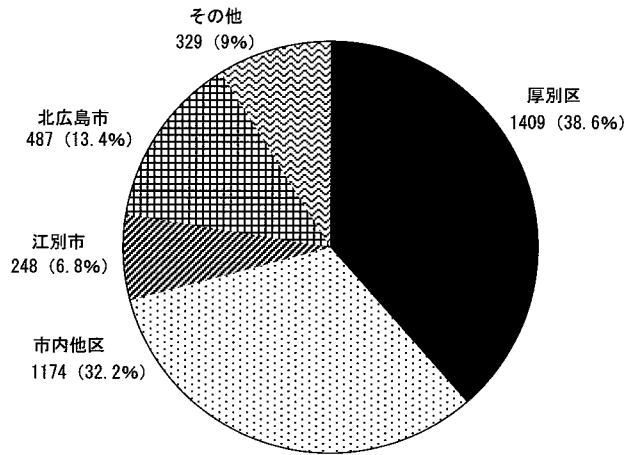
Ⅳ 医療機関別受診者利用状況

321医療機関（診療所221施設、病院100施設）の利用があり、診療所からの受診者は2,936名（80.5%）、病院からの受診者は711名（19.5%）であった。



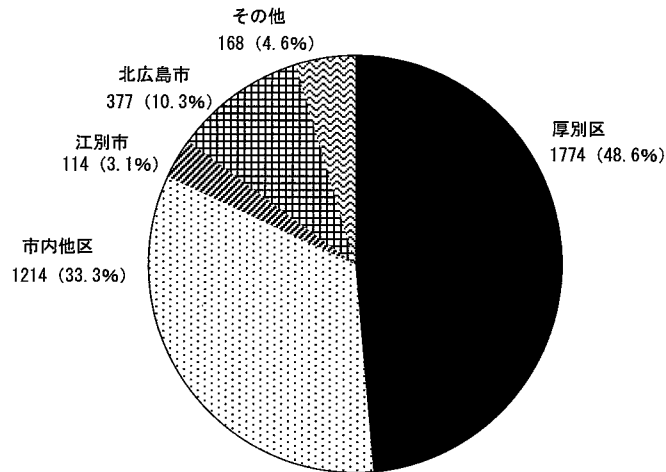
V 地域別受診者利用状況

厚別区の受診者が38.6%と最も多くを占め、これと市内他区を合わせると70.8%を占めた。

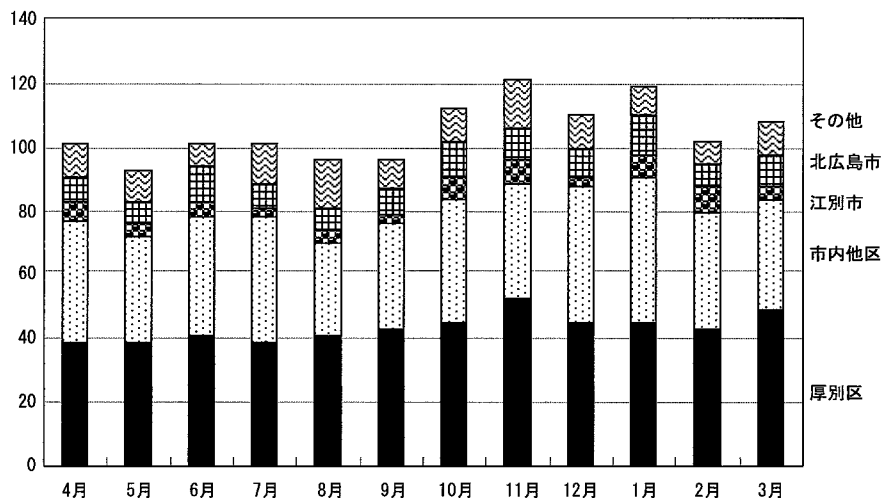


VI 地域別医療機関利用状況

年間で321医療機関からの利用があった。そのうち厚別区の医療機関からの利用が1,774件（48.6%）を占め、市内他区とあわせると81.9%であった。



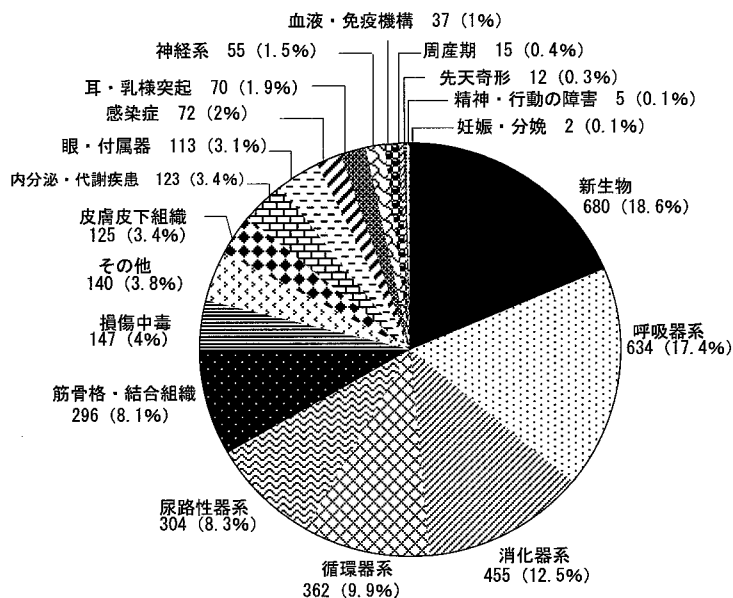
〈月別・所在地別医療機関関数の推移〉



VII 受診者の疾病分類 (ICD-10分類)

受診者全体を疾病別に分類すると、19分類となった。

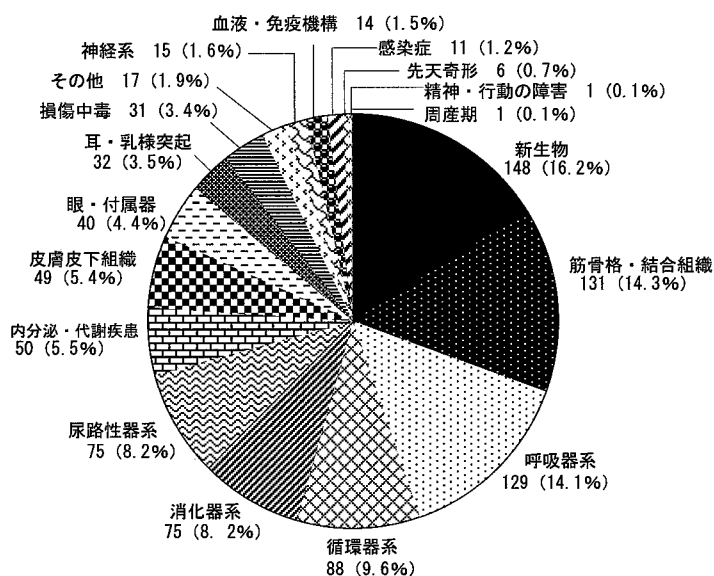
新生物18.6%、次いで呼吸器系17.4%、消化器系12.5%。循環器系9.9%であった。



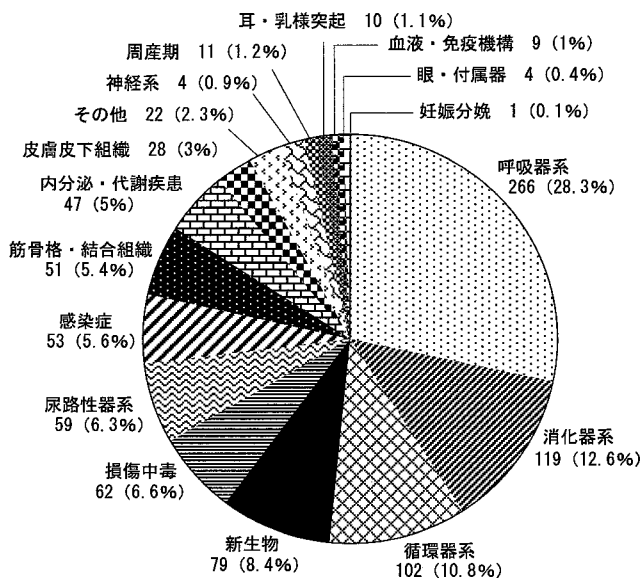
VIII 治療を受けた患者の疾病分類 (ICD-10分類)

平成16年度の利用数3,647名中、通院治療は913名、入院治療は941名であった。

通院 913名



入院 941名

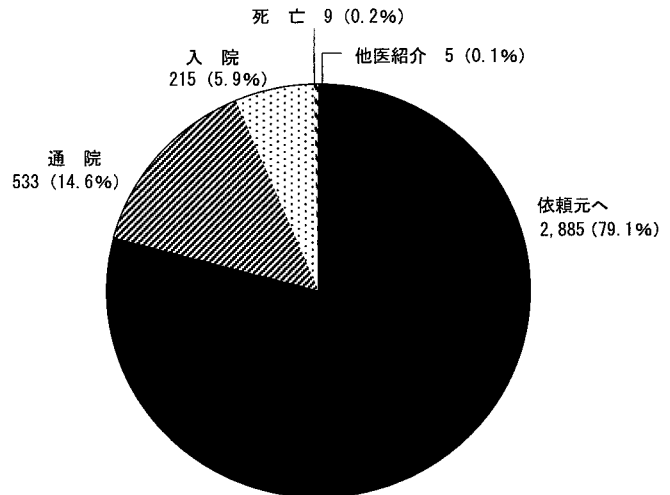


IX 受診者の動向

〈受診後1ヶ月の動向〉

(調査対象数3,647名)

受診後1ヶ月を経過した時点での早期の動向は、当院入院中であったものが5.9%であった。



平成16年度「新さっぽろ医療連携協議会」役員

会 長	関 谷 千 尋 (札幌市医師会厚別区支部副支部長)
副 会 長	高 橋 和 子 (札幌市医師会厚別区支部地域社会部顧問)
幹 事	五十嵐 保 男 (札幌市医師会厚別区支部総務部長)
	入字田 能 順 (札幌市医師会厚別区支部地域社会部長)
	仙 場 敬 三 (札幌市医師会厚別区支部地域社会部長)
	三 橋 公 美 (札幌社会保険総合病院診療科部長)
	竹 林 武 宏 (札幌社会保険総合病院診療科部長)
	吉 川 裕 幸 (札幌社会保険総合病院診療科部長)
	荒 川 美和子 (札幌社会保険総合病院副院長兼看護局長)
	井 上 正 俊 (札幌社会保険総合病院事務局長)
	三 上 優 子 (札幌社会保険総合病院事務局主任)
監 事	遠 藤 裕 明 (札幌社会保険総合病院庶務課長兼医事課長)
顧 門	鈴 木 正 篤 (札幌市厚別区保健福祉部長)
	堀 江 洋 三 (札幌市医師会厚別区支部長)
	秦 温 信 (札幌社会保険総合病院長)

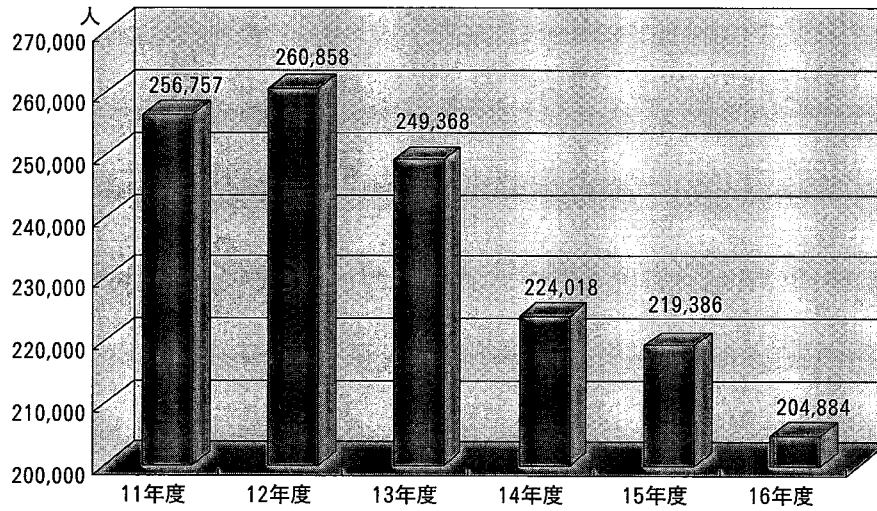
平成16年度 札幌社会保険総合病院 地域医療部運営委員会

委員 長	秦 温 信				
副委員 長	吉 川 裕 幸				
委 員	三 橋 公 美	大 西 勝 憲	竹 林 武 宏	尾 形 仁 子	石 塚 淳
	志 賀 隆 博	増 村 修	真 下 泰	荒 川 美和子	晃 昇 とも子
	伊 藤 律 子	紺 野 由 実	佐 藤 理 子	井 上 正 俊	斎 藤 修 一
	遠 藤 裕 明	梶 原 陵 子	山 崎 淑 子	三 上 優 子	

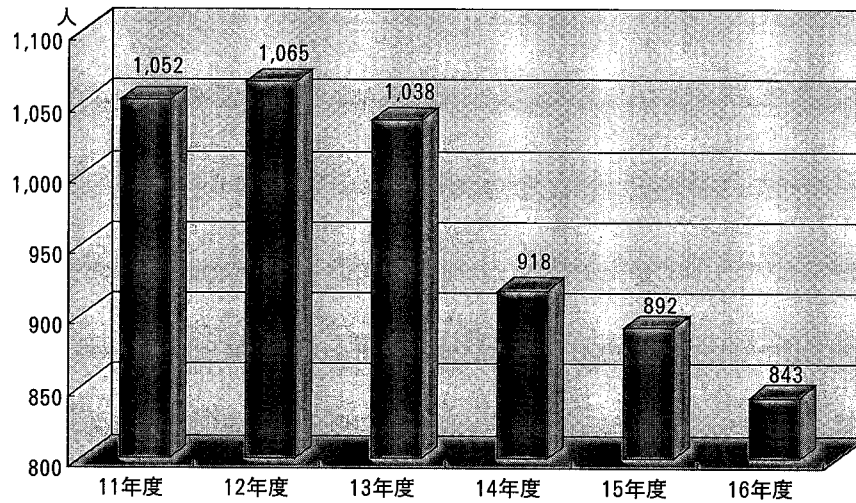
医 事 課 - 患 者 統 計 -

【外来患者の状況】

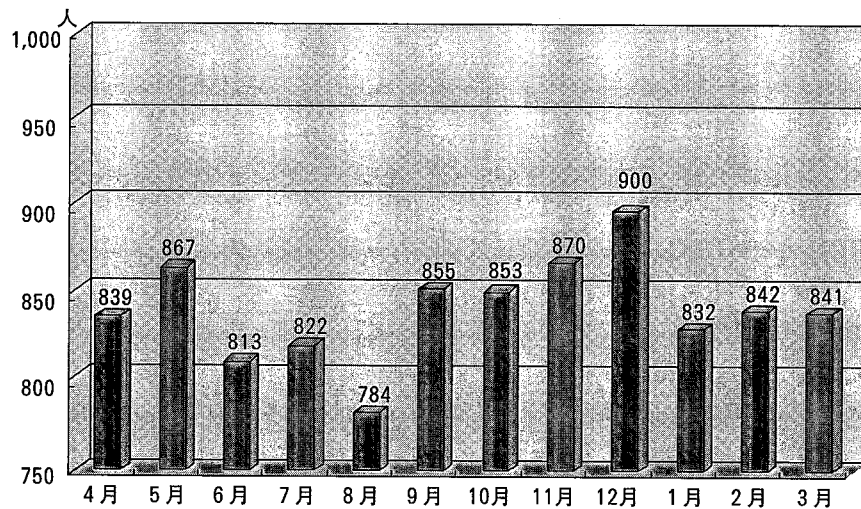
年度別外来延患者数の推移



年度別1日平均外来患者数の推移

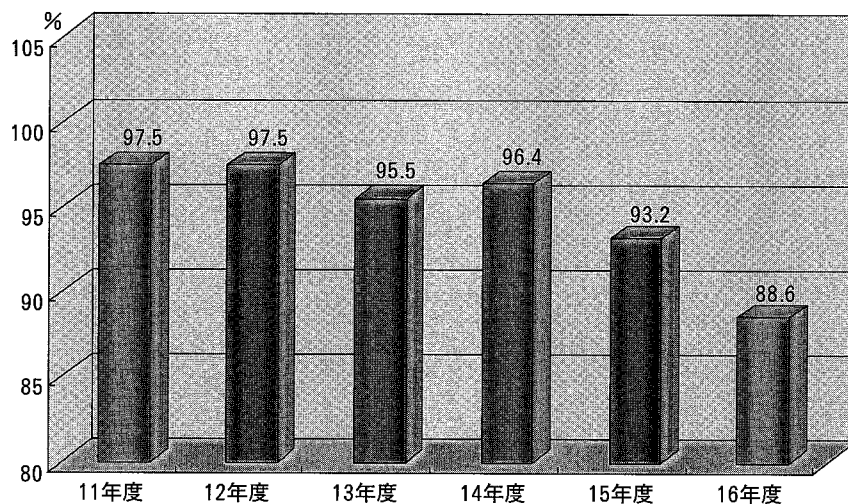


平成16年度 月別一日平均外来延患者数

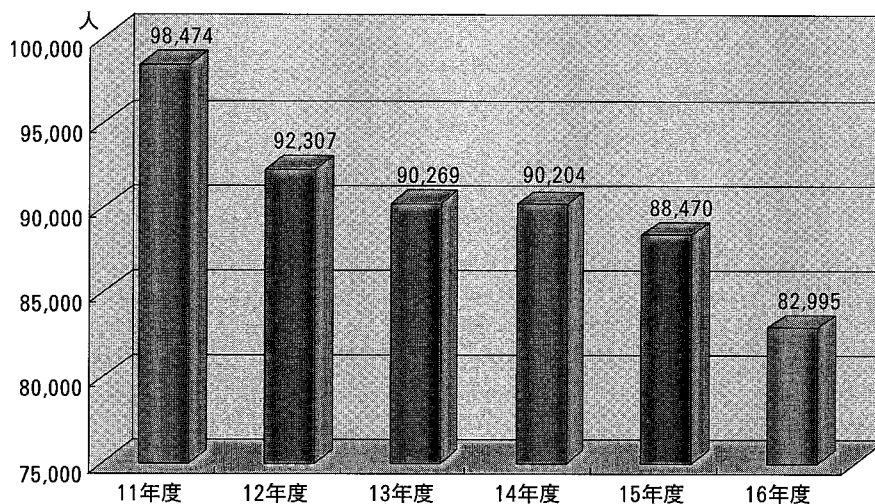


【入院患者の状況】

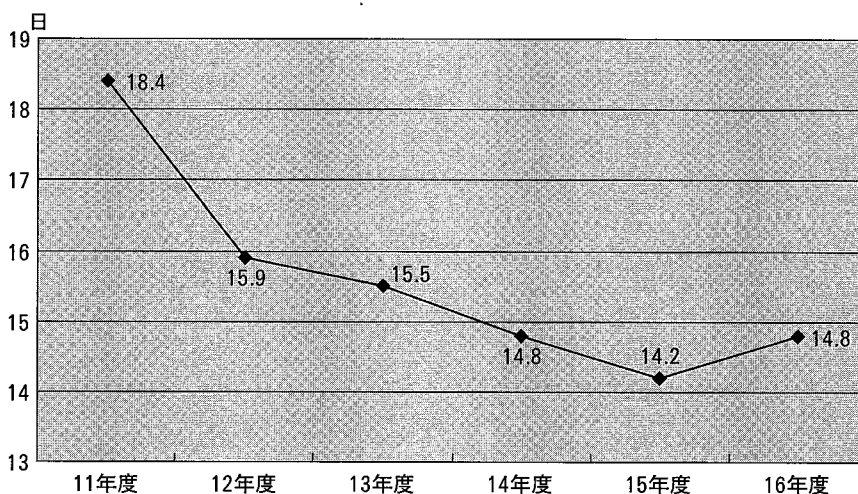
年度別病床利用率の推移



年度別入院延患者数の推移



過去6年間の平均在院日数の推移 (全体)



統 計

外来患者数

月	内科		呼吸器科		消化器科		循環器科		リウマチ		小児科		外科	
	新患	延べ数	新患	延べ数	新患	延べ数	新患	延べ数	新患	延べ数	新患	延べ数	新患	延べ数
16/4	337	2,640	50	393	55	1,047	45	980	24	642	76	997	51	1,040
5	385	2,416	31	340	52	969	37	819	37	635	84	908	65	987
6	396	2,546	30	313	54	1,107	43	921	25	809	89	925	49	1,103
7	363	2,625	45	406	49	939	41	871	16	817	80	952	70	1,096
8	307	2,453	30	390	64	994	42	989	23	693	91	921	63	993
9	294	2,509	38	344	54	1,032	27	878	25	795	84	887	56	1,080
10	297	2,545	36	364	83	976	40	954	20	761	112	1,101	64	1,121
11	325	2,565	46	393	74	1,070	42	961	21	731	99	1,085	90	1,178
12	282	2,507	30	358	61	1,101	46	972	20	755	112	1,038	70	1,221
17/1	330	2,501	29	347	54	940	34	890	18	716	82	838	66	988
2	417	2,652	38	404	54	970	33	844	19	737	100	930	54	905
3	441	2,925	47	365	65	1,061	34	983	29	908	116	1,025	81	1,184
合計	4,174	30,884	450	4,417	719	12,206	464	11,062	277	8,999	1,125	11,607	779	12,896
平均	348	2,574	38	368	60	1,017	39	922	23	750	94	967	65	1,075

入院患者数

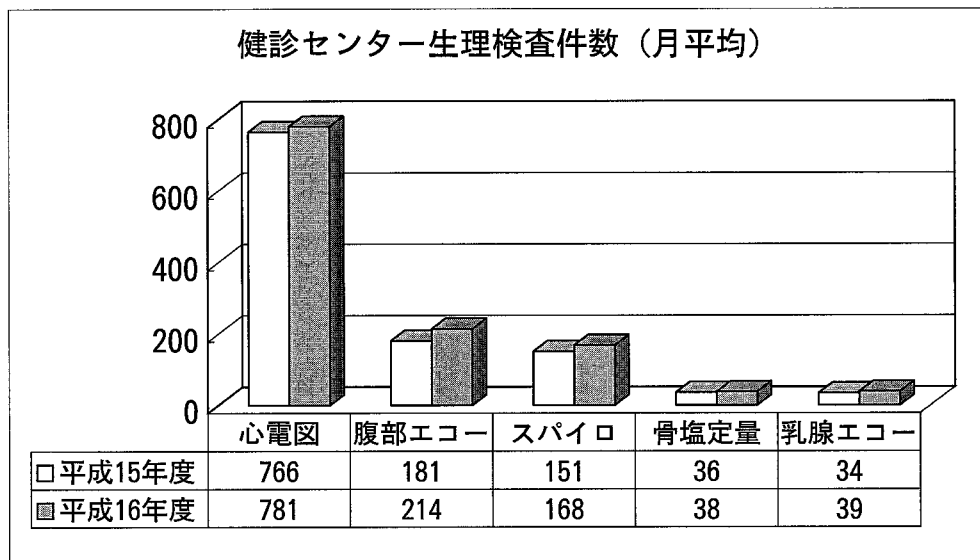
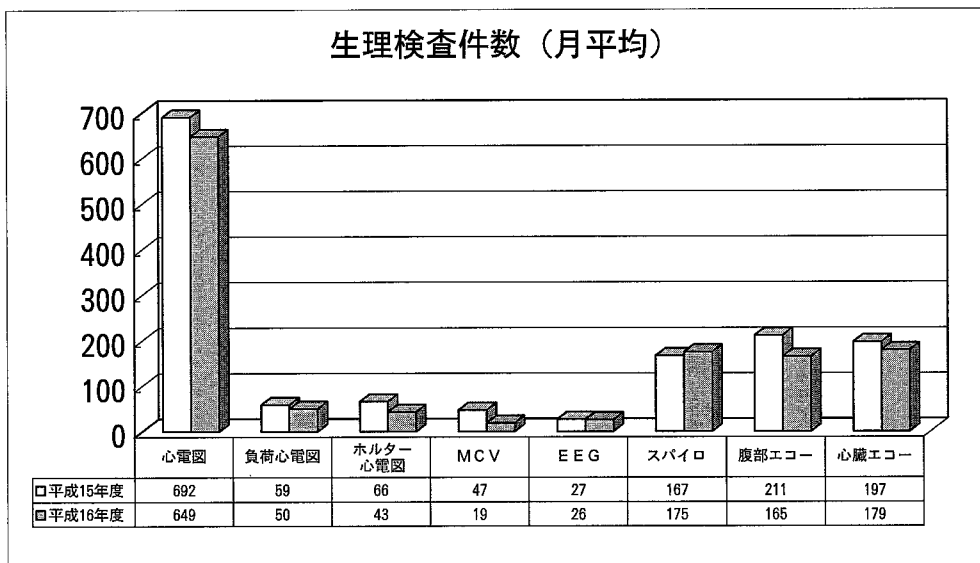
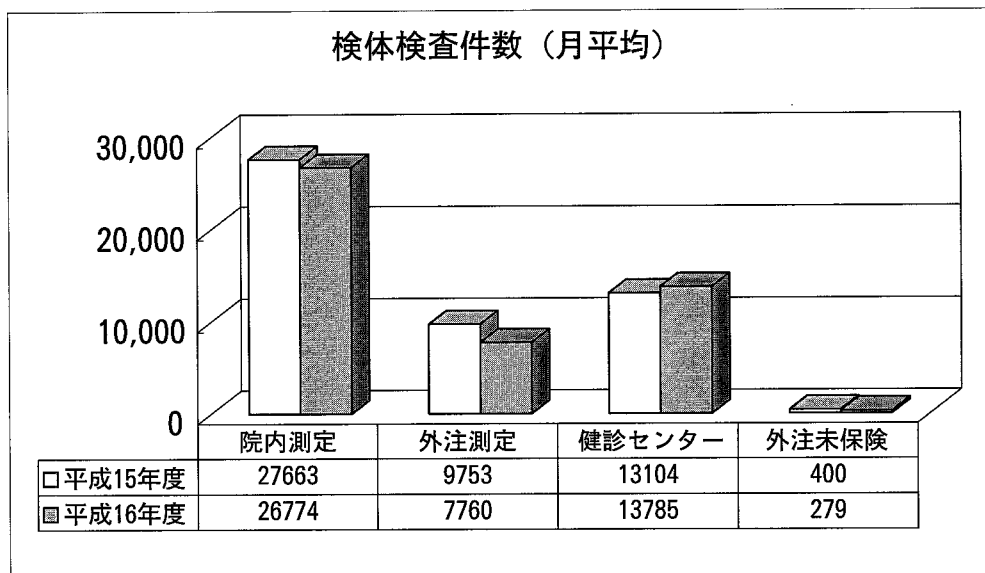
月	内科			呼吸器科			消化器科			循環器科			リウマチ			小児科			外科		
	入院	退院	延べ数	入院	退院	延べ数	入院	退院	延べ数	入院	退院	延べ数	入院	退院	延べ数	入院	退院	延べ数	入院	退院	延べ数
16/4	32	31	785	25	23	507	48	49	865	29	42	468	29	26	571	68	67	458	46	55	1,005
5	52	42	1,091	18	23	434	58	46	759	31	21	536	26	27	669	84	79	635	34	46	739
6	54	60	1,154	17	16	365	42	33	651	38	42	565	22	18	599	74	86	544	36	45	805
7	50	58	924	21	18	434	41	35	708	29	34	436	22	24	738	78	77	511	35	44	733
8	45	38	836	20	20	385	53	43	816	39	35	541	27	27	684	79	82	444	34	41	775
9	40	48	786	21	20	434	57	57	848	32	34	555	26	28	577	87	78	455	45	46	745
10	44	38	839	26	27	387	50	45	955	37	37	555	32	25	586	123	114	721	59	56	1,039
11	46	43	992	19	14	395	63	58	847	37	35	545	27	25	673	118	128	625	53	56	1,109
12	45	58	928	23	30	418	42	44	627	36	39	531	15	26	730	122	118	652	48	65	1,083
17/1	42	25	1,016	22	21	420	63	41	851	48	37	608	30	19	736	79	86	447	51	54	910
2	36	42	894	26	22	497	55	49	917	38	43	565	17	21	674	73	69	374	40	53	826
3	50	53	982	22	32	408	61	55	878	30	31	432	20	22	786	92	95	496	42	51	881
合計	536	536	11,227	260	266	5,084	633	555	9,722	424	430	6,337	293	288	8,023	1,077	1,079	6,362	523	612	10,650
平均	47	47	936	22	22	424	53	46	81	35	36	528	24	24	669	90	90	530	44	51	888

統 計

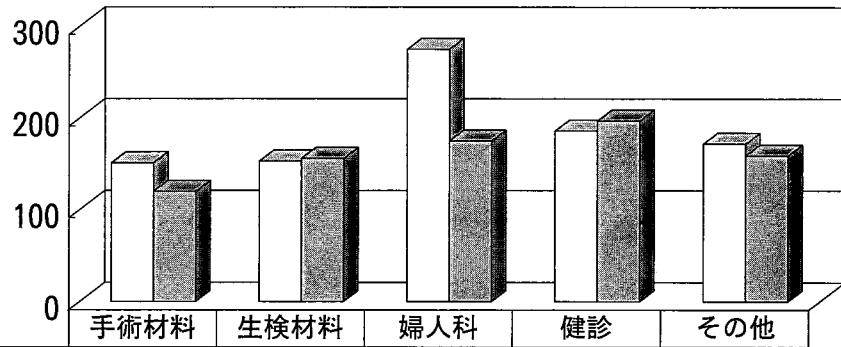
整形外科		皮膚科		泌尿器科		産婦人科		眼科		耳鼻咽喉科		放射線科		合計		
新患	延べ数	新患	延べ数	新患	延べ数	新患	延べ数	新患	延べ数	新患	延べ数	新患	延べ数	新患	延べ数	一日平均
224	3,153	126	1,285	102	1,606	102	660	113	1,487	182	1,631	62	68	1,549	17,629	589
276	2,805	126	1,062	86	1,375	96	425	98	1,368	159	1,433	53	70	1,585	15,612	504
249	3,273	167	1,434	100	1,651	128	532	113	1,584	214	1,620	41	61	1,698	17,879	596
245	2,960	164	1,421	99	1,696	102	519	107	1,574	206	1,622	51	66	1,638	17,564	567
288	2,942	200	1,580	98	1,659	73	455	122	1,692	193	1,406	68	85	1,662	17,252	557
267	3,042	121	1,330	95	1,589	66	495	86	1,553	173	1,481	65	77	1,451	17,092	570
195	2,705	114	1,291	120	1,612	62	466	85	1,591	197	1,492	61	72	1,486	17,051	550
273	2,797	121	1,359	102	1,630	76	464	96	1,591	156	1,494	69	85	1,590	17,403	580
264	2,742	118	1,323	76	1,482	66	443	90	1,590	155	1,473	74	94	1,464	17,099	552
272	2,560	127	1,190	113	1,524	84	420	77	1,438	194	1,365	57	82	1,537	15,799	510
231	2,539	128	1,249	91	1,451	65	398	92	1,442	157	1,395	73	91	1,552	16,007	572
261	3,061	133	1,338	106	1,702	72	448	120	1,696	212	1,677	82	124	1,799	18,497	597
3,045	34,579	1,645	15,862	1,188	18,977	992	5,725	1,199	18,606	2,198	18,089	756	975	19,011	204,884	6,744
254	2,881	137	1,322	99	1,581	83	477	100	1,550	183	1,507	63	81	1,584	17,074	562

整形外科			皮膚科			泌尿器科			産婦人科			眼科			耳鼻咽喉科			放射線科			合計		
入院	退院	延べ数	入院	退院	延べ数	入院	退院	延べ数	入院	退院	延べ数	入院	退院	延べ数	入院	退院	延べ数	入院	退院	延べ数	入院	退院	延べ数
52	51	1,201	12	12	72	32	32	322	3	4	28	12	8	124	26	32	223				414	432	6,629
43	51	1,211	11	11	91	35	26	345	7	5	11	13	11	188	31	27	193	1		7	444	415	6,909
50	46	1,236	14	9	120	49	49	420	3	5	18	12	12	147	30	26	192	3	3	20	444	450	6,836
37	48	1,175	14	16	121	46	53	347	10	9	42	22	22	239	32	32	272	4	4	18	441	474	6,698
53	48	1,140	16	12	156	55	48	340	7	6	13	24	24	239	35	36	279	1		1	488	460	6,649
44	37	1,048	12	15	116	39	43	306	10	11	39	15	17	169	19	21	168		1	8	447	456	6,254
35	48	1,162	10	10	131	54	52	403	4	5	54	22	22	237	31	27	219	3	3	14	530	509	7,302
46	38	943	12	10	91	41	42	297	5	5	17	22	21	229	32	33	297	1		1	522	508	7,061
51	52	1,421	7	9	103	35	37	349	6	7	57	14	22	190	20	27	220		1	4	464	535	7,313
48	37	1,371	7	7	125	49	40	371	5	5	28	20	13	202	32	24	253	3	2	29	499	411	7,367
45	41	1,340	6	4	34	34	36	369	7	6	39	16	15	181	24	26	188	1	2	13	418	429	6,911
49	58	1,269	6	7	49	49	50	406	6	7	56	19	21	226	23	28	181	2	2	16	471	512	7,066
553	555	14,517	127	122	1,209	518	508	4,275	73	75	402	211	208	2,371	335	339	2,685	19	18	131	5,582	5,591	82,995
46	46	1,210	11	10	101	43	42	356	6	6	34	18	17	198	28	28	224	2	2	11	465	566	6,916

検 査 部

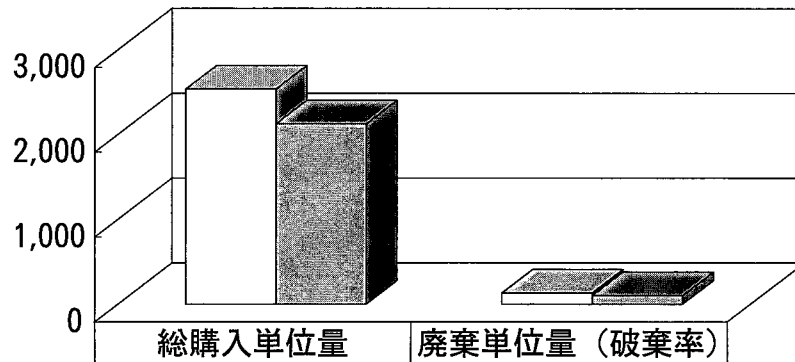


病理組織・細胞診検査件数（月平均）



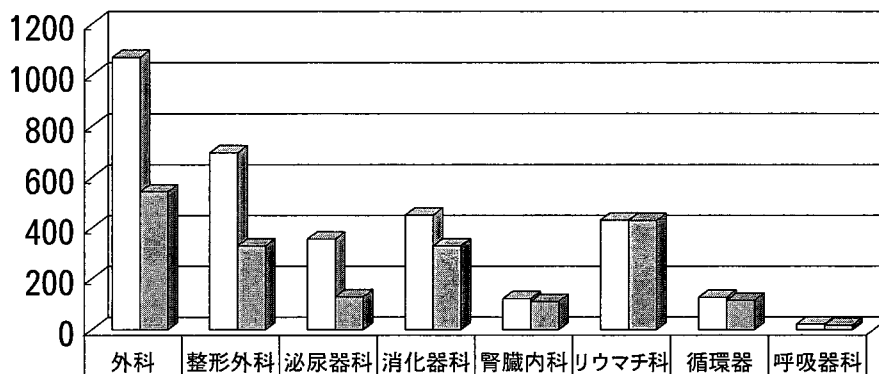
□平成15年度	151	153	275	186	172
■平成16年度	120	156	175	197	159

赤血球 MAP 購入量と破棄量（年間）



□平成15年度	2537	131 (5.2%)
■平成16年度	2125	100 (4.7%)

診療科別赤血球 MAP 申込量と使用料



□申込量	1070	697	357	451	122	431	127	22
回使用量	545	330	129	330	111	429	115	18

薬 剤 部

調剤数（1）内服・外用

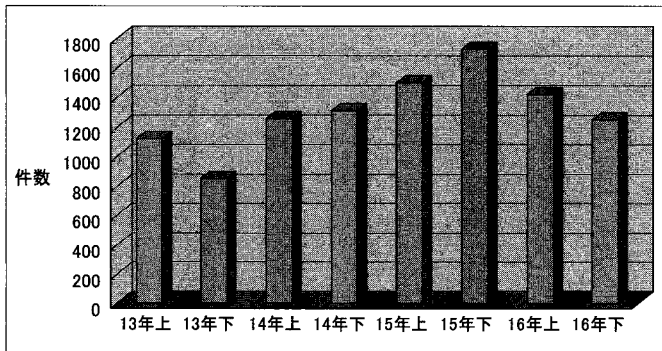
年 月	院内処方箋枚数			院内調剤件数			院内延剤数			院外処方箋	
	外 来	入 院	合 計	外 来	入 院	合 計	外 来	入 院	合 計	枚 数	調剤件数
H16.4月	581	4,117	4,698	1,317	6,557	7,874	16,144	41,539	57,683	10,109	25,117
5月	585	3,949	4,534	1,293	6,162	7,455	13,933	32,200	46,133	9,088	22,663
6月	589	4,523	5,112	1,430	7,521	8,951	17,701	45,156	62,857	10,235	25,526
7月	602	3,951	4,553	1,440	6,407	7,847	16,124	36,765	52,889	10,053	25,093
8月	609	4,153	4,762	1,468	6,481	7,949	15,624	34,489	50,113	9,598	23,654
9月	602	3,858	4,460	1,497	5,990	7,487	17,265	32,274	49,539	9,521	23,985
10月	599	4,318	4,917	1,677	6,853	8,530	18,861	37,024	55,885	9,593	24,118
11月	601	4,740	5,341	1,531	7,341	8,872	17,648	35,920	53,568	9,898	24,971
12月	618	4,910	5,528	1,473	7,797	9,270	19,908	43,264	63,172	9,251	23,880
H17.1月	536	3,705	4,241	1,300	5,692	6,992	15,999	27,748	43,747	9,072	23,265
2月	560	4,243	4,803	1,449	6,681	8,130	17,720	35,960	53,680	9,269	23,796
3月	557	4,329	4,886	1,412	7,134	8,546	18,261	37,540	55,801	10,574	27,207
合 計	7,039	50,796	57,835	17,287	80,616	97,903	205,188	439,879	645,067	116,261	293,275
平 均	587	4,233	4,820	1,441	6,718	8,159	17,099	36,657	53,756	9,688	24,440

調剤数（2）注射

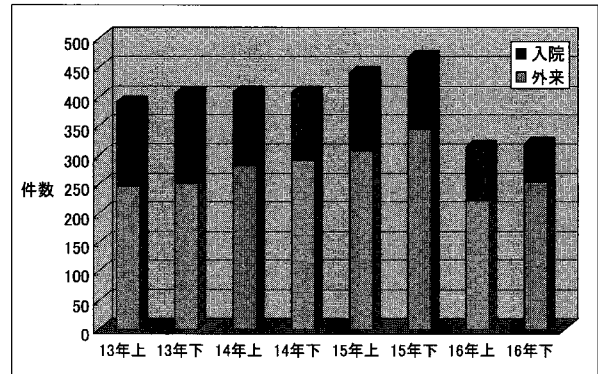
年 月	注射処方箋枚数			注射調剤件数			注射延剤数			自己注射枚数、件数			
	外 来	入 院	合 計	外 来	入 院	合 計	外 来	入 院	合 計	外 来		入 院	
										枚数	件数	枚数	件数
H16.4月	1,213	8,557	9,770	1,440	9,567	11,007	1,476	11,894	13,370	423	865	76	139
5月	1,235	8,895	10,130	1,437	10,036	11,473	1,480	13,195	14,675	354	723	74	123
6月	1,355	9,441	10,796	1,600	10,649	12,249	1,638	13,777	15,415	354	706	88	178
7月	1,275	9,080	10,355	1,507	10,281	11,788	1,566	13,186	14,752	409	831	76	145
8月	1,288	8,965	10,253	1,537	10,132	11,669	1,629	12,914	14,543	358	740	59	92
9月	1,254	7,994	9,248	1,473	9,019	10,492	1,492	11,772	13,264	394	824	53	123
10月	1,468	9,760	11,228	1,725	11,116	12,841	1,745	14,672	16,417	418	867	46	121
11月	1,811	10,024	11,835	2,018	11,151	13,169	2,033	14,282	16,315	407	847	30	71
12月	1,579	10,300	11,879	1,756	11,542	13,298	1,782	15,227	17,009	425	905	47	95
H17.1月	1,176	8,867	10,043	1,396	10,029	11,425	1,414	12,817	14,231	400	852	45	64
2月	1,486	8,542	10,028	2,129	9,769	11,898	2,149	12,323	14,472	385	795	50	113
3月	1,761	8,588	10,349	2,605	10,319	12,924	2,626	13,222	15,848	445	911	72	143
合 計	16,901	109,013	125,914	20,623	123,610	144,233	21,030	159,281	180,311	4,772	9,866	716	1,407
平 均	1,408	9,084	10,493	1,719	10,301	12,019	1,753	13,273	15,026	398	822	60	117

薬剤業務実施状況

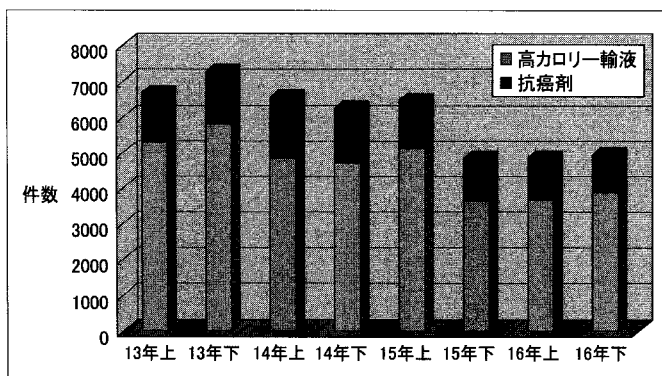
月	外来患者				入院患者			注射無菌製剤				TDM件数		
	薬剤情報 提供	服薬指導	麻薬加算	退院加算	件数			抗悪性腫瘍剤件数			外来化学療法加算	外来	入院	合計
					外来	入院	合計	外来	入院	合計				
4月	8	242	1	135	119	492	611	101	127	228	67	45	20	65
5月	74	262	5	135	136	421	557	99	93	192	64	29	12	41
6月	14	276	2	150	139	420	559	112	63	175	77	26	17	43
7月	22	237	4	162	151	560	711	114	107	221	81	36	17	53
8月	36	202	2	117	150	591	741	102	94	196	74	52	9	61
9月	29	204	2	133	107	417	524	88	67	155	69	34	17	51
小計	183	1,423	16	832	802	2,901	3,703	616	551	1,167	432	222	92	314
10月	17	183	4	135	137	496	633	105	61	166	74	36	11	47
11月	64	210	7	146	130	571	701	93	75	168	69	37	8	45
12月	50	230	5	151	116	475	591	70	47	117	57	55	10	65
1月	54	183	2	95	110	616	726	88	104	192	64	40	22	62
2月	42	218	1	136	97	515	612	76	167	243	62	35	9	44
3月	37	227	2	126	120	499	619	93	93	186	70	50	9	59
小計	264	1,251	21	789	710	3,172	3,882	525	547	1,072	396	253	69	322
総計	447	2,674	37	1,621	1,512	6,073	7,585	1,141	1,098	2,239	828	475	161	636
月平均	64	382	5	232	216	868	1,084	163	157	320	118	68	23	91



薬剤管理指導件数



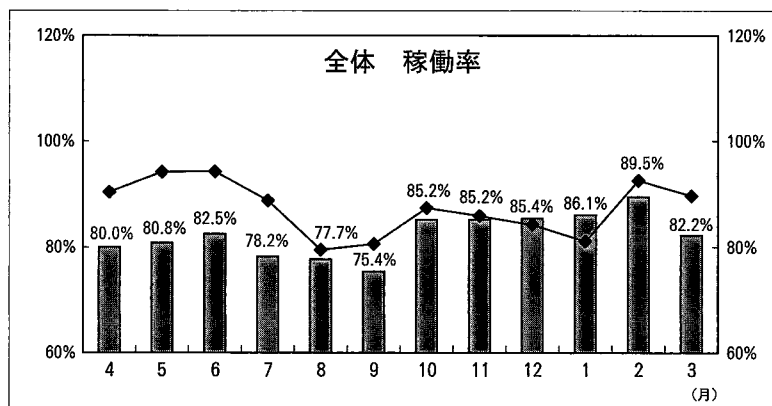
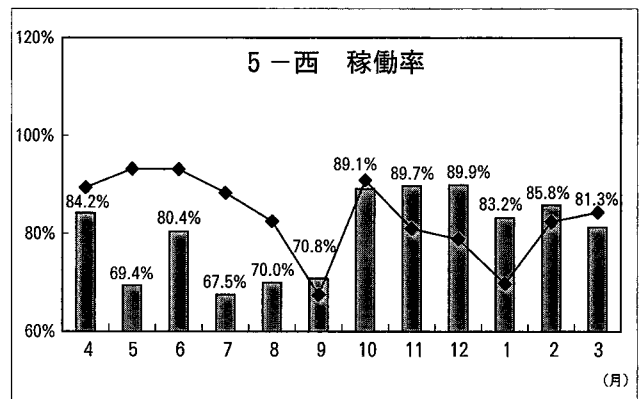
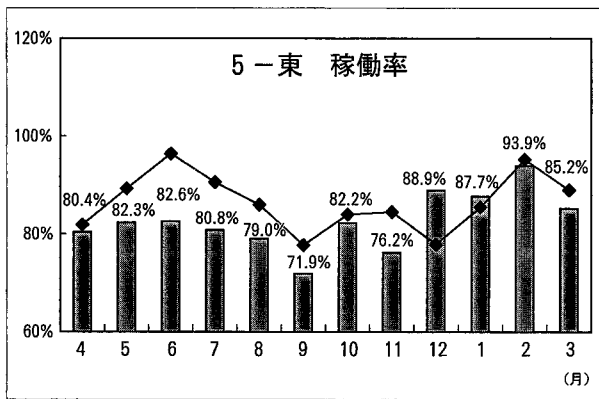
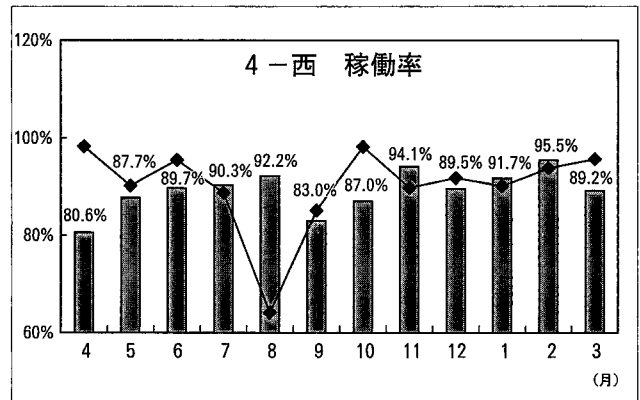
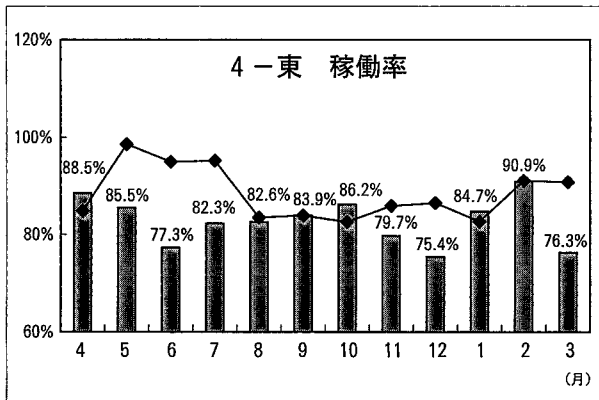
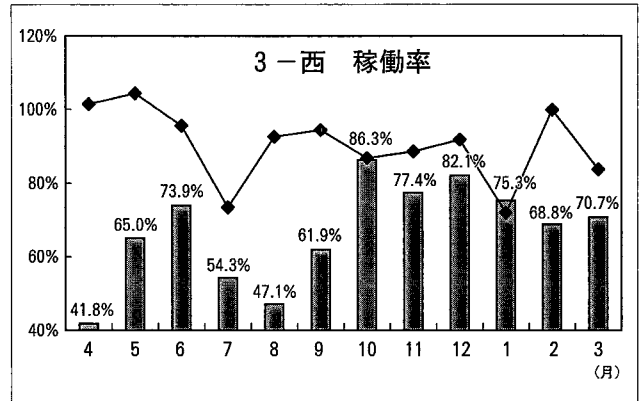
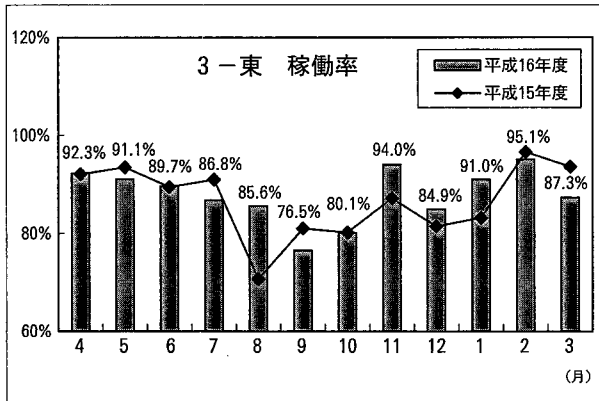
薬物血中濃度測定件数



注射薬無菌調整件数

看護局

病棟別稼働率推移



看護局年度稼働率報告書

●病棟別稼働率、平均在院日数

	定 床	稼 働 率		ポイント増減	一日平均 在院患者数	平均 在院日数
		16年度	15年度			
3-東	39	87.8%	86.8%	1.0%	34.2人	21.7日
3-西	31	67.1%	90.5%	▲23.4%	20.8人	6.5日
4-東	50	82.7%	88.6%	▲5.9%	41.4人	11.4日
4-西	50	89.2%	90.3%	▲1.1%	44.6人	16.1日
5-東	55	82.6%	86.7%	▲4.1%	45.4人	21.2日
5-西	51	80.1%	83.7%	▲3.6%	40.8人	13.4日
合 計	276	82.3%	87.6%	▲5.3%	227.2人	13.9日

●新入院患者、新退院患者、新生児（一日平均）

●死亡者数

●分娩件数

	新入院患者	新退院患者	新生児	小児外科	死亡者数	分娩数
16年度	16.3人	16.4人	0.1人	0.6人	127人	1件
15年度	17.6人	17.5人	1.7人	0.5人	123人	334件

●診療科別稼働率、平均在院日数

	定 床	稼 働 率		ポイント増減	一日平均 在院患者数	平均 在院日数
		16年度	15年度			
内科	133	83.8%	88.7%	▲4.9%	110.7人	17.4日
呼吸器内科	16	87.8%	76.9%	10.9%	14.0人	17.1日
循環器内科	26	66.7%	74.6%	▲7.9%	17.3人	14.0日
消化器内科	32	83.3%	86.6%	▲3.3%	26.7人	14.8日
糖尿病・内分泌	18	45.9%	84.7%	▲38.8%	8.7人	14.7日
リウマチ科	16	137.4%	127.9%	9.5%	22.0人	23.8日
腎臓内科	23	95.3%	93.7%	1.6%	21.9人	22.3日
小児科	20	91.4%	106.4%	▲15.0%	17.4人	5.8日
外科	39	74.7%	82.3%	▲7.6%	29.2人	16.6日
整形外科	47	84.4%	86.7%	▲2.3%	39.7人	24.5日
皮膚科	6	54.8%	85.7%	▲30.9%	3.3人	8.9日
泌尿器科	12	97.7%	93.0%	4.7%	11.7人	8.1日
産婦人科	2	55.1%	75.1%	▲20.0%	1.1人	5.4日
眼科	8	81.5%	87.2%	▲5.7%	6.5人	11.4日
耳鼻咽喉科	8	91.7%	84.1%	7.6%	7.3人	7.7日
放射線科	1	35.9%	1.9%	34.0%	0.4人	6.6日
小児外科	2	※小児外科の稼働率は、各診療科に含む				
合 計	276					

病棟毎月別稼働率他

	延入院数 (人)	一日平均入院数 (人)	稼働率 (%)	新入院数 (人)	新退院数 (人)	死亡数 (人)	在院日数 (日)
3-東	12,500	34.2	87.8	571	580	39	21.7
3-西	7,590	20.8	67.1	1,171	1,170	2	6.5
4-東	15,093	41.4	82.7	1,316	1,326	27	11.4
4-西	16,273	44.6	89.2	1,008	1,015	21	16.1
5-東	16,574	45.4	82.6	782	782	0	21.2
5-西	14,903	40.8	80.1	1,116	1,116	38	13.4
合計	82,933	227.2	-	5,964	5,989	127	-
病棟平均	13,822.2	37.9	82.3	994.0	998.2	21.2	13.9

病棟 3-東

	延入院数 (人)	一日平均入院数 (人)	稼働率 (%)	新入院数 (人)	新退院数 (人)	死亡数 (人)	在院日数 (日)
4月	1,080	36.0	92.3	39	40	0	25.0
5月	1,101	35.5	91.1	44	43	6	24.8
6月	1,050	35.0	89.7	39	44	2	26.0
7月	1,049	33.8	86.8	55	56	1	22.8
8月	1,035	33.4	85.6	50	50	2	21.3
9月	895	29.8	76.5	37	45	5	20.3
10月	969	31.3	80.1	60	52	6	19.7
11月	1,100	36.7	94.0	47	39	2	21.2
12月	1,027	33.1	84.9	57	73	2	18.9
1月	1,100	35.5	91.0	43	30	3	22.3
2月	1,038	37.1	95.1	41	45	5	21.9
3月	1,056	34.1	87.3	59	63	5	22.7
合計	12,500	411.3	-	571	580	39	-
平均	1,041.7	34.2	87.8	47.6	48.3	3.3	21.7

病棟 3-西

	延入院数 (人)	一日平均入院数 (人)	稼働率 (%)	新入院数 (人)	新退院数 (人)	分娩件数 (件)	死亡数 (人)	在院日数
4月	389	13.0	41.8	47	49	0	0	9.2
5月	625	20.2	65.0	75	61	0	0	8.7
6月	687	22.9	73.9	64	71	0	1	9.3
7月	522	16.8	54.3	58	65	0	0	9.3
8月	453	14.6	47.1	65	55	0	0	8.8
9月	576	19.2	61.9	70	67	0	0	8.2
10月	829	26.7	86.3	139	136	0	0	7.0
11月	720	24.0	77.4	144	148	0	0	6.0
12月	789	25.5	82.1	149	154	0	0	5.4
1月	724	23.4	75.3	131	127	0	1	5.2
2月	597	21.3	68.8	110	110	0	0	5.4
3月	679	21.9	70.7	119	127	1	0	5.5
合計	7,590	249.5	-	1,171	1,170	1	2	-
平均	632.5	20.8	67.1	97.6	97.5	0.1	0.2	6.5

病棟 4-東

	延入院数 (人)	一日平均 入院数 (人)	稼働率 (%)	新入院数 (人)	新退院数 (人)	死亡数 (人)	在院日数 (日)
4月	1,327	44.2	88.5	117	126	3	10.8
5月	1,325	42.7	85.5	133	126	4	10.5
6月	1,159	38.6	77.3	126	127	0	10.1
7月	1,275	41.1	82.3	130	134	0	9.7
8月	1,280	41.3	82.6	146	143	0	9.2
9月	1,259	42.0	83.9	132	138	3	9.3
10月	1,336	43.1	86.2	81	80	0	10.8
11月	1,196	39.9	79.7	99	102	5	12.0
12月	1,169	37.7	75.4	92	102	2	13.3
1月	1,313	42.4	84.7	95	71	4	13.1
2月	1,272	45.4	90.9	85	89	4	14.1
3月	1,182	38.1	76.3	80	88	2	14.8
合計	15,093	496.5	-	1,316	1,326	27	-
平均	1,257.8	41.4	82.7	109.7	110.5	2.3	11.4

病棟 4-西

	延入院数 (人)	一日平均 入院数 (人)	稼働率 (%)	新入院数 (人)	新退院数 (人)	死亡数 (人)	在院日数 (日)
4月	1,209	40.3	80.6	84	96	1	14.9
5月	1,359	43.8	87.7	91	77	2	14.7
6月	1,345	44.8	89.7	86	87	1	15.0
7月	1,399	45.1	90.3	82	87	1	16.1
8月	1,429	46.1	92.2	90	90	2	16.0
9月	1,245	41.5	83.0	80	84	1	15.9
10月	1,348	43.5	87.0	101	92	3	15.0
11月	1,411	47.0	94.1	86	85	1	15.2
12月	1,388	44.8	89.5	61	83	3	16.3
1月	1,421	45.8	91.7	93	70	3	17.7
2月	1,337	47.8	95.5	80	84	1	17.6
3月	1,382	44.6	89.2	74	80	2	17.2
合計	16,273	535.1	-	1,008	1,015	21	-
平均	1,356.1	44.6	89.2	84.0	84.6	1.8	16.1

病棟 5－東

	延入院数 (人)	一日平均 入院数 (人)	稼働率 (%)	新入院数 (人)	新退院数 (人)	死亡数 (人)	在院日数 (日)
4月	1,327	44.2	80.4	66	61	0	23.0
5月	1,403	45.3	82.3	60	67	0	22.1
6月	1,363	45.4	82.6	65	60	0	21.6
7月	1,378	44.5	80.8	60	73	0	21.5
8月	1,347	43.5	79.0	80	71	0	20.0
9月	1,187	39.6	71.9	59	54	0	19.7
10月	1,402	45.2	82.2	60	72	0	19.9
11月	1,258	41.9	76.2	81	70	0	19.4
12月	1,515	48.9	88.9	58	71	0	20.3
1月	1,496	48.3	87.7	65	50	0	21.6
2月	1,446	51.6	93.9	59	54	0	25.0
3月	1,452	46.8	85.2	69	79	0	23.4
合計	16,574	545.2	—	782	782	0	—
平均	1,381.2	45.4	82.6	65.2	65.2	0	21.2

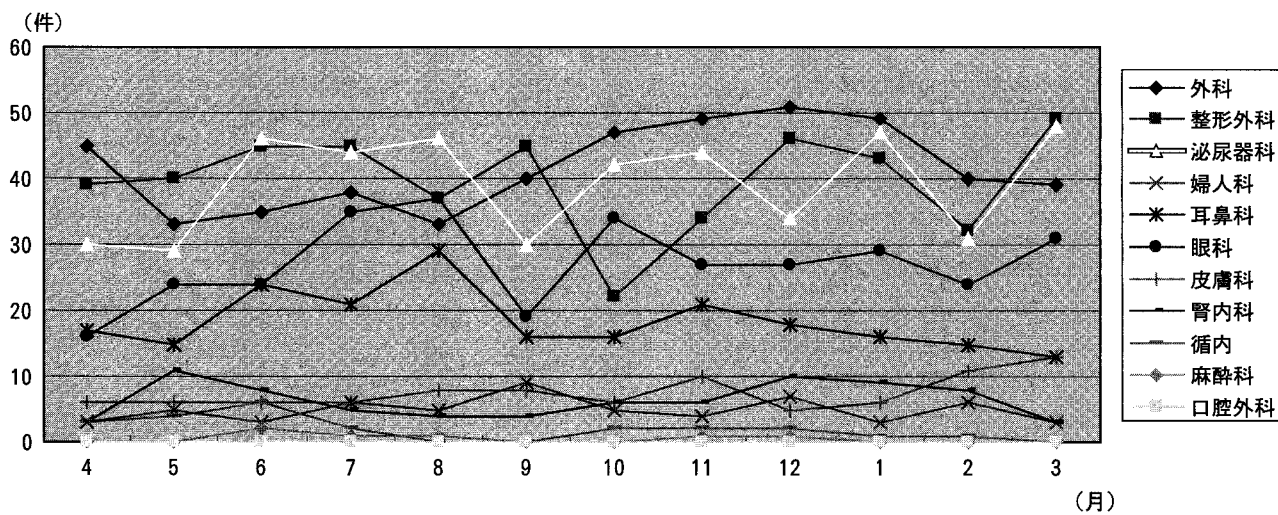
病棟 5－西

	延入院数 (人)	一日平均 入院数 (人)	稼働率 (%)	新入院数 (人)	新退院数 (人)	死亡数 (人)	在院日数 (日)
4月	1,289	43.0	84.2	80	80	4	13.6
5月	1,098	35.4	69.4	82	81	4	14.1
6月	1,230	41.0	80.4	99	96	4	14.0
7月	1,067	34.4	67.5	84	92	2	12.7
8月	1,107	35.7	70.0	89	83	2	12.5
9月	1,084	36.1	70.8	86	86	2	12.5
10月	1,409	45.5	89.1	113	108	2	12.7
11月	1,372	45.7	89.7	95	93	5	13.3
12月	1,421	45.8	89.9	85	95	6	14.3
1月	1,316	42.5	83.2	115	104	2	14.0
2月	1,225	43.8	85.8	93	98	3	13.4
3月	1,285	41.5	81.3	95	100	2	12.6
合計	14,903	490.4	—	1,116	1,116	38	—
平均	1,241.9	40.8	80.1	93.0	93.0	3.2	13.4

手術部

年間集計

	外科	整形外科	泌尿器科	婦人科	耳鼻科	眼科	皮膚科	腎内科	循内	麻酔科	口腔外科	合計
4	45	39	30	3	17	16	6	3	3	0	0	162
5	33	40	29	5	15	24	6	11	4	0	0	167
6	35	45	46	3	24	24	6	8	6	2	0	199
7	38	45	44	6	21	35	6	5	2	1	0	203
8	33	37	46	5	29	37	8	4	0	1	0	200
9	40	45	30	9	16	19	8	4	0	0	0	171
10	47	22	42	5	16	34	6	6	2	0	0	180
11	49	34	44	4	21	27	10	6	2	1	0	198
12	51	46	34	7	18	27	5	10	2	1	0	201
1	49	43	47	3	16	29	6	9	1	0	0	203
2	40	32	31	6	15	24	11	8	1	0	0	168
3	39	49	48	3	13	31	13	3	0	0	0	199
合計	499	477	471	59	221	327	91	77	23	6	0	2251



材 料 部

材料部 滅菌・払い出し状況

品名/部署	外来	3 東	3 西	4 東	4 西	5 東	5 西	計
切開縫合	342		6	93	8	16	70	535
血管切開	1	240	3	31	174	2		451
滅菌トレイ	434	10	13	37	13	31	3	541
気管切開					2		1	3
ガートル類	216			3			1	220
ピンセット	16122	996	242	654	1158	4003	9159	32334
鉗子類	193	78	13	23	2	7	53	369
剪刀類	1554	325	68	96	206	745	1778	4772
舌圧子	1248							1248
ゾンデ	1148		1			4	25	1178
持針器	7		2			3	61	73
安全ピン	60		6	10		82	318	476
ベースン	18		2			15		35
カップ	936	244	26		97	19	93	1415
ディスポネラトン	12579	255	233	218	146	333	602	14366
ゴムネラトン	140							140
バルーンカテーテル	1012	190	34	159	428	162	289	2274
CVカテーテル	5	147	28	99	69	5	51	404
胃腸カテーテル	100	22	202	71	82	6	362	845
吸引カテーテル	2388	5641	721	944	9942	811	2255	22702
ダブルルーメン	2	59		7	124	4	33	229
挿管チューブ	389	47	21	3	55	4	16	535
気管チューブ	34	11			36		2	83
滅菌グローブ	706	420	72	326	827	162	397	2910
滅菌覆布	82	16		45	207	2	89	441
滅菌穴あき	364	218	8	116	266	49	125	1146
滅菌ガウン	200	9		48	8		6	271
処置グローブ	662	12				7	1	682
ディスポマスク	91	115	53	49	60	15	35	418
ECG電極	4835	1436	152	586	3776	619	985	12389
アクアバック	128	187	36	104	258	55	105	873
酸素加湿器	1	30	308	353	14		421	1127
酸素マスク	777	158	95	111	174	84	887	2286
酸素カニューレ	2040	260	78	111	235	294	351	3369
酸素延長	840	198	37	54	164	160	128	1581
プラ手袋	1736	438	72	259	689	494	534	4222
シリンジ50ml	11267	1638	653	1554	544	567	1870	18093
シリンジ30ml	1188	261	173	118	364	93	804	3001
シリンジ20ml	26565	2944	847	2149	2512	1234	2104	38355
シリンジ10ml	20406	8087	1734	2828	10589	2302	3272	49218
シリンジ5ml	15896	2333	4273	8840	3800	2346	7158	44646
シリンジ2.5ml	31299	3726	4776	6063	4253	1498	3514	55129
シリンジ1ml	3471	1837	375	845	1683	1830	1221	11262
インスリンシリンジ	4	293	223	289	321	83	190	1403

外 来 - 内 視 鏡 室 -

平成16年度 内視鏡室検査件数

		4月	5月	6月	7月	8月	9月	10月	11月	12月	1月	2月	3月	計
GIF		403	364	477	486	432	407	476	393	327	262	338	282	4647
CF		117	95	112	112	100	107	117	129	109	82	113	111	1304
ポリペク	(上部)	0	2	0	2	0	2	0	2	3	2	2		15
	(下部)	10	7	9	8	9	7	10	11	8	9	10	8	106
ERCP		2	3	4	2	5	3	2	2	1	1	2		27
EST・碎石術・ENBD・ERBD		4	5	8	6	2	11	18	4	5	1	4	3	71
EUS		0	0	1	1	1	0	2	4	3	4	6	2	24
拡張術		2	0	3	3	2	2	1	1	1	7	1		23
EVL・EIS		0	0	0	2	1	1	3	0					7
胃ろう		0	1	0	2	0	1	1	0					5
異物除去		0	2	2	0	0	0	0	0	2		1		7
止血術		2	5	8	5	0	2	4	2	2	2	2		34
時間外		0	3	1	0	0	2	1	2	2	1	2		14
BF		6	2	6	8	8	9	5	4	2	6	7	7	70
合計		546	489	631	637	560	554	640	554	465	377	488	413	6354

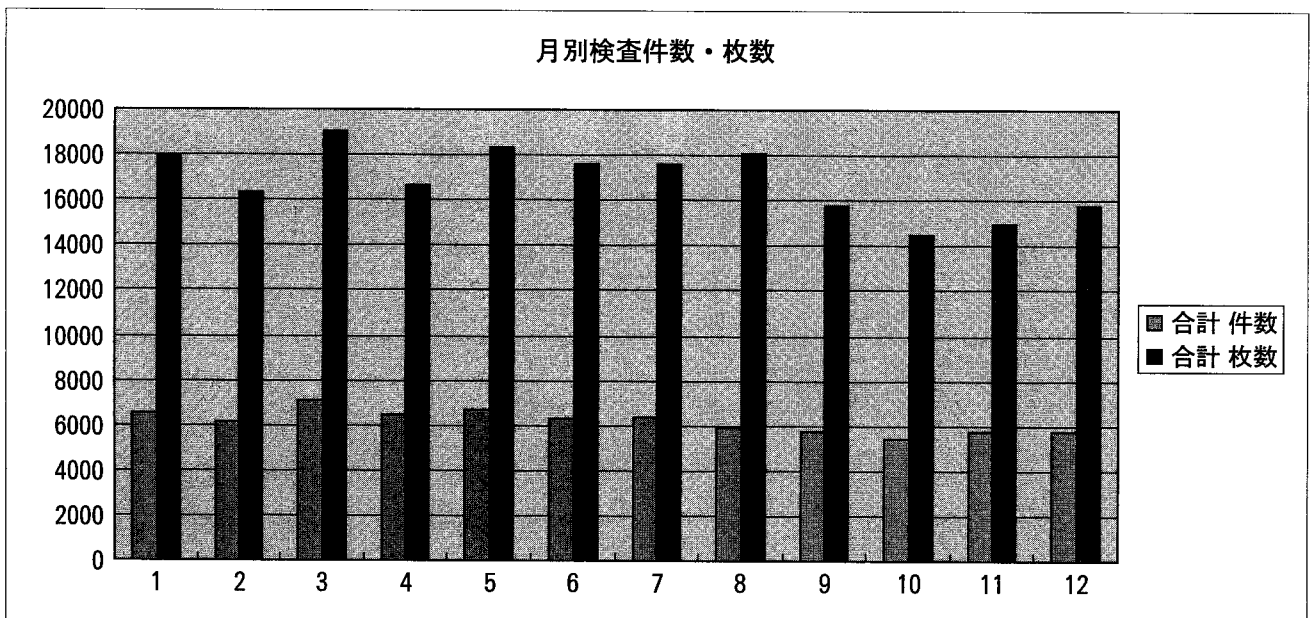
放 射 線 部

放射線部統計（月別）

平成16年度 平成16年4月～平成17年3月

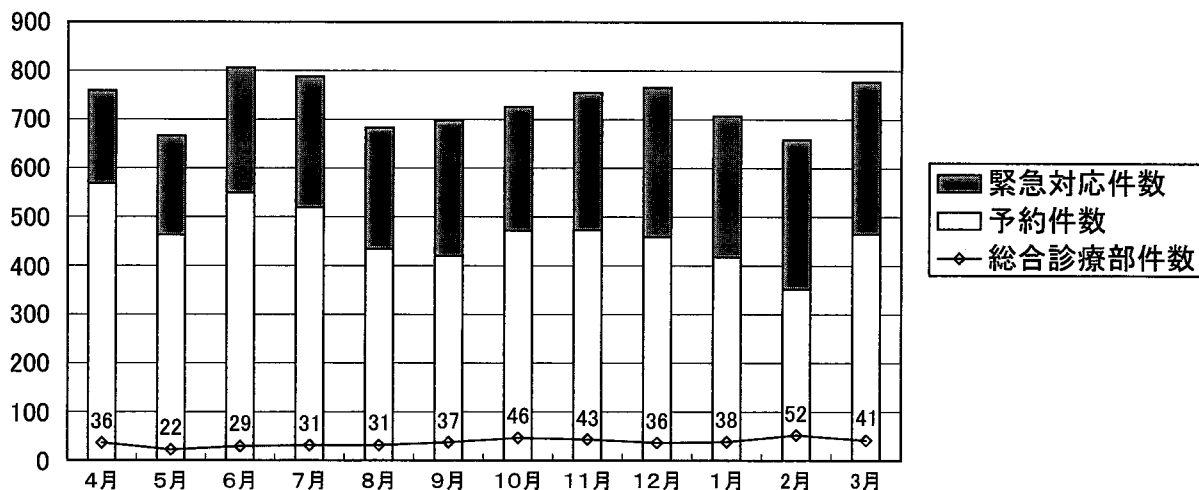
		4月	5月	6月	7月	8月	9月	10月	11月	12月	1月	2月	3月	合計
単 純	件数	3592	3626	3904	3580	3640	3442	3415	3035	3568	3614	3443	3765	42624
	枚数	6115	6077	6700	5944	6071	5714	5552	6020	5852	5938	5632	6188	71803
造 影	件数	150	143	158	209	159	160	165	116	150	119	147	143	1819
	枚数	690	659	794	818	782	782	788	501	656	522	690	672	8354
血管造影	件数	45	49	59	44	33	49	54	39	32	44	27	31	506
	枚数	155	172	221	140	122	189	198	156	120	200	85	134	1892
C T	件数	759	666	806	787	683	698	726	755	765	707	658	777	8787
	枚数	3865	3331	4122	4084	3781	3745	3949	4205	4383	4261	3875	4541	48142
R I	件数	198	190	189	111	102	114	132	104	120	103	99	108	1570
	枚数	526	447	448	302	329	378	408	299	361	308	306	356	4468
M R I	件数	225	195	114	37	244	214	197	197	215	197	200	247	2282
	枚数	1734	1559	801	232	1578	1505	1493	1506	1768	1543	1643	2048	17410
マ ン モ	件数	45	8	30	24	21	30	38	26	38	22	33	28	343
	枚数	160	30	110	86	76	110	142	92	130	80	118	108	1242
骨 塩	件数	48	34	53	43	28	37	42	34	27	20	25	37	428
	枚数	0	0	0	0	0	0	0	0	0	0	0	0	0
健診胸部	件数	867	733	1028	985	1070	921	979	963	491	426	788	400	9651
	枚数	0	0	0	0	0	0	0	0	0	0	0	0	0
健診B a	件数	588	506	728	627	694	644	633	661	314	204	327	216	6142
	枚数	4704	4048	5824	5016	5552	5152	5064	5288	2512	1632	2616	1728	49136
合 計	件数	6517	6150	7069	6447	6674	6309	6381	5930	5720	5456	5747	5752	74152
	枚数	17949	16323	19020	16622	18291	17575	17594	18067	15782	14484	14965	15775	202447

月別検査件数・枚数



平成16年度C T月別稼働状況

	4月	5月	6月	7月	8月	9月	10月	11月	12月	1月	2月	3月
C T総件数	759	666	806	787	683	698	726	755	765	707	658	777
予約件数	569	463	549	519	434	420	472	473	459	418	352	465
緊急対応件数	190	203	257	268	249	278	254	282	306	289	306	312
総合診療部件数	36	22	29	31	31	37	46	43	36	38	52	41



サービス部

サービス部利用状況

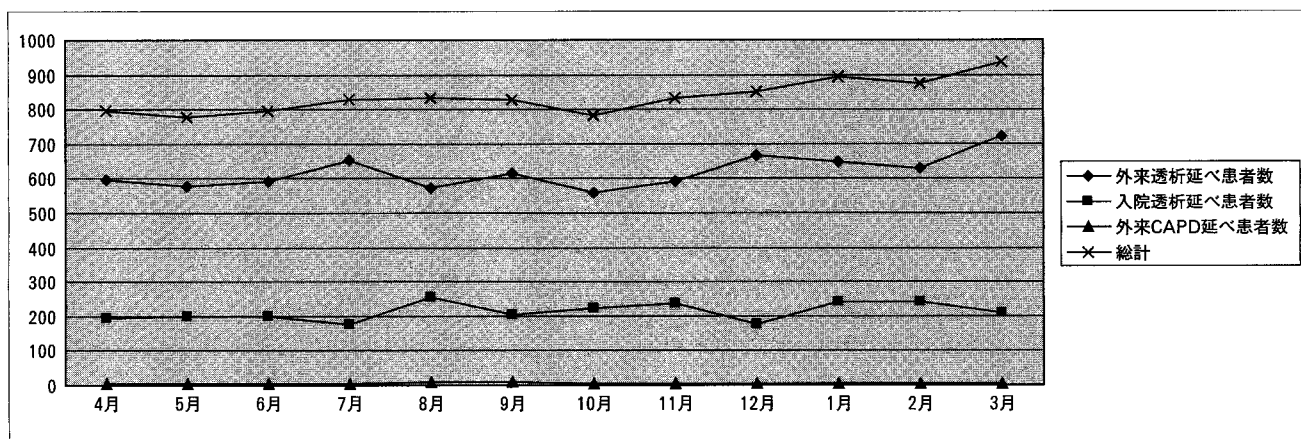
(人数)

	4月	5月	6月	7月	8月	9月	10月	11月	12月	1月	2月	3月	合計
レストラン	5,076	4,365	5,222	4,990	4,702	4,598	4,734	4,668	4,756	4,710	4,602	5,280	57,703
売 店	6,852	6,457	7,289	6,937	7,072	6,824	7,188	6,994	7,527	7,269	7,112	8,123	85,654
理 容	154	105	128	105	103	105	106	99	125	106	110	108	1,354

透 析 部

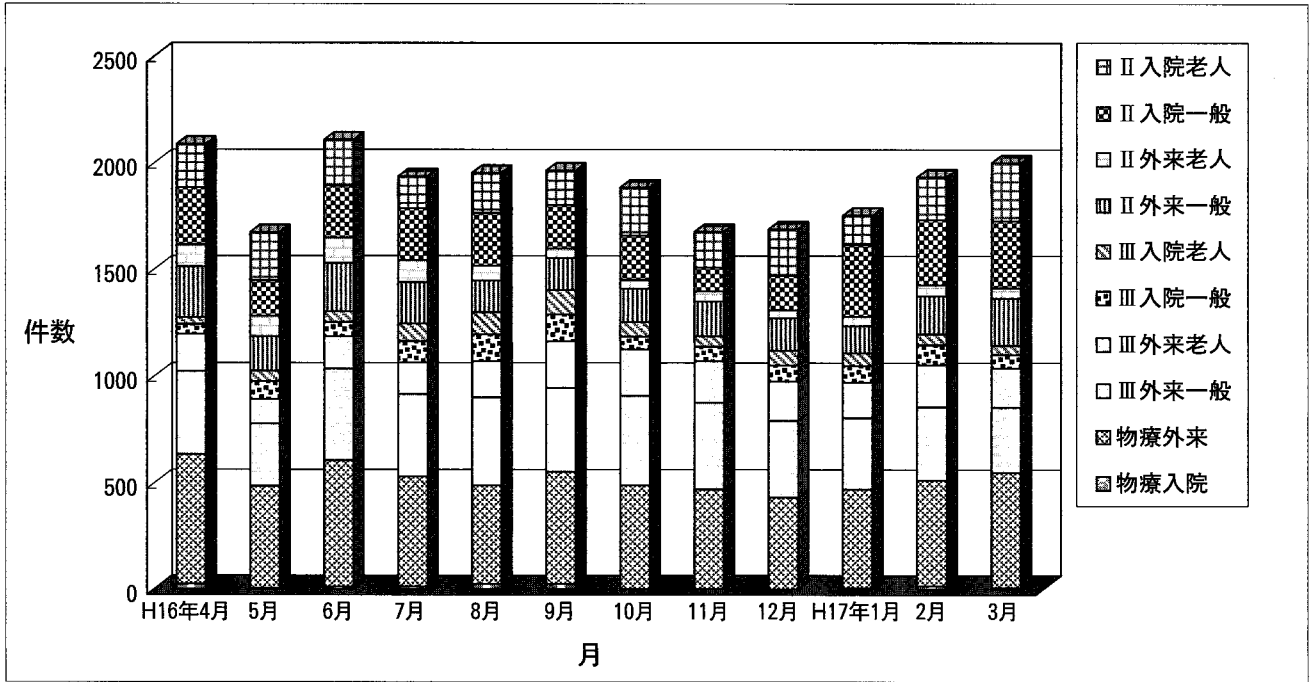
平成16年度 月別透析件数

	4月	5月	6月	7月	8月	9月	10月	11月	12月	1月	2月	3月
外来透析延べ患者数	597	578	592	652	574	617	560	591	667	647	628	723
入院透析延べ患者数	196	197	200	175	254	202	220	238	178	242	242	207
外来CAPD延べ患者数	4	4	5	5	7	8	5	5	5	5	5	6
総計	797	779	797	827	835	828	783	833	850	894	875	936
【再掲】												
転入件数	6	4	10	8	9	10	9	12	6	12	6	6
導入件数	2	6	10	5	6	1	6	9	2	9	6	5
特殊透析延べ患者数												
単純血漿交換	0	0	5	0	0	0	5	0	0	2	0	0
二重濾過血漿交換	0	6	0	8	11	0	0	6	0	0	0	0
体外循環式限外濾過法	0	1	0	0	2	4	0	0	0	2	1	3
持続血液濾過法	0	0	0	0	0	0	0	0	0	0	0	0
血液吸着法	1	5	6	4	5	0	0	2	2	5	9	3
臨時・緊急透析延べ患者数												
ICU	0	0	0	11	5	0	0	4	5	10	2	6
出張	0	0	2	4	18	11	8	9	5	1	0	8
入院患者総数	27	22	35	32	36	35	28	39	33	39	39	30
外来患者総数 (CAPD 含)	54	47	49	58	56	56	53	53	57	53	53	64



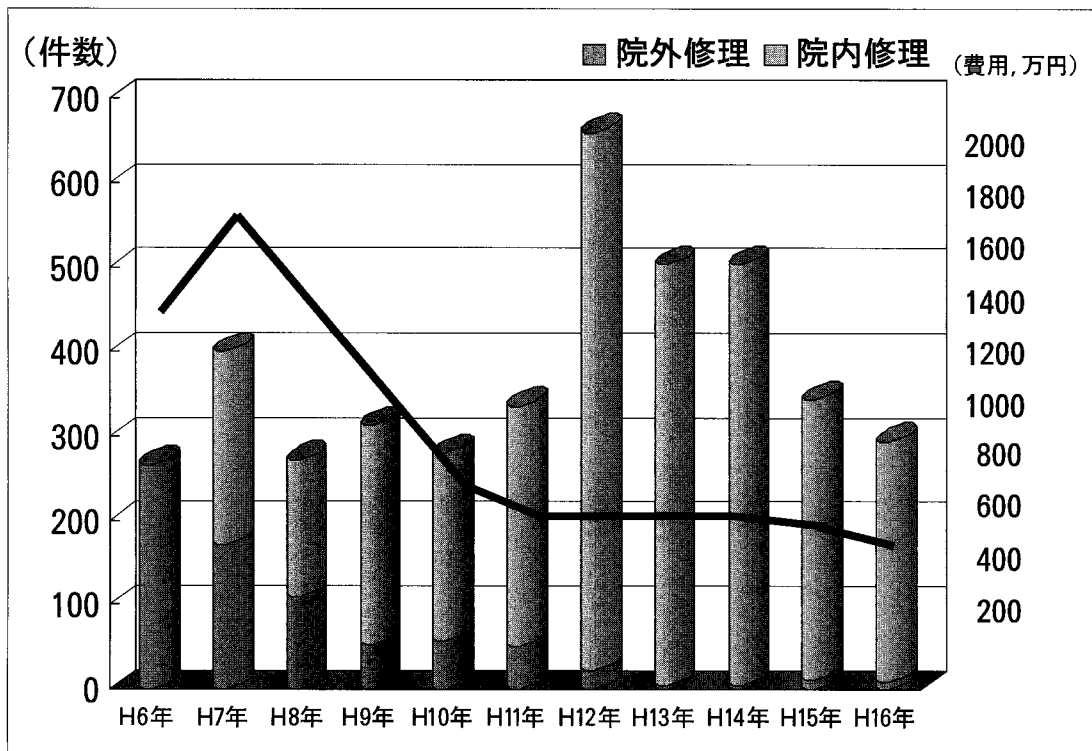
リハビリテーション部

平成16年度 リハビリテーション患者件数の動向



M E 部

処理件数と費用の推移

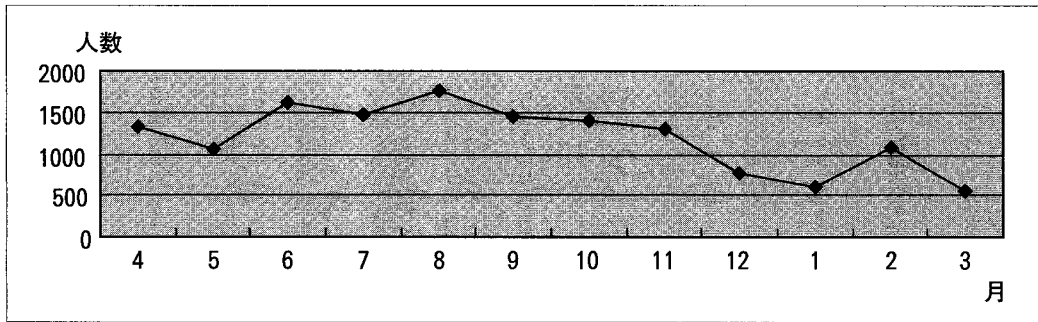


健診センター

受診者実施状況

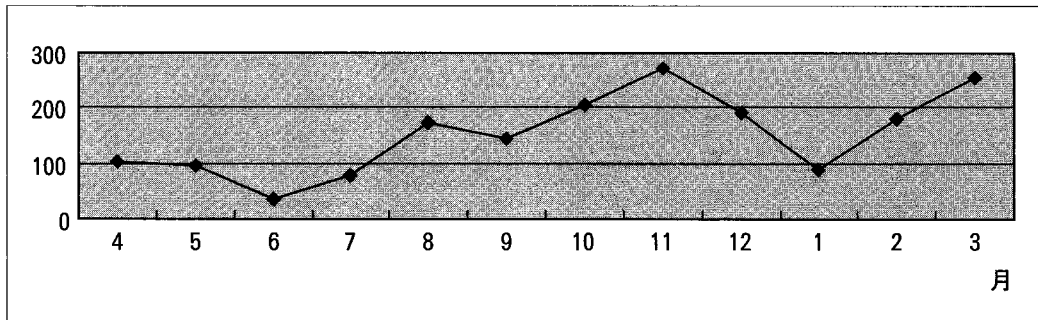
16年度受診者状況

月	4	5	6	7	8	9	10	11	12	1	2	3
人数	1333	1059	1611	1475	1758	1442	1406	1310	763	603	1089	554



16年度札幌市健診

月	4	5	6	7	8	9	10	11	12	1	2	3
人数	101	95	35	78	173	145	204	272	190	87	179	254



16年度オプション検査

月	4	5	6	7	8	9	10	11	12	1	2	3
人数	272	211	292	270	311	232	238	259	187	95	132	129

