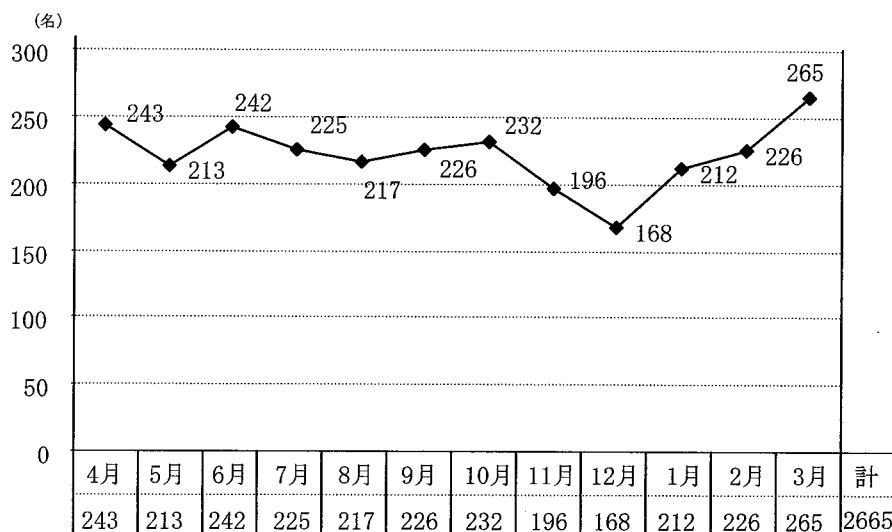


# 医療連携室

## I 月別利用状況

平成15年度における利用数は2,665名であった。月別にみると11月、12月以外は200名を下回ることなく利用があった。月別平均は222名であった。

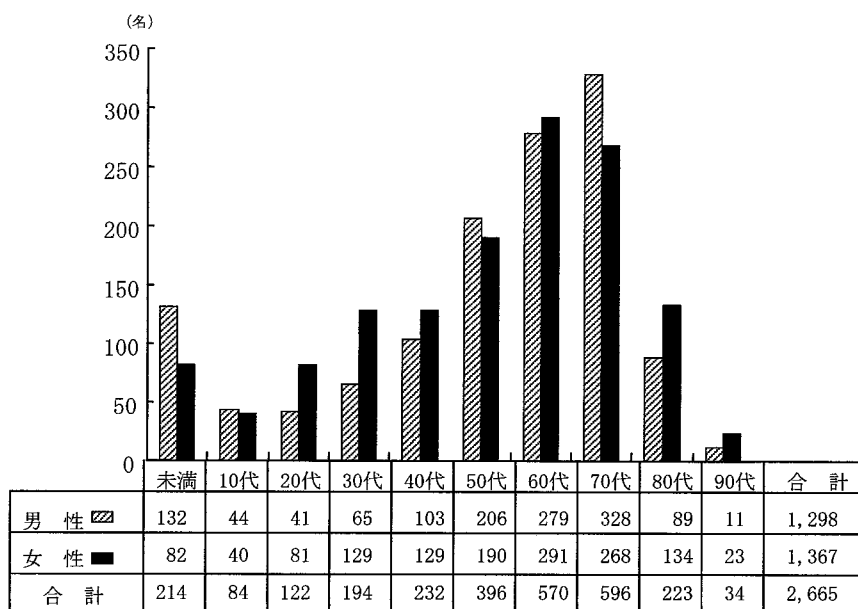
月別経過利用状況



## II 性別・年代別受診者利用状況

性別では男性が48.7%、女性が51.3%であった。

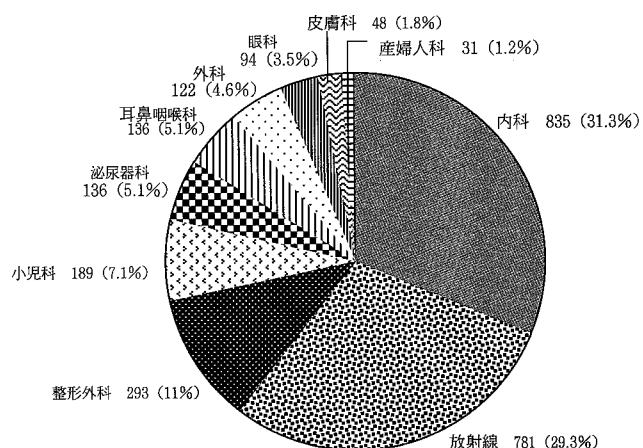
年代別では70歳代が最も多く全体の22.4%を占め、次いで60歳代が21.4%、50歳代が14.9%を占めた。  
(対象2,665名)



### Ⅲ 診察科・検査項目別利用状況

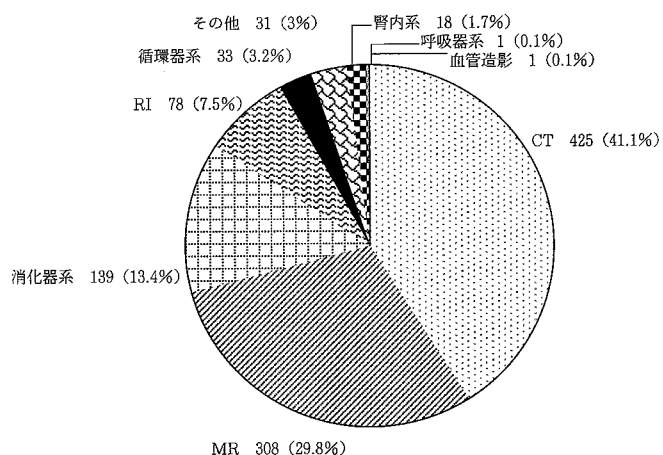
#### 〈診療科別〉

全利用件数2,665名のうち内科が診療予約全体の31.3%を占め、次いで放射線科が29.3%、整形外科が11%を占めた。



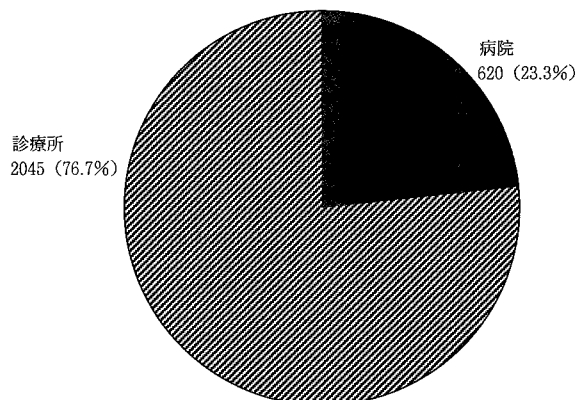
#### 〈検査項目別〉

検査を目的として利用があった1,034名のうち、CTが検査全体の41.1%を占め、次いでMR29.8%、消化器系13.4%であった。（複数検査あり）



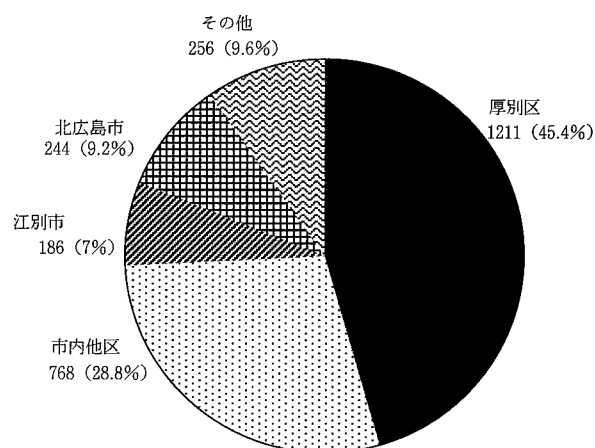
### Ⅳ 医療機関別受診者利用状況

228医療機関（診療所156施設、病院72施設）の利用があり、診療所からの受診者は2,045名（76.7%）、病院からの受診者は620名（23.3%）であった。

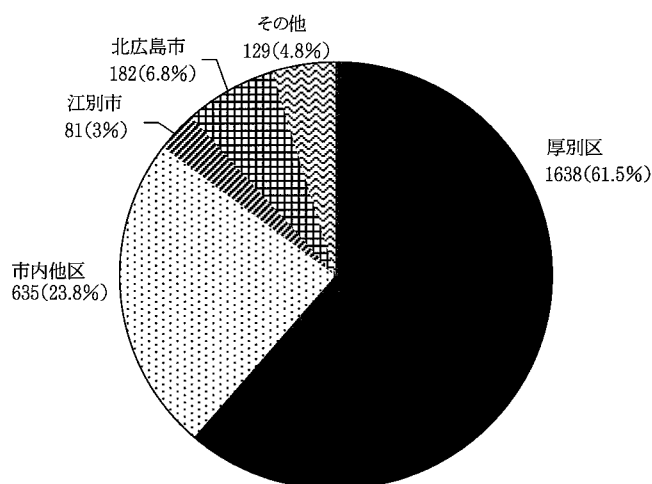


## V 地域別受診者利用状況

厚別区の受診者が45.4%と最も多くを占め、これと市内他区を合わせると74.2%を占めた。244(9.2%)

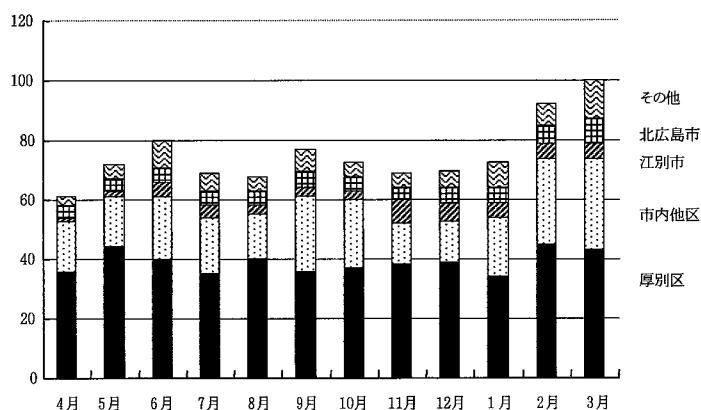


## VI 地域別医療機関利用状況



年間で228医療機関からの利用があった。そのうち厚別区の医療機関からの利用が1,638件(61.5%)を占め、市内他区とあわせると85.3%であった。

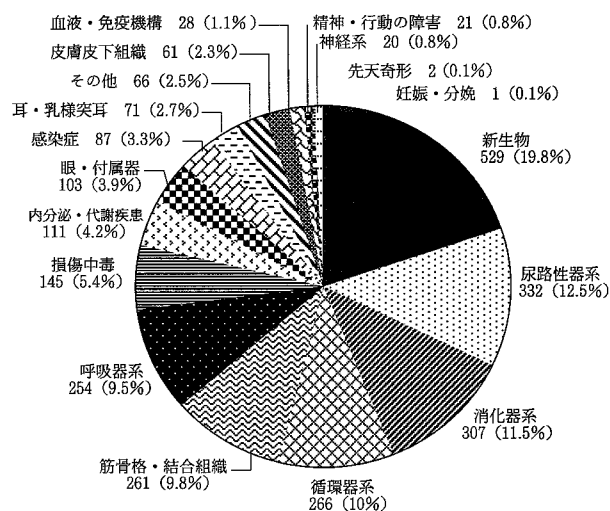
〈月別・所在地別 医療機関数の推移〉



## VII 受診者の疾病分類 (ICD-10分類)

受診者全体を疾病別に分類すると、18分類となった。

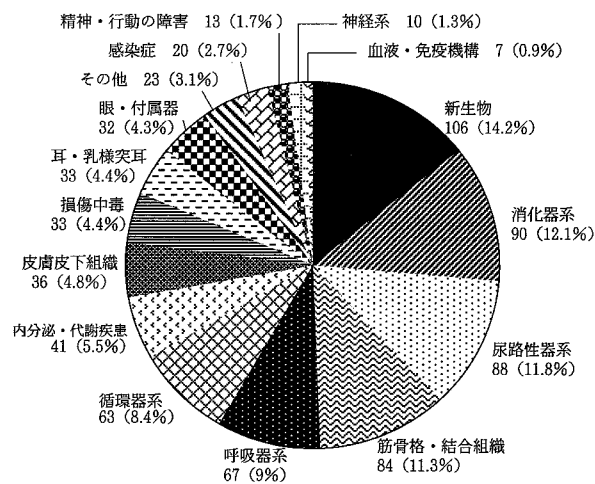
新生物19.8%、次いで尿路性器系12.5%、消化器系11.5%。循環器系10%であった。



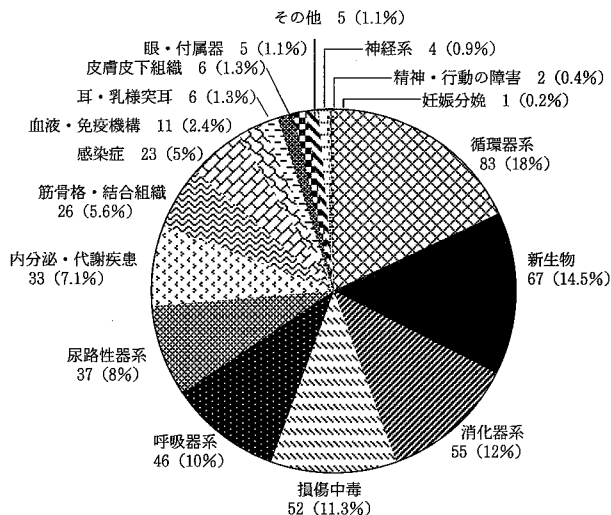
## VIII 治療を受けた患者の疾病分類 (ICD-10分類)

平成15年度の利用数2,665名中、通院治療は746名、入院治療は462名であった。

〈 通院 746名 〉



〈 入院 462名 〉

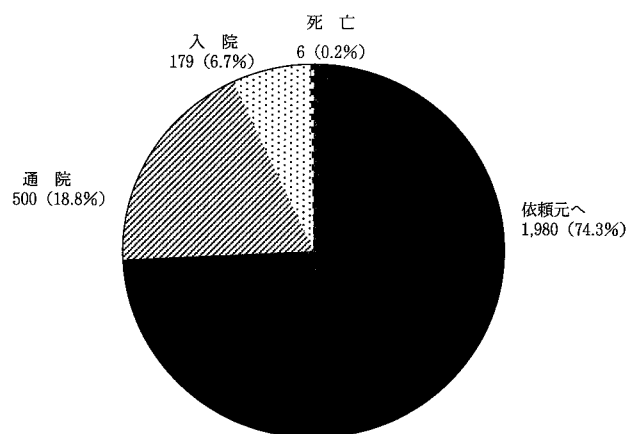


## IX 受診者の動向

〈受診後1ヶ月の動向〉

(調査対象数：2,665名)

受診後1ヶ月を経過した時点での早期の動向は、当院入院中であったものが6.7%であった。



## 「新さっぽろ医療連携協議会」

<p><b>会 長</b> 秦 温 信 (札幌市医師会厚別区支部副支部長)</p> <p><b>副会長</b> 高 橋 和 子 (札幌市医師会厚別区支部地域社会部顧問)</p> <p><b>幹 事</b> 五十嵐 保 男 (札幌市医師会厚別区支部総務部長)</p> <p>入宇田 能 順 (札幌市医師会厚別区支部地域社会部長)</p> <p>仙 場 敬 三 (札幌市医師会厚別区支部地域社会部長)</p> <p>三 橋 公 美 (札幌社会保険総合病院診療科部長)</p> <p>小 野 百 合 (札幌社会保険総合病院診療科部長)</p> <p>竹 林 武 宏 (札幌社会保険総合病院診療科部長)</p> <p>吉 川 裕 幸 (札幌社会保険総合病院診療科部長)</p>	<p><b>幹 事</b> 荒 川 美和子 (札幌社会保険総合病院副院長兼看護局長)</p> <p>井 上 正 俊 (札幌社会保険総合病院事務局長)</p> <p>三 上 優 子 (札幌社会保険総合病院事務局主任)</p> <p><b>監 事</b> 遠 藤 裕 明 (札幌社会保険総合病院庶務課長兼医事課長)</p> <p><b>顧 問</b> 鈴 木 正 篤 (札幌市厚別区保健福祉部長)</p> <p>堀 江 洋 三 (札幌市医師会厚別区支部長)</p> <p>佐 野 文 男 (札幌社会保険総合病院長)</p>
--	---

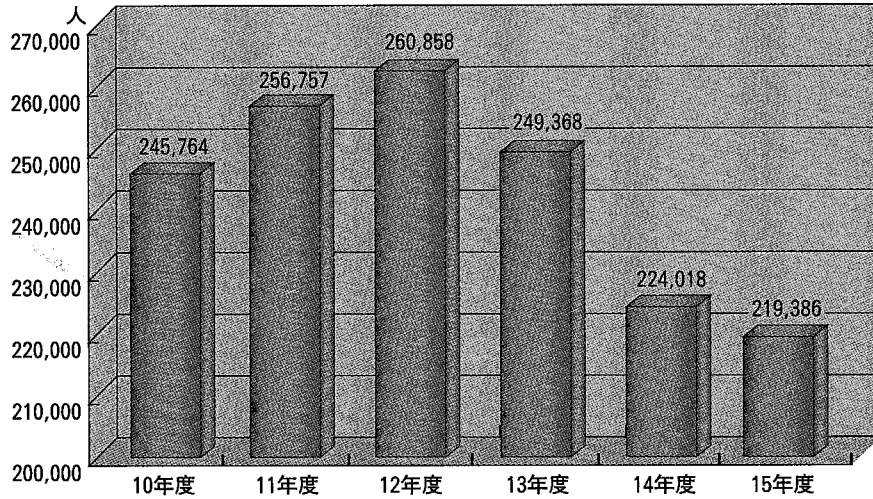
## 札幌社会保険総合病院地域医療部運営委員会

<p><b>委員長</b> 秦 温信</p> <p><b>副委員長</b> 吉川 裕幸</p> <p><b>委 員</b> 三橋 公美、大西 勝憲、竹林 武宏、尾形 仁子、石塚 淳、志賀 隆博、増村 修、 真下 泰、荒川美和子、晃昇とも子、亀田すみ子、紺野 由実、井上 正俊、斉藤 修一、 梶原 陵子、山崎 淑子、遠藤 裕明、三上 優子</p>
--

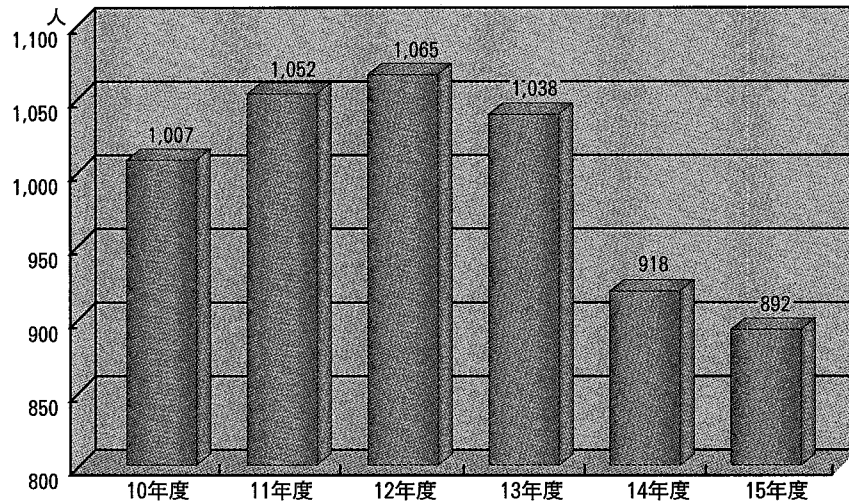
# 患者統計

## 【外来患者の状況】

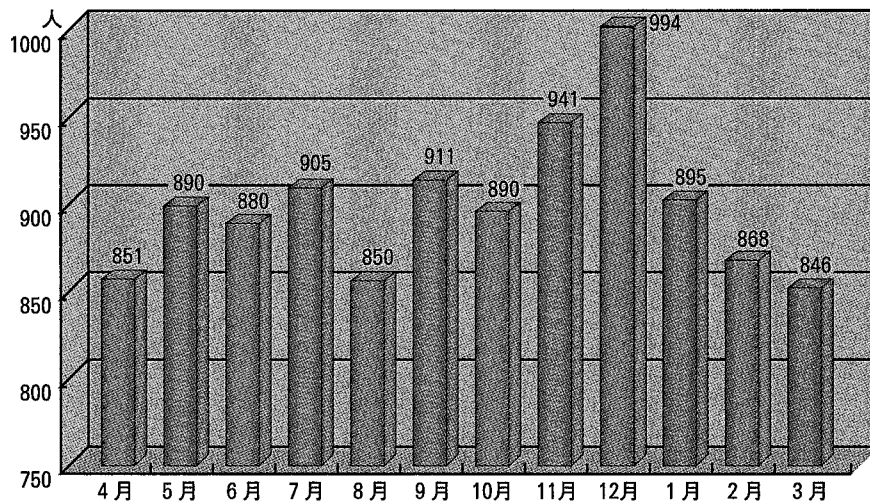
年度別外来延患者数の推移



年度別1日平均外来患者数の推移

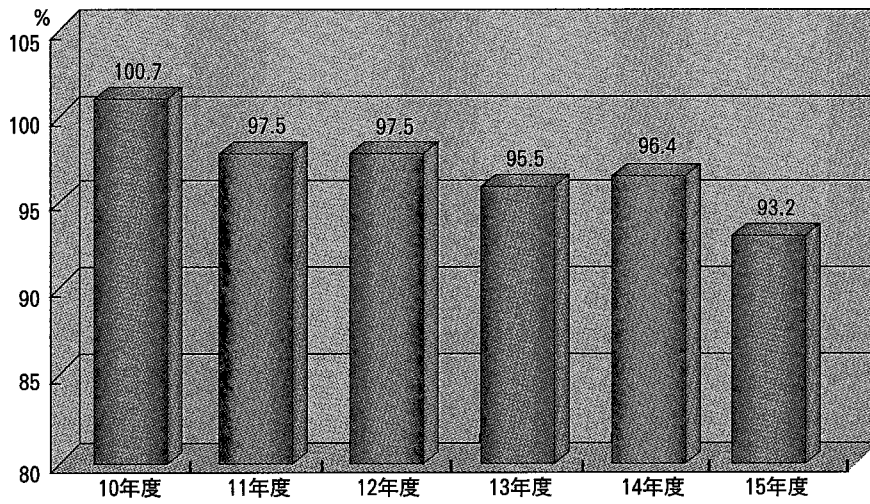


平成15年度 月別一日平均外来延患者数

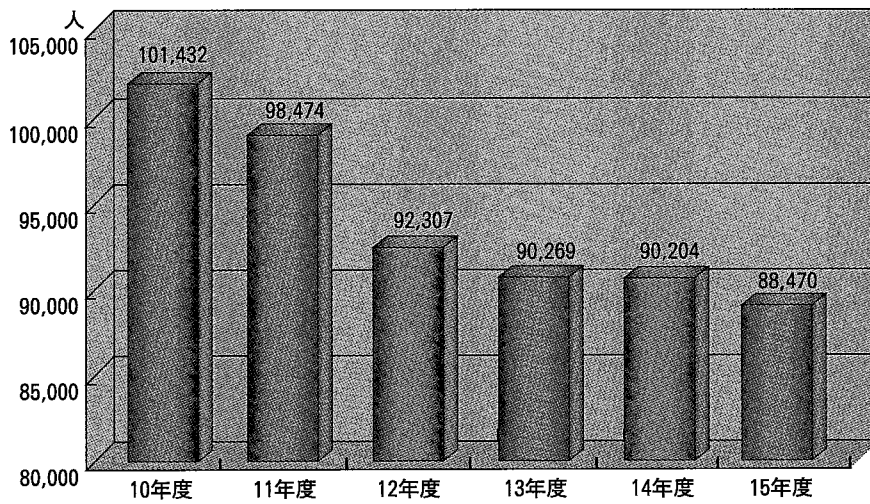


## 【入院患者の状況】

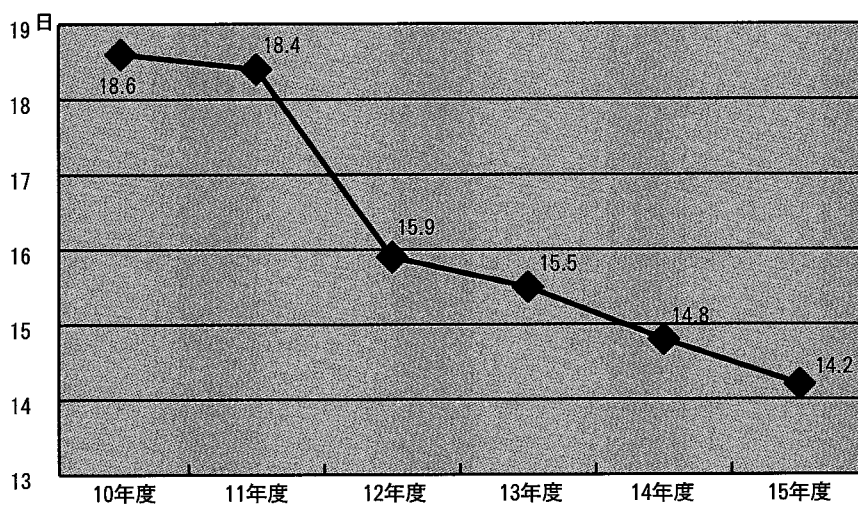
年度別病床利用率の推移



年度別入院延患者数の推移



過去6年間の平均在院日数の推移 (全体)



外来患者数

	診療 実日数	内科		呼吸器科		消化器科		循環器科		リウマチ		小児科		外科	
		新患	延数	新患	延数	新患	延数	新患	延数	新患	延数	新患	延数	新患	延数
15/4月	21	307	2,744	27	318	51	1,100	27	847	15	563	131	1,021	78	1,052
5月	21	328	2,982	32	333	63	1,101	35	976	18	632	159	1,078	73	1,014
6月	21	337	2,807	41	341	79	1,219	52	810	17	612	138	1,041	61	1,052
7月	22	372	3,151	44	403	85	1,163	38	954	14	742	148	1,128	91	1,098
8月	21	284	2,682	32	341	73	1,173	39	851	19	528	154	996	86	1,093
9月	20	296	2,839	31	322	86	1,276	47	858	10	646	118	957	68	1,132
10月	22	342	3,183	39	365	60	1,255	38	1,007	9	642	160	1,165	101	1,187
11月	18	246	2,807	37	314	68	1,117	50	870	15	590	161	1,248	68	1,035
12月	19	281	3,229	36	328	71	1,251	36	869	18	622	171	1,427	70	1,130
16/1月	19	362	2,883	45	324	59	1,007	39	908	14	659	109	1,035	72	1,004
2月	19	313	2,771	44	372	68	1,031	35	857	17	597	134	973	78	1,010
3月	23	321	3,079	32	345	72	1,245	59	932	17	712	141	1,131	90	1,232
合計	246	3,789	35,157	440	4,106	835	13,938	495	10,739	183	7,545	1,724	13,200	936	13,039
月平均	21	316	2,930	37	342	70	1,162	41	895	15	629	144	1,100	78	1,087

入院患者数

	診療 実日数	内科			呼吸器科			消化器科			循環器科			リウマチ			小児科			外科		
		入院	退院	延数	入院	退院	延数	入院	退院	延数	入院	退院	延数	入院	退院	延数	入院	退院	延数	入院	退院	延数
15/4月	30	58	42	1,088	16	16	362	20	41	778	40	49	754	17	21	524	19	84	519	71	69	1,055
5月	31	48	51	976	23	17	485	52	41	1,078	34	37	548	12	12	484	90	87	617	54	64	1,201
6月	30	45	37	979	13	18	380	64	48	903	43	39	650	13	11	553	93	100	624	35	58	1,078
7月	31	37	51	1,033	18	19	299	66	52	830	28	33	522	15	17	482	98	90	673	51	64	842
8月	31	35	32	764	17	17	284	41	45	643	26	27	435	12	11	495	88	88	661	45	67	875
9月	30	33	34	782	20	16	413	61	43	826	41	35	453	14	15	538	73	75	525	36	43	857
10月	31	40	36	804	21	22	318	56	48	763	37	36	543	27	23	622	98	95	650	41	52	1,119
11月	30	36	33	851	27	21	359	46	31	700	38	36	581	17	24	538	111	111	692	35	54	910
12月	31	42	53	833	15	22	360	51	51	823	33	36	675	22	19	570	110	109	645	51	70	928
16/1月	31	59	44	876	27	19	335	66	48	885	36	32	605	18	22	634	68	76	406	46	44	741
2月	29	40	44	1,073	23	19	432	46	40	937	32	32	633	19	20	500	74	71	431	46	53	765
3月	31	44	48	965	23	23	433	55	52	928	56	50	697	21	20	615	87	80	612	59	65	996
合計	366	517	505	11,024	243	229	4,460	624	540	10,094	444	442	7,096	207	215	6,555	1,009	1,066	7,055	570	703	11,367
平均	30.5	43	42	919	20	19	372	52	45	841	37	37	591	17	18	546	84	89	588	48	59	947

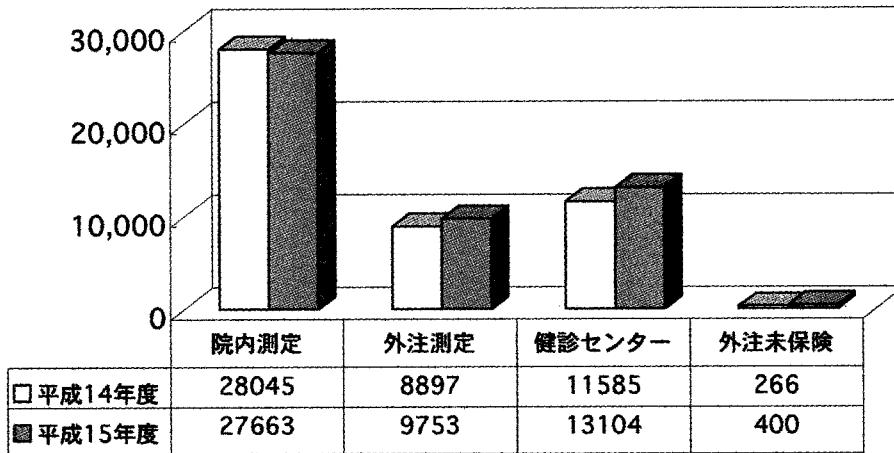


整形外科		皮膚科		泌尿器科		産婦人科		眼科		耳鼻咽喉科		放射線科		合計		
新患	延数	新患	延数	新患	延数	新患	延数	新患	延数	新患	延数	新患	延数	新患	延数	一日平均
352	3,106	152	1,327	103	1,649	123	1,068	100	1,413	189	1,584	69	89	1,724	17,881	851
238	3,181	159	1,488	102	1,649	107	1,023	106	1,575	167	1,594	56	70	1,643	18,696	890
309	3,088	146	1,480	111	1,659	159	1,083	108	1,627	174	1,566	67	87	1,799	18,473	880
353	3,483	163	1,549	98	1,674	134	1,168	93	1,654	192	1,635	69	106	1,894	19,908	905
260	2,966	184	1,454	91	1,596	178	1,055	119	1,569	203	1,489	38	53	1,760	17,846	850
273	3,241	154	1,410	96	1,566	153	1,139	92	1,503	183	1,241	65	86	1,672	18,216	911
236	3,230	127	1,420	104	1,734	167	1,138	78	1,647	164	1,542	52	71	1,677	19,586	890
193	2,552	111	1,189	113	1,439	130	1,012	92	1,372	138	1,343	45	56	1,467	16,944	941
233	2,865	118	1,391	106	1,581	129	1,063	97	1,628	163	1,449	40	54	1,569	1,887	99
272	2,687	134	1,257	84	1,537	128	916	78	1,462	149	1,266	45	55	1,590	17,000	895
216	2,651	135	1,226	77	1,413	114	887	105	1,410	142	1,224	44	62	1,522	16,484	868
280	3,243	161	1,568	115	1,729	118	902	116	1,769	198	1,497	59	81	1,779	19,465	846
3,215	36,293	1,744	16,759	1,200	19,226	1,640	12,454	1,184	18,629	2,062	17,430	649	870	20,096	202,386	823
268	3,024	145	1,397	100	1,602	137	1,038	99	1,552	172	1,453	54	73	1,675	16,866	823

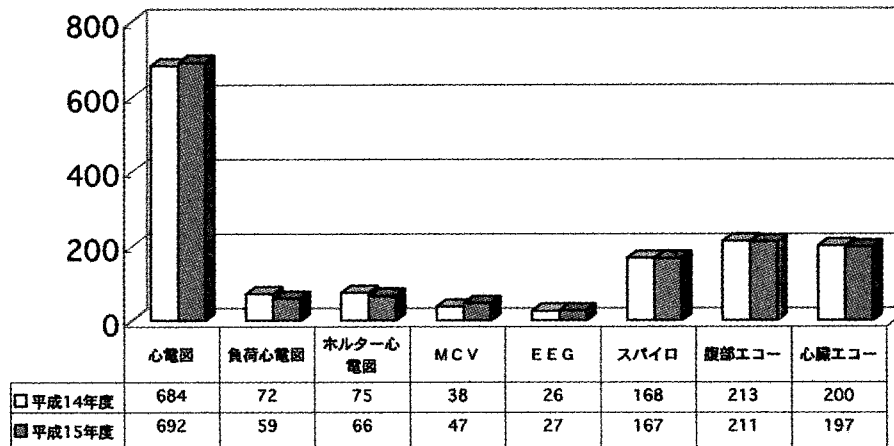
整形外科			皮膚科			泌尿器科			産婦人科			眼科			耳鼻咽喉科			放射線科			合計		
入院	退院	延数	入院	退院	延数	入院	退院	延数	入院	退院	延数	入院	退院	延数	入院	退院	延数	入院	退院	延数	入院	退院	延数
56	49	1,252	6	8	94	44	45	331	48	47	439	9	7	85	24	29	219				533	500	7,500
49	52	1,317	12	13	127	31	34	273	64	63	497	19	16	216	24	24	238				512	517	8,061
45	40	1,362	10	9	69	41	33	344	45	47	384	27	26	308	25	18	168	1	1	2	500	487	7,804
42	54	1,277	11	8	144	32	34	395	63	55	500	25	26	263	22	27	215	1	1	2	509	532	7,600
46	45	1,121	8	10	152	37	39	382	52	54	476	8	15	274	25	25	239				452	475	6,801
51	51	1,078	16	9	146	31	30	284	52	56	475	14	17	151	25	22	147	1	1	2	468	447	6,877
50	50	1,152	12	17	156	37	36	365	54	58	421	21	20	262	31	30	298	1	1	1	526	524	7,474
30	36	1,101	11	9	125	24	25	325	55	49	476	25	28	290	22	28	165				477	485	7,113
37	40	1,167	6	9	89	27	33	312	46	52	473	13	19	168	25	30	164				478	543	7,207
63	45	1,365	5	5	49	39	36	354	48	43	308	17	16	176	27	18	205				519	448	6,939
38	39	1,345	6	6	59	29	28	379	45	49	459	24	21	225	20	18	172				442	440	7,410
43	47	1,352	7	5	44	36	40	342	27	37	312	13	17	146	28	26	245				499	510	7,684
550	548	14,889	110	108	1,254	408	413	4,086	599	610	5,220	215	228	2,564	298	295	2,475	4	4	7	5,915	5,908	88,470
46	46	1,241	9	9	105	34	34	341	50	51	435	18	19	214	25	25	206	0	0	1	493	492	7,373

# 検 査 部

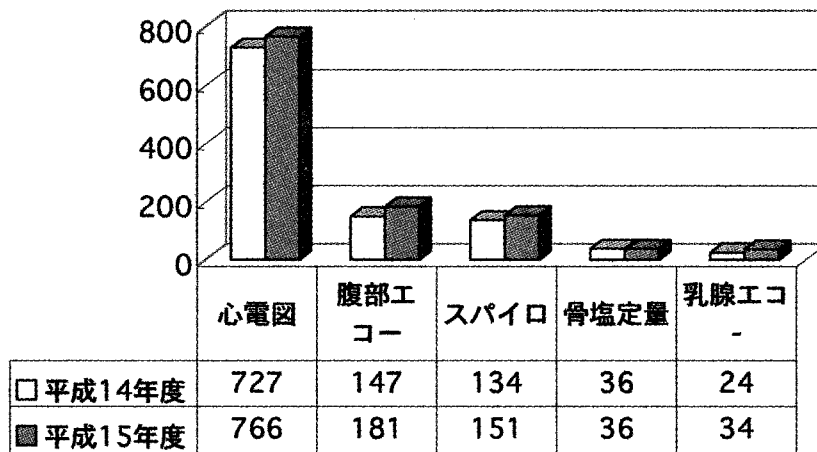
検体検査件数（月平均）



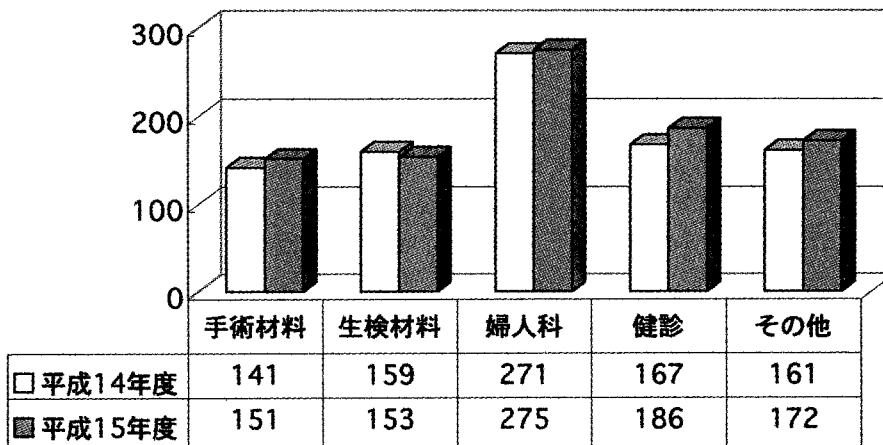
生理検査件数（月平均）



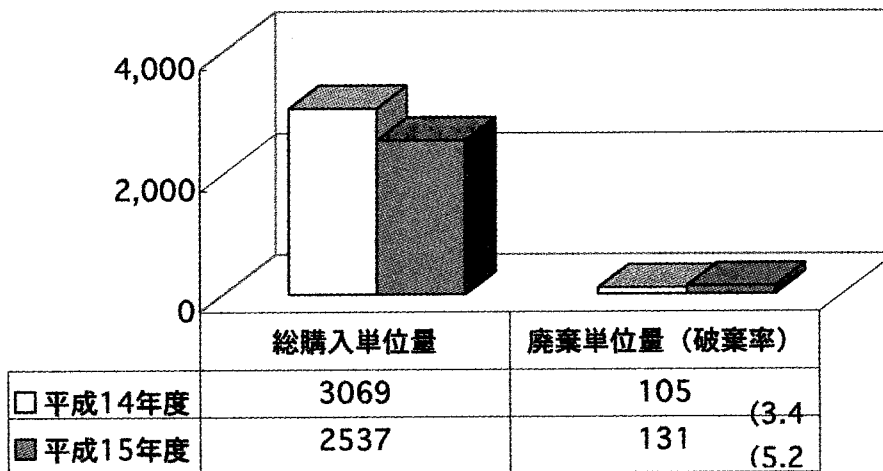
健診センター生理検査件数（月平均）



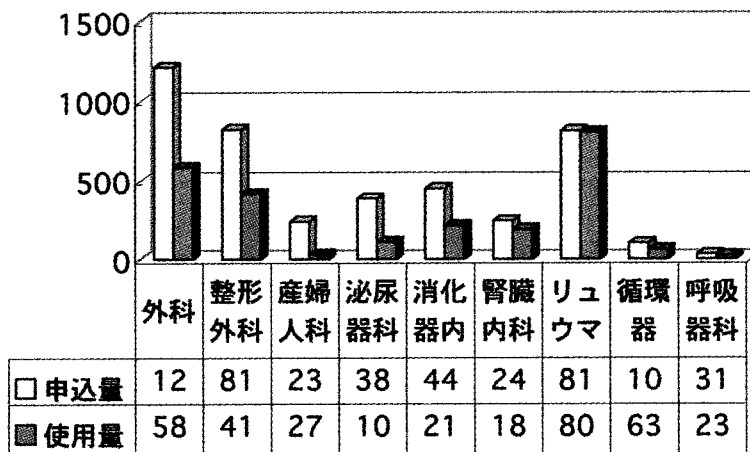
病理組織・細胞診検査件数（月平均）



赤血球 MAP 購入量と破棄量（年間）



診療科別赤血球 MAP 申込量と使用料



# 薬 劑 部

## 調剤数（1）内服・外用

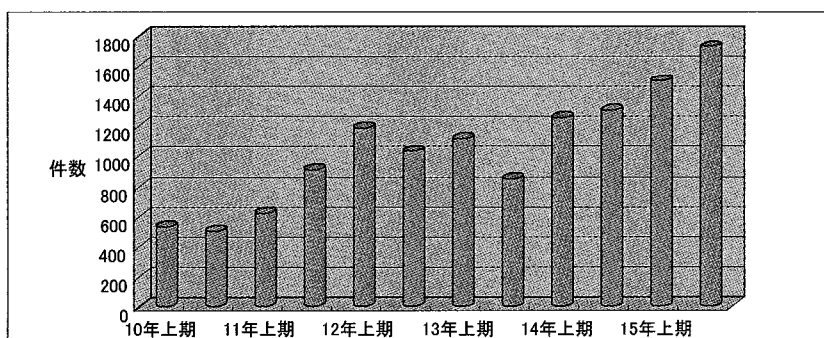
年 月	院内処方箋枚数			院内調剤件数			院内延剤数			院外処方箋	
	外 来	入 院	合 計	外 来	入 院	合 計	外 来	入 院	合 計	枚数	調剤件数
H15.4月	604	4,955	5,559	1,335	7,747	9,082	13,544	43,836	57,380	10,147	25,259
5 月	661	5,302	5,963	1,509	7,950	9,459	14,133	40,583	54,716	10,742	26,849
6 月	632	4,797	5,429	1,448	7,298	8,746	13,673	37,603	51,276	10,290	25,174
7 月	722	4,825	5,547	1,633	7,557	9,190	14,265	42,340	56,605	11,177	27,720
8 月	611	4,417	5,028	1,365	6,306	7,671	12,542	31,620	44,162	9,895	24,037
9 月	629	4,233	4,862	1,413	6,201	7,614	12,885	32,881	45,766	10,242	25,227
10月	674	5,064	5,738	1,580	7,835	9,415	16,377	40,914	57,291	11,218	27,998
11月	518	4,670	5,188	1,232	7,159	8,391	12,440	36,323	48,763	9,545	23,898
12月	657	4,705	5,362	1,559	7,409	8,968	18,426	44,997	63,423	10,041	25,475
H16.1月	676	4,245	4,921	1,510	6,850	8,360	15,415	38,584	53,999	9,738	24,434
2 月	705	4,330	5,035	1,659	6,766	8,425	16,540	36,378	52,918	9,337	23,526
3 月	675	4,722	5,397	1,609	7,415	9,024	16,872	41,737	58,609	10,924	27,125
合 計	7,764	56,265	64,029	17,852	86,493	104,345	177,112	467,796	644,908	123,296	306,722
平 均	647	4,689	5,336	1,488	7,208	8,695	14,759	38,983	53,742	10,275	25,560

## 調剤数（2）注射

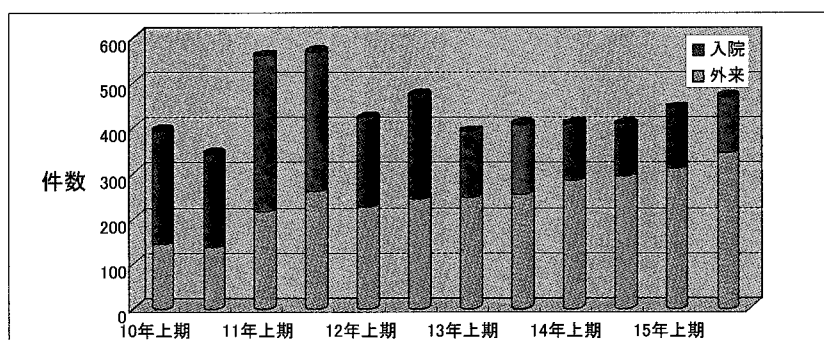
年 月	注射箋枚数			注射調剤件数			注射延剤数			自己注射枚数(枚数)			
	外 来	入 院	合 計	外 来	入 院	合 計	外 来	入 院	合 計	外 来		入 院	
										枚数	件数	枚数	件数
H15.4月	1,406	9,737	11,143	1,684	10,597	12,281	1,728	13,131	14,859	657	1,407	137	282
5 月	1,554	10,652	12,206	1,818	11,851	13,669	1,856	15,150	17,006	656	1,391	158	285
6 月	1,462	10,097	11,559	1,773	10,994	12,767	1,839	13,712	15,551	663	1,385	108	197
7 月	1,656	10,077	11,733	1,965	11,398	13,363	2,034	14,184	16,218	724	1,545	115	201
8 月	1,383	9,027	10,410	1,649	10,013	11,662	1,693	12,599	14,292	675	1,474	72	135
9 月	1,426	9,171	10,597	1,705	10,091	11,796	1,753	12,682	14,435	709	1,572	76	164
10月	1,671	9,279	10,950	1,987	10,379	12,366	2,035	12,942	14,977	717	1,567	73	134
11月	1,750	9,173	10,923	1,989	10,343	12,332	2,034	13,593	15,627	672	1,440	89	169
12月	1,865	8,849	10,714	2,085	9,914	11,999	2,118	12,607	14,725	656	1,406	89	158
H16.1月	1,318	8,632	9,950	1,515	9,921	11,436	1,544	12,470	14,014	711	1,575	79	193
2 月	1,225	8,890	10,115	1,395	10,155	11,550	1,425	12,638	14,063	703	1,541	95	168
3 月	1,314	9,385	10,699	1,524	10,878	12,402	1,558	13,557	15,115	726	1,571	69	157
合 計	18,030	112,969	130,999	21,089	126,534	147,623	21,617	159,265	180,882	8,269	17,874	1,160	2,243
平 均	1,503	9,414	10,917	1,757	10,545	12,302	1,801	13,272	15,074	689	1,490	97	187

### 薬剤業務実施状況

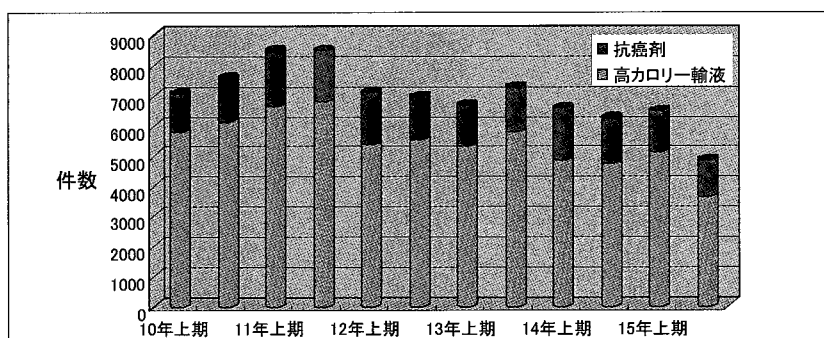
月	外来患者		入院患者		注射無菌製剤							TDM件数		
	薬剤情報 提供	服薬指導	麻薬加算	退院加算	件数			抗悪性腫瘍剤件数			外来化学療法加算	外来	入院	合計
					外来	入院	合計	外来	入院	合計				
4月	51	241	2	126	164	676	840	128	98	226	87	53	21	74
5月	20	214	1	97	172	794	966	141	110	251	87	43	20	63
6月	42	233	0	123	190	960	1,150	157	87	244	93	46	11	57
7月	60	252	5	98	183	631	814	157	67	224	97	57	32	89
8月	38	291	8	87	163	550	713	141	66	207	83	62	21	83
9月	45	272	0	113	154	503	657	136	56	192	83	47	29	76
小計	256	1,503	16	644	1,026	4,114	5,140	860	484	1,344	530	308	134	442
10月	42	322	9	126	182	528	710	146	104	250	84	59	37	96
11月	7	315	3	134	132	469	601	98	65	163	59	50	14	64
12月	20	299	5	143	158	323	481	106	88	194	64	46	32	78
1月	28	260	0	90	88	361	449	77	99	176	45	68	17	85
2月	40	248	1	99	94	664	758	74	112	186	51	50	5	55
3月	21	286	3	115	122	540	662	97	155	252	60	71	19	90
小計	158	1,730	21	707	776	2,885	3,661	598	623	1,221	363	344	124	468
総計	414	3,233	37	1,351	1,802	6,999	8,801	1,458	1,107	2,565	893	652	258	910
月平均	35	269	3	113	150	583	733	122	92	214	74	54	22	76



服薬指導件数



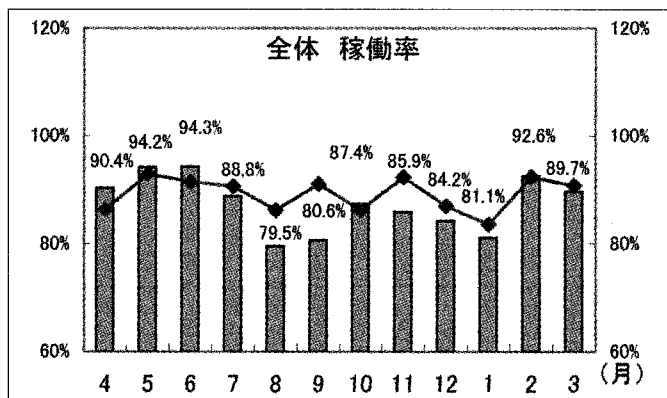
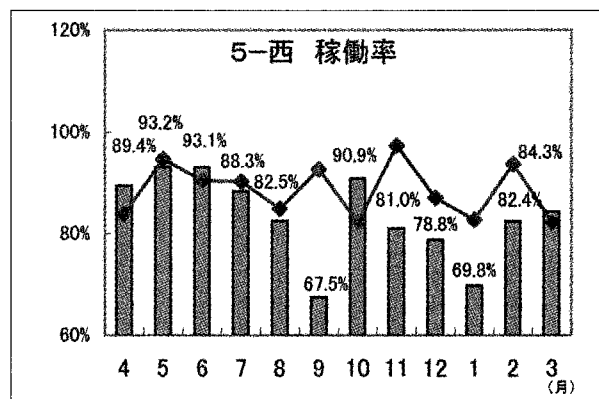
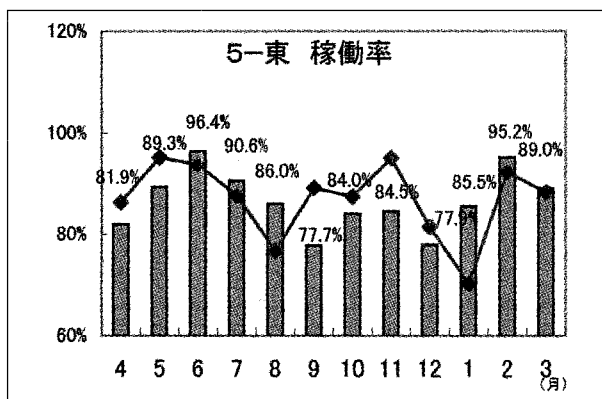
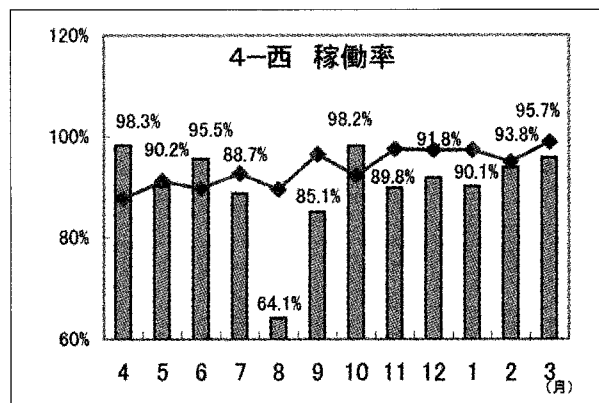
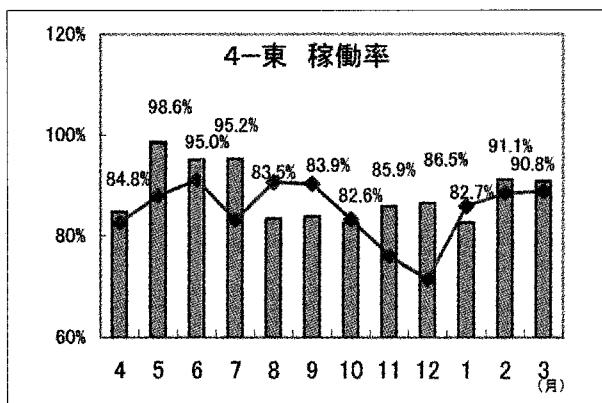
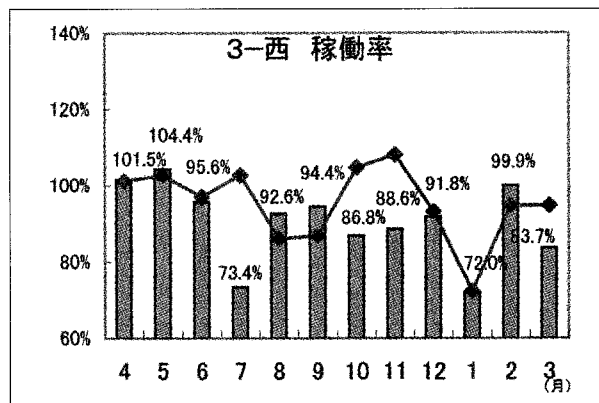
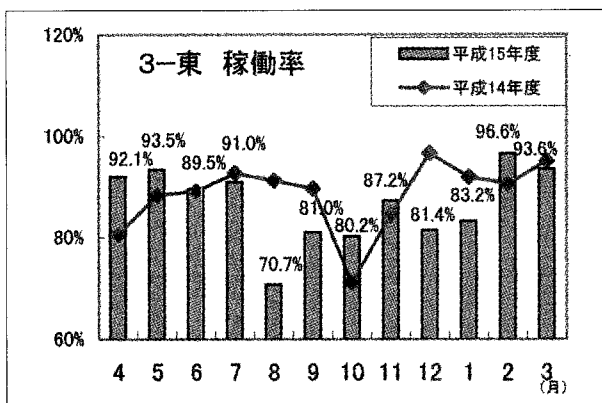
薬物血中濃度測定件数



注射薬無菌調整件数

# 看 護 局

## 病棟別稼働率推移



## 看護局年度稼働率報告書

## ●病棟別稼働率、平均在院日数

	定 床	稼 働 率		ポイント増減	一日平均 在院患者数	平均在院日数
		15年度	14年度			
3-東	39	86.8%	88.5%	▲1.7%	33.9人	24.1日
3-西	31	90.5%	95.5%	▲5.0%	28.1人	8.7日
4-東	50	88.6%	85.0%	3.6%	44.3人	9.6日
4-西	50	90.3%	93.8%	▲3.5%	45.2人	15.8日
5-東	55	86.7%	86.9%	▲0.2%	47.7人	20.9日
5-西	51	83.7%	88.4%	▲4.7%	42.7人	13.7日
合 計	76	87.6%	89.2%	▲1.6%	241.7人	13.8日

## ●新入院患者、新退院患者、新生児（一日平均）

## ●死亡者数

## ●分娩件数

	新入院患者	新退院患者	新生児	小児外科	死亡者数	分娩数
15年度	17.6人	17.5人	1.7人	0.5人	123人	334件
14年度	17.3人	17.2人	1.9人	0.7人	115人	319件

## ●診療科別稼働率、平均在院日数

	定 床	稼 働 率		ポイント増減	一日平均 在院患者数	平均在院日数
		12年度	11年度			
内科	121	88.7%	90.5%	▲1.8%	107.6人	17.6日
呼吸器内科	16	76.9%	103.8%	▲26.9%	12.3人	17.5日
循環器内科	26	74.6%	81.2%	▲6.6%	19.4人	15.2日
消化器内科	32	86.6%	80.3%	6.3%	27.8人	14.4日
糖尿病内科	10	84.7%	100.0%	▲15.3%	8.5人	10.6日
リウマチ科	14	127.9%	116.4%	11.5%	18.0人	27.1日
腎臓病内科	23	93.7%	85.7%	8.0%	21.6人	29.4日
小児科	18	106.4%	97.2%	9.2%	19.2人	6.5日
外科	38	82.3%	84.7%	▲2.4%	31.4人	15.2日
整形外科	47	86.7%	91.5%	▲4.8%	40.8人	25.3日
皮膚科	4	85.7%	72.5%	13.2%	3.4人	9.8日
泌尿器科	12	93.0%	101.7%	▲8.7%	11.2人	9.6日
産婦人科	17	75.1%	90.0%	▲14.9%	14.3人	8.3日
眼科	8	87.2%	76.3%	10.9%	7.0人	10.6日
耳鼻咽喉科	8	84.1%	92.5%	▲8.4%	6.8人	7.8日
放射線科	1	1.9%	3.3%	▲1.4%	0.2人	1.8日
小児外科	2	※小児外科の稼働率は、各診療科に含む				
合 計	276					

病棟毎月別稼働率他

	延入院数	一日平均入院数	稼働率	新入院数	新退院数	死亡数	在院日数
3 東N S	12,363	33.9	86.8	515	509	25	24.1
3 西N S	10,243	28.1	90.5	1,179	1,189	3	8.7
4 東N S	16,172	44.3	88.6	1,694	1,688	20	9.6
4 西N S	16,481	45.2	90.3	1,042	1,045	16	15.8
5 東N S	17,406	47.7	86.7	838	830	4	20.9
5 西N S	15,573	42.7	83.7	1,139	1,140	55	13.7
合計	88,238	241.7	—	6,407	6,401	123	—
病棟平均	14,706.3	40.3	87.6	1,067.8	1,066.8	20.5	13.8

病棟 3－東

	延入院数	一日平均入院数	稼働率	新入院数	新退院数	死亡数	在院日数
4月	1,077	35.9	92.1	39	35	3	32.0
5月	1,131	36.5	93.5	44	45	2	29.3
6月	1,047	34.9	89.5	36	37	2	27.6
7月	1,100	35.5	91.0	43	44	2	26.3
8月	855	27.6	70.7	33	41	4	25.7
9月	948	31.6	81.0	41	35	1	24.5
10月	970	31.3	80.2	47	46	6	22.8
11月	1,020	34.0	87.2	48	45	1	22.4
12月	984	31.7	81.4	38	50	0	21.7
1月	1,006	32.5	83.2	53	39	0	22.1
2月	1,093	37.7	96.6	42	42	1	23.4
3月	1,132	36.5	93.6	51	50	3	23.3
合計	12,363	405.7	—	515	509	25	—
平均	1,030.3	33.9	86.8	42.9	42.4	2.1	24.1

病棟 3－西

	延入院数	一日平均入院数	稼働率	新入院数	新退院数	分娩件数	死亡数	在院日数
4月	944	31.5	101.5	100	95	24	0	9.3
5月	1,003	32.4	104.4	120	121	40	1	9.1
6月	889	29.6	95.6	101	100	26	0	8.9
7月	705	22.7	73.4	88	92	35	0	8.4
8月	890	28.7	92.6	105	93	26	0	8.6
9月	878	29.3	94.4	96	104	32	1	8.6
10月	834	26.9	86.8	102	112	31	0	8.5
11月	824	27.5	88.6	90	79	23	1	8.7
12月	882	28.5	91.8	96	106	33	0	8.7
1月	692	22.3	72.0	110	98	26	0	8.3
2月	898	31.0	99.9	84	91	19	0	8.5
3月	804	25.9	83.7	87	98	19	0	8.4
合計	10,243	336.3	—	1,179	1,189	334	3	—
平均	853.6	28.1	90.5	98.3	99.1	27.8	0.3	8.7



## 病棟 4－東

	延入院数	一日平均入院数	稼働率	新入院数	新退院数	死亡数	在院日数
4月	1,272	42.4	84.8	153	145	2	8.7
5月	1,528	49.3	98.6	117	115	0	9.7
6月	1,425	47.5	95.0	151	156	2	10.1
7月	1,475	47.6	95.2	155	154	1	10.4
8月	1,294	41.7	83.5	132	144	2	9.4
9月	1,259	42.0	83.9	136	127	1	9.5
10月	1,280	41.3	82.6	153	156	1	9.0
11月	1,288	42.9	85.9	149	143	2	8.9
12月	1,341	43.3	86.5	150	163	5	8.6
1月	1,282	41.4	82.7	141	135	1	8.9
2月	1,321	45.6	91.1	118	117	1	9.6
3月	1,407	45.4	90.8	139	133	2	10.2
合計	16,172	530.4	—	1,694	1,688	20	—
平均	1,347.7	44.3	88.6	141.2	140.7	1.7	9.6

## 病棟 4－西

	延入院数	一日平均入院数	稼働率	新入院数	新退院数	死亡数	在院日数
4月	1,474	49.1	98.3	87	94	2	17.7
5月	1,398	45.1	90.2	93	98	3	16.7
6月	1,433	47.8	95.5	94	81	0	15.7
7月	1,375	44.4	88.7	86	97	4	15.3
8月	993	32.0	64.1	51	58	2	16.3
9月	1,277	42.6	85.1	104	89	0	15.0
10月	1,522	49.1	98.2	103	101	1	15.0
11月	1,347	44.9	89.8	82	90	1	14.6
12月	1,423	45.9	91.8	80	85	0	15.9
1月	1,396	45.0	90.1	79	70	0	17.1
2月	1,360	46.9	93.8	80	83	0	17.5
3月	1,483	47.8	95.7	103	99	3	16.5
合計	16,481	540.6	—	1,042	1,045	16	—
平均	1,373.4	45.2	90.3	86.8	87.1	1.3	15.8

病棟 5－東

	延入院数	一日平均入院数	稼働率	新入院数	新退院数	死亡数	在院日数
4月	1,352	45.1	81.9	73	64	0	22.9
5月	1,523	49.1	89.3	73	69	0	22.1
6月	1,590	53.0	96.4	71	67	0	21.4
7月	1,545	49.8	90.6	76	87	0	21.0
8月	1,467	47.3	86.0	75	69	1	20.7
9月	1,282	42.7	77.7	78	79	0	18.5
10月	1,432	46.2	84.0	75	75	0	18.5
11月	1,394	46.5	84.5	58	67	0	19.0
12月	1,329	42.9	77.9	53	61	2	21.4
1月	1,457	47.0	85.5	80	65	0	21.8
2月	1,518	52.3	95.2	64	58	0	22.6
3月	1,517	48.9	89.0	62	69	1	22.6
合計	17,406	570.8	—	838	830	4	—
平均	1,450.5	47.7	86.7	69.8	69.2	0.3	20.9

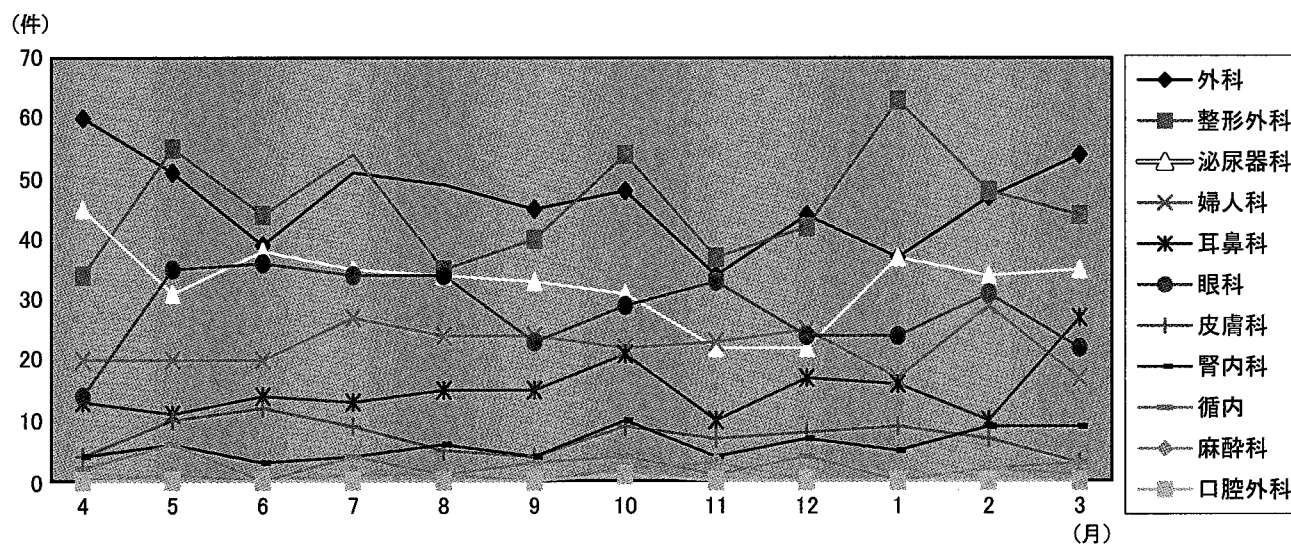
病棟 5－西

	延入院数	一日平均入院数	稼働率	新入院数	新退院数	死亡数	在院日数
4月	1,368	45.6	89.4	121	112	1	12.0
5月	1,474	47.5	93.2	101	100	4	12.8
6月	1,424	47.5	93.1	102	99	9	13.4
7月	1,396	45.0	88.3	106	106	3	14.0
8月	1,304	42.1	82.5	98	111	3	13.3
9月	1,032	34.4	67.5	67	67	5	13.4
10月	1,437	46.4	90.9	93	80	5	14.6
11月	1,239	41.3	81.0	70	82	6	16.2
12月	1,246	40.2	78.8	88	106	5	15.1
1月	1,103	35.6	69.8	91	76	6	14.0
2月	1,218	42.0	82.4	101	97	3	12.8
3月	1,332	43.0	84.3	101	104	5	12.8
合計	15,573	510.6	—	1,139	1,140	55	—
平均	1,297.8	42.7	83.7	94.9	95.0	4.6	13.7

# 手術部

## 年間集計

	外科	整形外科	泌尿器科	婦人科	耳鼻科	眼科	皮膚科	腎内科	循内	麻醉科	口腔外科	合計
4	60	34	45	20	13	14	4	4	2	0	0	200
5	51	55	31	20	11	35	10	6	6	1	0	231
6	39	44	38	20	14	36	12	3	0	0	0	212
7	51	54	35	27	13	34	9	4	4	1	0	239
8	49	35	34	24	15	34	5	6	1	1	0	212
9	45	40	33	24	15	23	4	4	3	0	0	200
10	48	54	31	22	21	29	9	10	4	2	1	241
11	34	37	22	23	10	33	7	4	1	3	0	185
12	44	42	22	25	17	24	8	7	4	0	0	205
1	37	63	37	17	16	24	9	5	0	0	0	209
2	47	48	34	29	10	31	7	9	2	2	0	221
3	54	44	35	17	27	22	3	9	3	1	0	218
合計	559	550	397	268	182	339	87	71	30	11	1	2573



# 材 料 部

## 材料部 滅菌・払い出し状況

	品名/部署	外来	3 東	3 西	4 東	4 西	5 東	5 西	計
セット類	切開縫合	445		238	115	4	29	54	885
	血管切開	1	206		42	84	2		335
	滅菌トレイ	89	15	1	76	11	67	3	262
	気管切開	390				1			391
滅菌器材	ガートル類	202			3				205
	ピンセット	18,653	1,083	1,448	759	1,341	5,260	9,993	38,537
	鉗子類	764	78	299	38	1	2	40	1,222
	剪刀類	1,817	354	136	127	221	756	1,687	5,098
	舌圧子	1,429							1,429
	ゾンデ	595		31	2		15	98	741
	持針器	15		4	1	1		69	90
	安全ピン	77						196	273
	ベースン	73	13	251			86		423
カップ	1,199	145	404	7	77	33	122	1,987	
カテーテル	ディスポネラトン	10,632	280	560	147	347	594	726	13,286
	ゴムネラトン	263							263
	バルーンカテーテル	1,057	143	49	194	349	150	296	2,238
	CV カテーテル	2	108	19	117	153	8	35	442
	胃腸カテーテル	87	23	277	77	95	12	404	975
	吸引カテーテル	1,863	2,731	746	2,142	10,595	1,086	953	20,116
	ダブルルーメン	3	72	2	13	50	17	22	179
ガウン他	挿管チューブ	387	17	18	13	73	5	17	530
	気管チューブ	10	3		4	39		6	62
	滅菌グローブ	1,112	433	2,358	293	485	175	408	5,264
	滅菌覆布	77	33	1	60	142	4	108	425
	滅菌穴あき	403	264	4	114	179	129	107	1,200
	滅菌ガウン	293	9	17	45	2		17	383
	処置グローブ	557				2	6		565
	無滅菌ガウン	100			18	3		8	129
	ディスポマスク	65	66	133	57	102	78	39	540
	ECG 電極	3,377	811	14	425	2,272	477	643	8,019
	アクアパック	137	209	60	56	246	88	94	890
	酸素加湿器	5	19	4	197	26		427	678
	酸素マスク	859	113	147	194	193	108	950	2,564
	酸素カニューレ	2,441	259	265	96	256	330	276	3,923
	酸素延長	870	193	56	56	192	183	140	1,690
プラ手袋	1,990	385	170	267	743	447	529	4,531	
ディスポ製品	シリンジ50ml	11,062	1,995	1,149	3,182	244	384	1,661	19,677
	シリンジ30ml	2,160	431	402	164	730	907	918	5,712
	シリンジ20ml	70,568	1,376	752	509	1,296	332	1,282	76,115
	シリンジ10ml	23,215	6,924	2,441	3,062	11,960	2,694	3,796	54,092
	シリンジ5ml	20,259	2,014	2,100	12,432	2,464	4,142	6,490	49,901
	シリンジ2.5ml	32,606	3,670	3,105	10,124	3,553	2,170	3,006	58,234
	シリンジ1ml	4,010	1,257	2,229	1,717	1,615	2,545	2,754	16,127
	インスリンシリンジ	4	383	365	198	355	499	309	2,113

	品名/部署	外来	3東	3西	4東	4西	5東	5西	計
デ ィ ス ポ 製 品	注射針	180,222	37,676	22,459	53,898	58,720	20,949	30,980	404,904
	採血針	59,904	323	2,091	1,996	5,436	1,263	723	71,736
	翼状針	53,207	4,485	2,233	3,176	8,015	7,232	2,252	80,600
	留置針	16,054	4,485	1,823	6,238	3,214	1,982	4,004	37,800
	カテラン針	1,331	309		119	94	30	82	1,965
	スパイナル針	715	9			18	74		816
	輸液セット	8,521	5,886	4,699	15,308	15,664	24,909	15,589	90,576
	高カロリーセット	201	62		188	16	5	139	611
	輸血セット	1,631	123	276	150	16	906	1,134	4,236
	輸血フィルター	482	80	1	7	462	3	88	1,123
	デイスボメス	1,064	81	6	53	15	6	57	1,282
	ナイロン糸	1,169	735	12	11	7	41	313	2,288
	絹糸	79	243	27	154	85	25	23	636
	連結管	1,042	690	106	2,247	1,019	246	1,948	7,298
	延長チューブ	15,297	3,554	3,430	9,105	6,467	1,839	6,621	46,313
	三方活栓	8,979	8,314	4,608	18,178	18,120	6,722	17,524	82,445
	ウロバック	1,566	19	3	62	10	21	197	1,878
	ハルンバック		39		41	43	52	410	585
	採尿バック	172	110	2	134				418
	舌圧子	4,385	585	40	3,326	1,689	1,064	1,069	12,158
衛 生 材 料	4折ガーゼ	3,343	788	475	1,144	1,929	2,650	4,739	15,068
	8折ガーゼ	2,308	1,512	1,960	1,298	3,699	3,232	7,244	21,253
	デイスボガーゼ	1,435	1,415	476	1,878	1,428	622	1,763	9,017
	ワンウィガーゼ	872	13	3	13	33	65	27	1,026
	Yガーゼ	543	1,125	160	529	1,470	795	3,117	7,739
	コメガーゼ	1,762	24	70	76	666	72	303	2,973
	メンバーガーゼ	72		95	35		71	2,410	2,683
	綿球	2,874	379	307	317	778	982	653	6,290
	拭き綿	1,031	19	6	25		715		1,796
	婦人科綿棒	8,914	2,617	4,485	519	607	100	823	18,065
	臍綿棒	44	189	574	241	195	28	456	1,727
	メンティップ	4,176	1,861	450	573	1,589	236	1,343	10,228
	綿バン	1,207		213	3	477	270	56	2,226
	綿包帯	267	29	2	2		320	5	625
	弾力包帯	900	208	82	534	765	1,633	44	4,166
	オルテックス	808		5	139	24	398		1,374
	リント	767		60	20	72	3,492		4,411
	絆 創 膏 類	紙バン	1,382	275	61	50		207	447
布バン		179	11			81	286	11	568
サビオ		14,148	710	6,016	979	1,271	1,217	1,063	25,404
サージカルテープ		1,581	149	153	146	765	130	601	3,525
粘着包帯		423	321	52	432	264	188	247	1,927
ステリーストリップ		730	58		6	33	44	155	1,026
ドレッシング類		7,932	6,950	2,644	6,115	8,705	3,442	9,467	45,255
油紙		24		22	12	3	18		79
処置トレイ			25	1	26	25	9	66	152
そ の 他	三方活栓キャップ	3,506	5,116	1,545	4,386	5,406	2,024	7,506	29,489
	エアー針	340	773		1	908	54	360	2,436

# 内 視 鏡 室

平成15年度 内視鏡室検査件数

		4月	5月	6月	7月	8月	9月	10月	11月	12月	1月	2月	3月	計
GIF	(検診1次)	143	225	244	257	192	171	209	153	88	89	132	103	2,006
	(検診2次)	3	16	34	31	21	33	27	29	28	11	12	10	255
	(診療)	151	173	179	223	171	203	191	144	182	140	156	182	2,095
	(予約外)	44	52	44	61	54	61	32	60	58	54	42	56	618
														GIF計 4,974
CF		112	112	144	136	135	128	133	114	130	119	132	135	1,530
ポリペクトミニ														
	(上部)	0	1	0	3	1	1	0	2	0	0	0	0	8
	(下部)	11	13	10	14	9	12	17	12	10	13	11	10	142
BF		4	4	4	4	5	5	6	6	4	5	10	11	68
EUS		3	6	3	10	10	10	13	7	7	1	超音波内視鏡故障中		70
ERCP		1	8	3	3	1	3	2	3	4	2	2	2	34
EST・碎石術・ ERBD・ENBD		6	6	1	8	4	5	2	1	5	4	13	2	66
EVL・EIS		6	1	1	1	0	0	0	3	2	0	2	0	16
胃ろう増設術		1	1	2	0	0	2	1	0	0	1	1	2	11
拡張術		1	2	2	0	1	0	0	3	0	1	0	2	11
イレウス管		1	1	0	0	0	0	0	1	0	1	0	2	6
異物除去		2	1	2	0	1	1	1	1	0	0	1	1	10
止血術		6	3	2	3	7	6	10	4	6	2	2	6	57
時間外内視鏡		3	1	0	0	0	4	2	0	1	5	1	2	19
月総件数		498	626	675	754	612	648	650	544	526	447	517	525	総件数 7,022

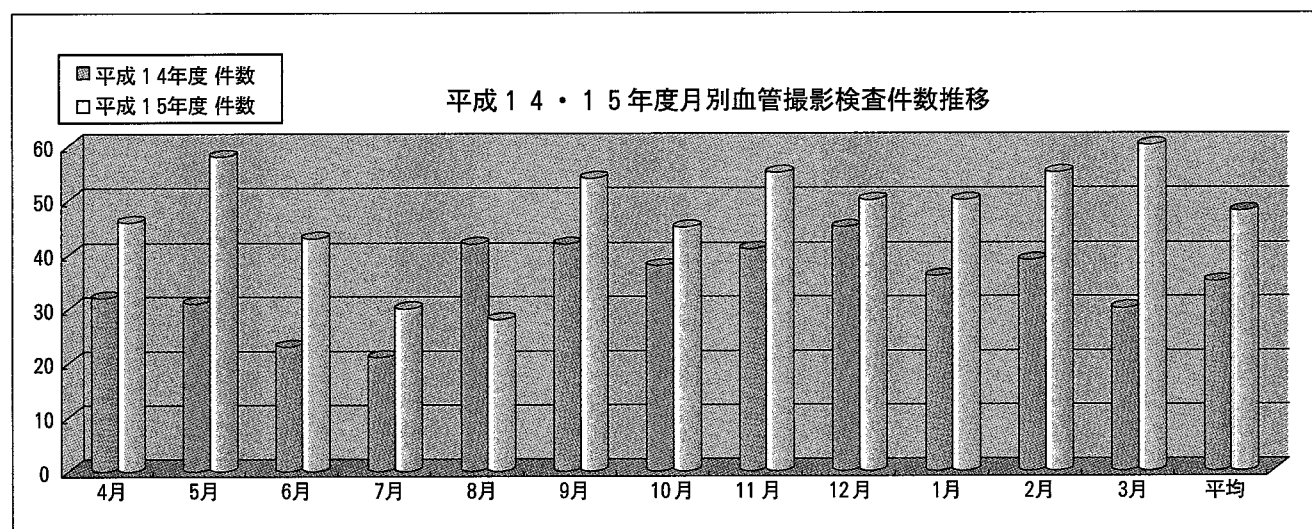
# 放射線部

放射線部統計(月別)

平成15年度 平成15年4月～平成16年3月

分類	月		4月	5月	6月	7月	8月	9月	10月	11月	12月	1月	2月	3月	合計
	X線撮影	単 純	件数	3,896	3,702	3,865	3,914	3,319	3,570	3,584	3,169	3,451	3,774	3,292	3,875
件数			6,489	6,074	6,459	6,754	5,731	6,122	5,844	5,248	5,673	6,332	5,400	6,597	72,723
断 層		件数	275	283	309	336	284	279	315	231	286	268	291	127	3,284
		件数	590	581	641	670	554	536	633	476	651	559	546	266	6,703
造 影		件数	294	261	258	247	236	216	231	172	171	224	187	170	2,667
		件数	1,221	1,168	1,145	930	918	951	959	700	710	924	797	796	11,219
血管撮影		件数	46	58	43	30	28	54	45	55	50	50	55	60	574
		件数	175	227	153	111	91	155	177	215	216	226	215	207	2,168
C T (単・造)		件数	700	733	751	744	619	663	771	663	683	659	680	807	8,473
		件数	4,019	4,224	4,280	4,514	3,708	4,067	4,698	4,041	4,189	4,092	4,228	4,528	50,588
マ ン モ		件数	19	19	21	32	26	24	37	31	39	28	24	40	340
		件数	72	72	74	112	96	81	134	112	144	100	88	154	1,239
R I IN vivo		件数	165	223	195	187	170	215	198	201	200	192	169	277	2,392
		件数	404	543	455	506	412	549	497	497	472	481	421	646	5,883
M R I (単・造)		件数	264	268	258	274	208	279	252	224	224	219	227	248	2,945
		件数	1,804	1,960	1,866	2,073	1,530	1,987	1,810	1,600	1,632	1,600	1,589	1,875	21,326
健 診 胸・胃		件数	693	883	1,015	1,033	844	875	937	757	481	273	462	457	8,710
		件数	4,008	4,872	5,600	5,232	4,416	4,992	5,288	4,264	2,752	1,688	2,256	1,904	47,272
月別合計	件数	6,352	6,430	6,715	6,797	5,734	6,175	6,370	5,503	5,585	5,687	5,387	6,061	72,796	
	件数	18,782	19,721	20,673	20,902	17,456	19,440	20,040	17,153	16,439	16,002	15,540	16,973	219,121	

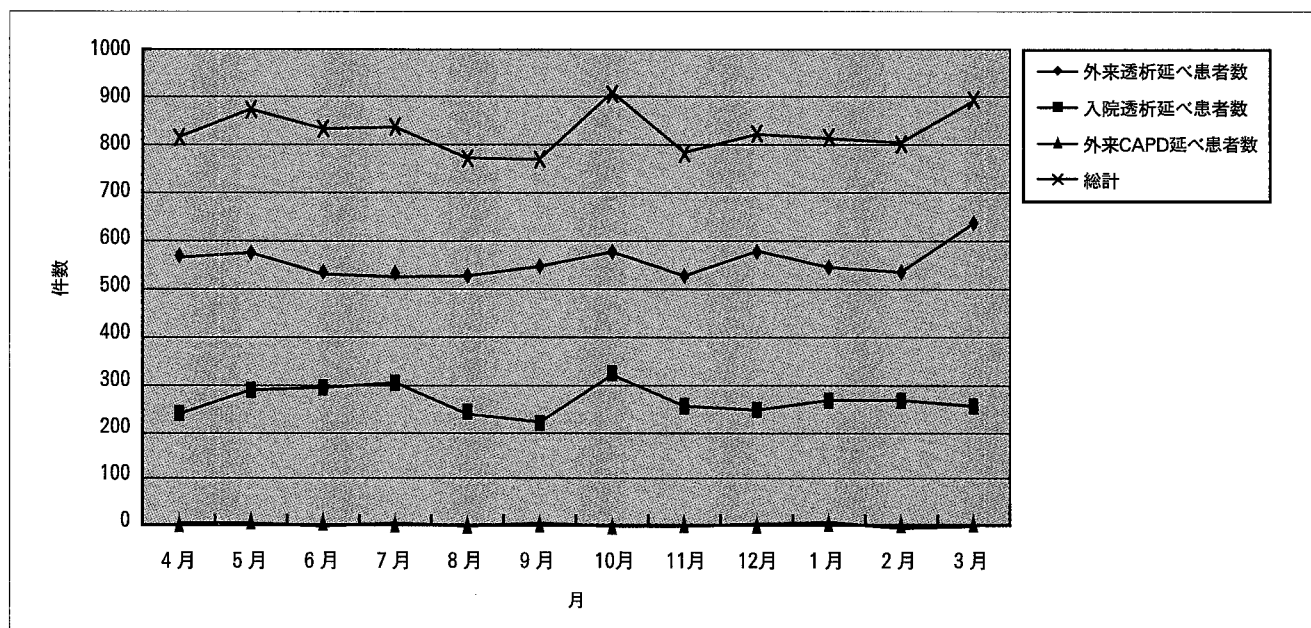
血管撮影		4月	5月	6月	7月	8月	9月	10月	11月	12月	1月	2月	3月	平均
平成14年度	件数	32	31	23	21	42	42	38	41	45	36	39	30	35
平成15年度	件数	46	58	43	30	28	54	45	55	50	50	55	60	48



# 透 析 室

平成15年度 月別透析件数

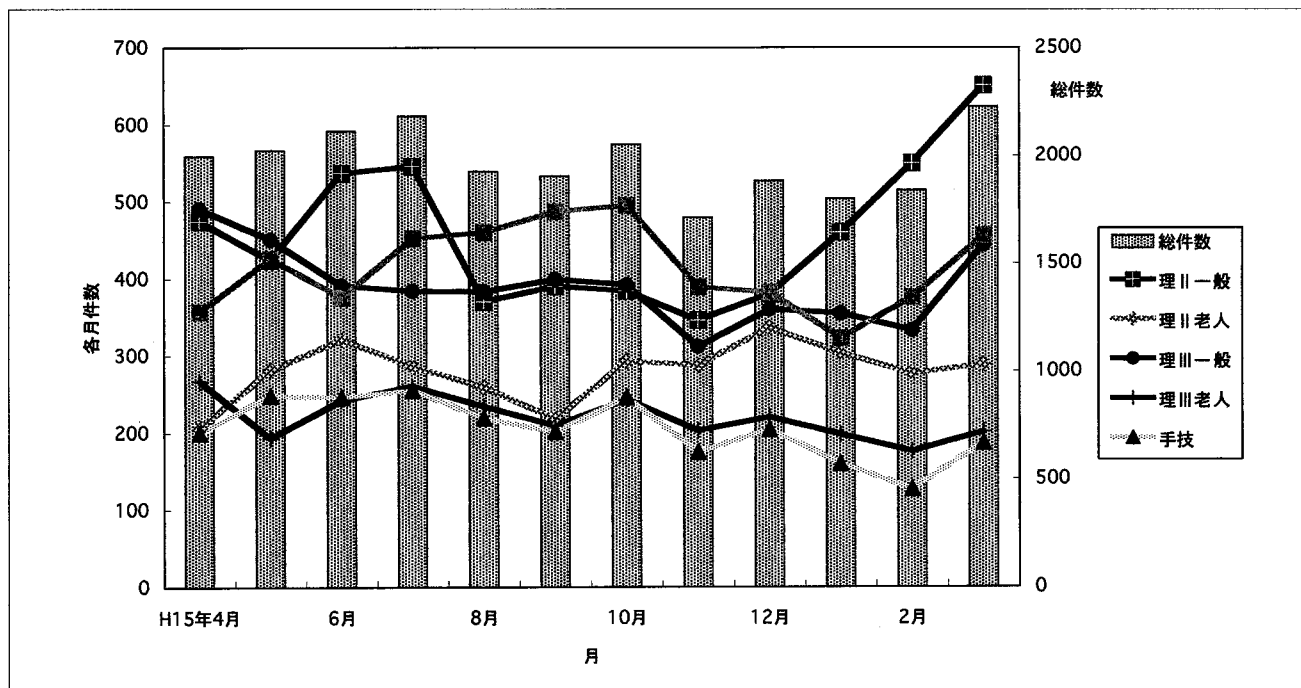
	4月	5月	6月	7月	8月	9月	10月	11月	12月	1月	2月	3月
外来透析延べ患者数	571	577	534	530	527	548	578	528	578	545	533	638
入院透析延べ患者数	242	289	294	304	240	220	324	253	246	266	266	251
外来 CAPD 延べ患者数	7	10	8	5	3	5	5	4	2	4	4	5
総計	820	876	836	839	770	773	907	785	826	815	803	894
患者数平均		848.0	844.0	842.8	828.2	819.0	831.6	825.8	825.8	824.7	822.7	828.7
<b>【再掲】</b>												
転入件数	10	6	12	8	6	8	18	8	9	13	11	4
導入件数	6	6	8	5	1	5	10	5	5	9	4	5
特殊透析延べ患者数												
単純血漿交換	2	0	0	3	0	0	2	2	0	1	6	0
二重濾過血漿交換	11	4	0	0	0	2	8	3	0	3	5	0
体外循環式限外濾過法	0	0	3	2	1	0	1	1	1	3	3	0
持続血液濾過法	0	0	0	0	0	0	0	0	0	0	0	0
血液吸着法	0	1	10	6	0	0	0	0	1	2	5	5
臨時・緊急透析延べ患者数												
ICU	3	10	2	9	8	0	1	0	0	1	4	1
出張	2	14	12	10	8	0	10	13	2	2	3	3
入院患者総数	34	30	34	48	27	28	43	35	31	34	40	38
外来患者総数 (CAPD 含)	44	50	53	45	46	48	46	48	46	47	45	51





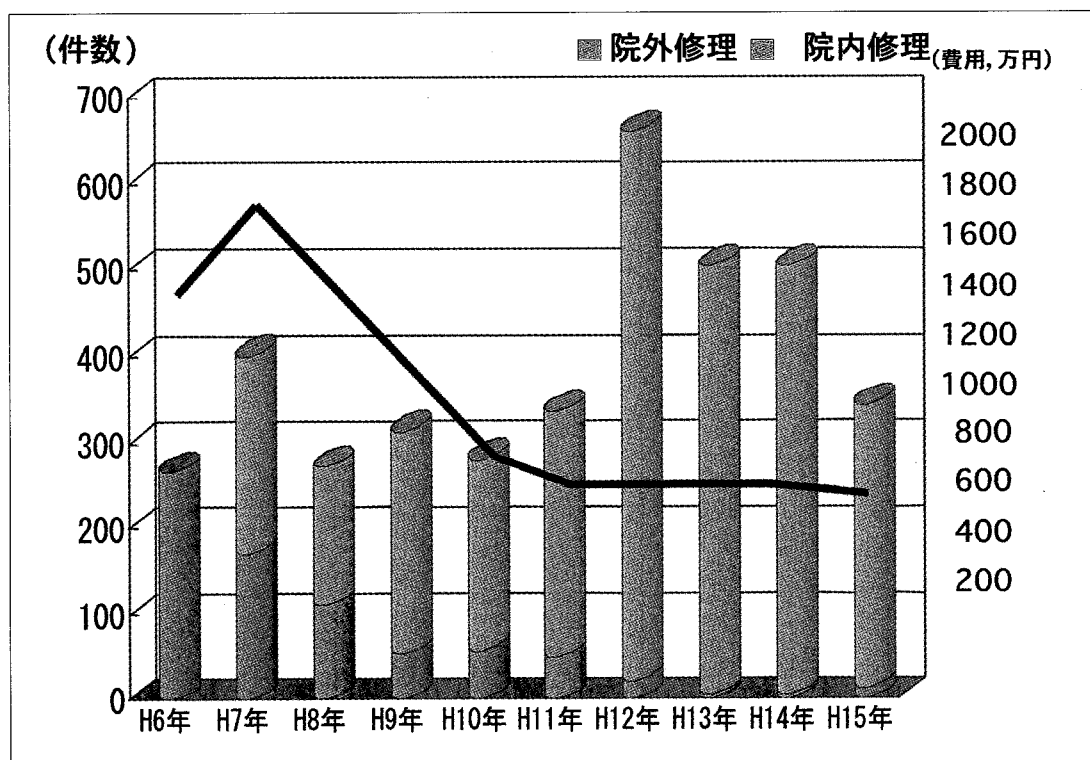
# リハビリテーション科

理学療法件数



# M E 部

処理件数と費用の推移



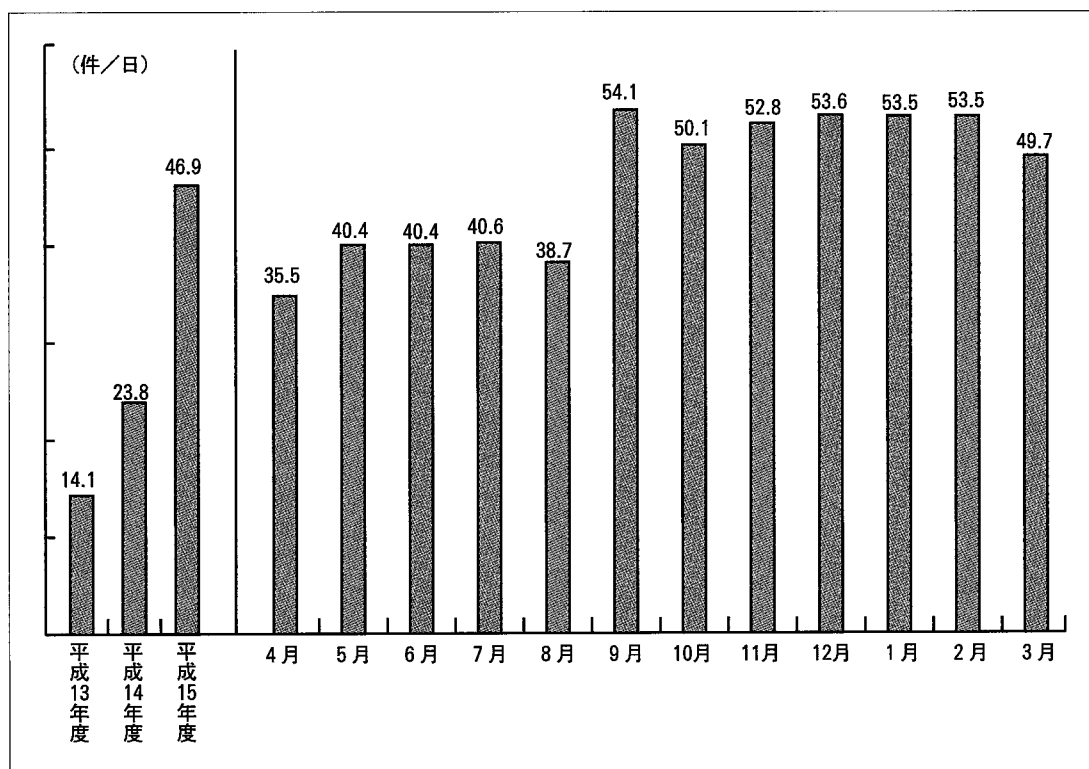
# 健診センター

## 健診センター実施状況

		4月	5月	6月	7月	8月	9月	10月	11月	12月	1月	2月	3月	合計	
生活習慣病予防健診	政管健診	一般健診	556	691	833	806	640	730	744	543	286	181	262	249	6,521
		付加健診	29	30	39	41	28	37	26	29	8	4	20	5	296
		30代乳子	8	24	36	42	32	31	27	10	5	6	5	6	232
		肝炎健診	74	74	93	99	79	73	98	78	22	19	28	20	757
		フォローアップ健診	15	8	2	1	26	14	25	51	62	57	101	31	393
		二次検査	18	49	79	88	62	65	92	78	81	34	36	31	713
	組合健診	一般健診	25	80	64	35	23	14	27	25	19	10	17	4	343
		日帰りドック	23	22	21	67	20	7	20	31	28	15	26	24	304
		乳子	7	0	0	0	0	0	1	0	0	0	0	0	8
		肝炎健診	0	0	0	0	0	0	0	0	0	0	0	0	0
	その他	二次検査	0	6	3	4	3	2	6	0	1	1	9	5	40
		一般健診	24	38	30	36	27	27	51	27	41	431	35	13	780
		日帰りドック	10	6	10	23	18	6	26	22	25	13	26	15	200
		乳子	2	0	0	0	0	0	0	0	0	0	1	0	3
札幌市	肝炎健診	0	0	28	37	58	0	25	31	10	0	6	0	195	
	二次検査	1	2	1	5	0	0	1	1	5	1	6	1	24	
	すこやか	26	15	15	26	71	50	52	80	74	37	72	49	567	
	胃・大腸	15	11	9	20	46	27	27	50	43	29	49	80	406	
	乳がん	13	9	5	10	27	10	13	26	31	11	26	28	209	
短期	子宮がん	8	7	5	11	21	10	11	23	24	11	23	30	184	
	肝炎健診	3	0	6	8	13	14	21	27	37	39	45	60	273	
短期	入院ドック	3	2	2	2	1	0	2	0	0	1	1	4	18	
	ホテルドック	1	1	1	2	0	1	2	4	4	3	5	5	29	
一日人間ドック		0	1	0	0	3	0	0	0	0	0	2	2	8	
法定健診		83	56	69	80	321	112	161	81	64	65	99	94	1,285	
職業病特別健診		7	0	1	1	0	0	2	1	0	1	93	36	142	
単独健診		0	8	12	9	6	4	2	6	1	2	8	4	62	
オプション検査		179	191	209	325	239	197	245	201	128	91	145	126	2,276	
総合計		1,130	1,331	1,573	1,778	1,764	1,431	1,707	1,425	999	1,062	1,146	271	16,268	

# 栄 養 部

栄養指導件数の推移（月平均）



# サ ー ビ ス 部

サービス部利用状況

(人数)

	4月	5月	6月	7月	8月	9月	10月	11月	12月	1月	2月	3月	合 計
レストラン	5,431	5,726	6,189	6,341	5,494	5,337	6,083	5,076	5,252	4,977	5,284	6,313	67,503
売 店	8,015	8,157	8,072	8,201	7,535	7,206	8,165	6,799	7,611	7,376	7,843	8,795	93,774
理 容	122	117	129	122	103	116	136	103	152	134	123	137	1,494