



双方向型医学系サフジェクトリポジトリ技術基盤の形成 Prologue. プロジェクト概要

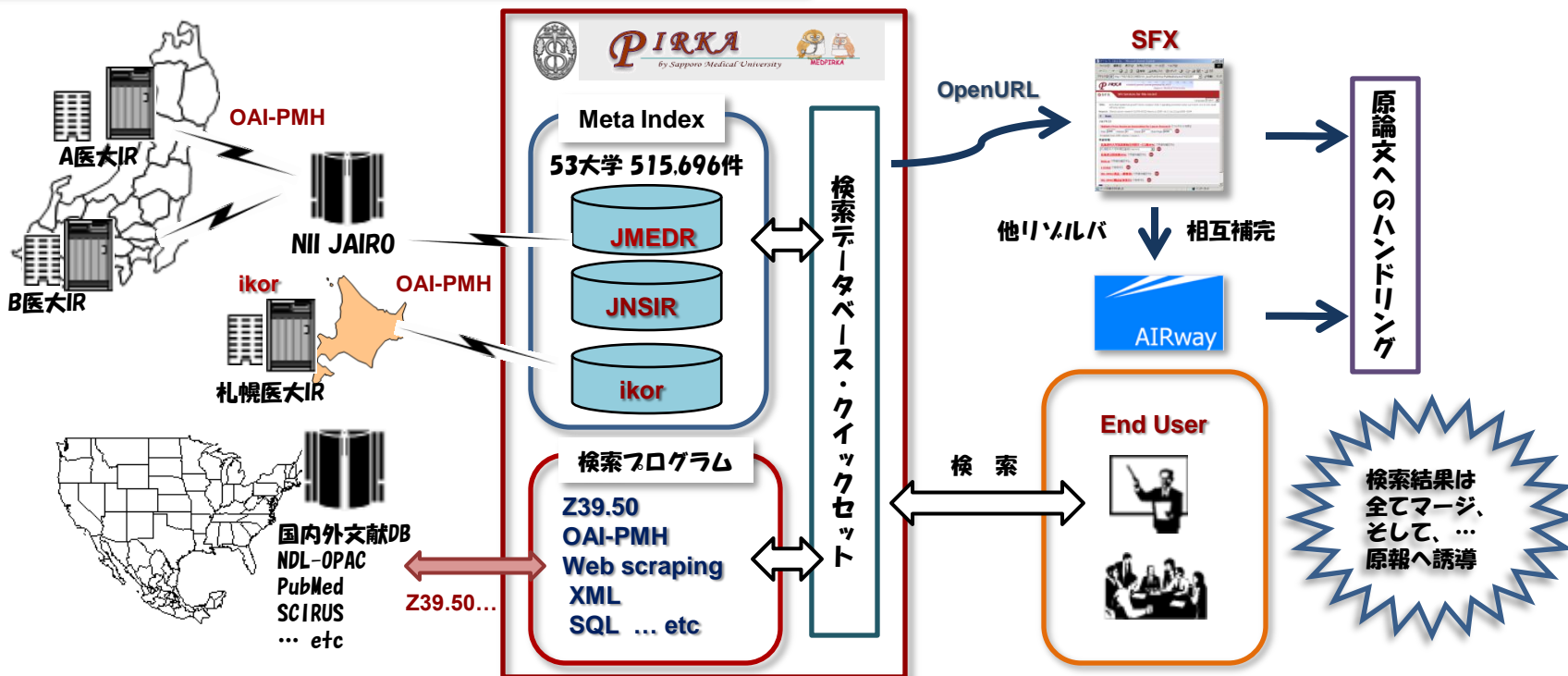
双方向型医学系サフジェクトリポジトリとは？

「双方向型医学系サフジェクトリポジトリ」プロジェクトは、国内医科系大学等の機関リポジトリをハーベスティングにより汎用検索エンジン“MetaLib”内に取り込むとともに、OpenURL Link Resolver “SFX”によって商用データベースや電子ジャーナルを双方向で連携させることにより、国内医科系機関リポジトリの情報発信機能の向上を支援しようとする取り組みです。図書館利用者へは、“PIRKA (ピリカ)”の愛称で親しまれている本学文献検索システムにより提供されます。

具体的には何をやるの？

- MetaLibを検索プラットフォームとする (H20実施)
- 国内医系研究機関学術リポジトリのハーベスト (H20~21実施)
- 「国内医学論文リポジトリ」の検索セットで公開 (H20~21実施)
- Medical Onlineなど他の文献DBとの横断検索を提供 (H20~21実施)
- OpenURL Link Resolver “SFX”によるオリジナル・データへの誘導 (H21実施)
- AIRWayをはじめとする学術リポジトリ対応リソルバとの協調機能の形成 (H21実施)

双方向型医学系サフジェクトリポジトリによる検索のながれ





H21年度CSI委託事業 札幌医科大学 領域2プロジェクト (URL <https://inonavi.sapmed.ac.jp/ir/>)

双方向型医学系サブジェクトリポジトリ技術基盤の形成

Mission 1. MetaLib版国内医学論文リポジトリの構築

国内医学論文リポジトリ (MetaLib) のハーベスト

Add Harvesting Target

BaseURL、Set名、
開始日などの指定。
現在、1,000Set超

Harvesting

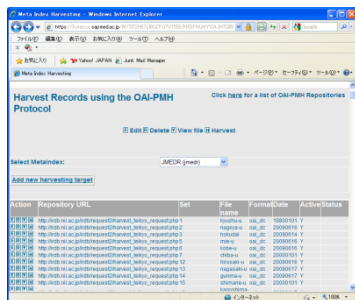
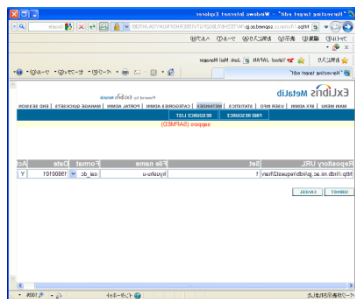
設定した内容で
ハーベスティング
を実行

Load harvesting data

ハーベスト・データのロード
とインデキシング

結果は...

Quick Set/DB名	ハーベスト先サイト	件数
国内医学論文リポジトリ		
lkor	札幌医科大学`ikor (イコル)`	4,393件
JMEDR	北海道大学様`HUSCAP`ほか51機関 (JAIRO IRDB経由)	506,686件
JNSIR	看護学系IR (聖路加看護大学様`SLCN@rchive`を収録)	4,617件
合計	53機関	515,696件



ひと汗かいた後は、何かが違う！

ハーベスト・データは、MetaLib検索画面でこのように表示されます。
検索は、Quick Set単位、またはDB単体でもできます。

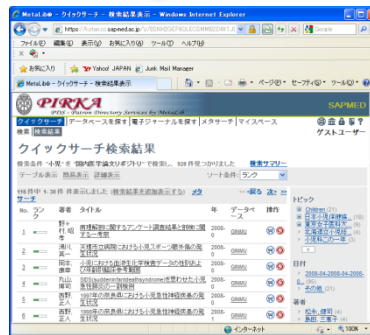


So good!



テーブル形式検索結果表示です。検索は、外部DBのメタサーチと違い、意外と早い！

詳細結果表示です。Tag付けが甘いのが、今後の検討課題です。



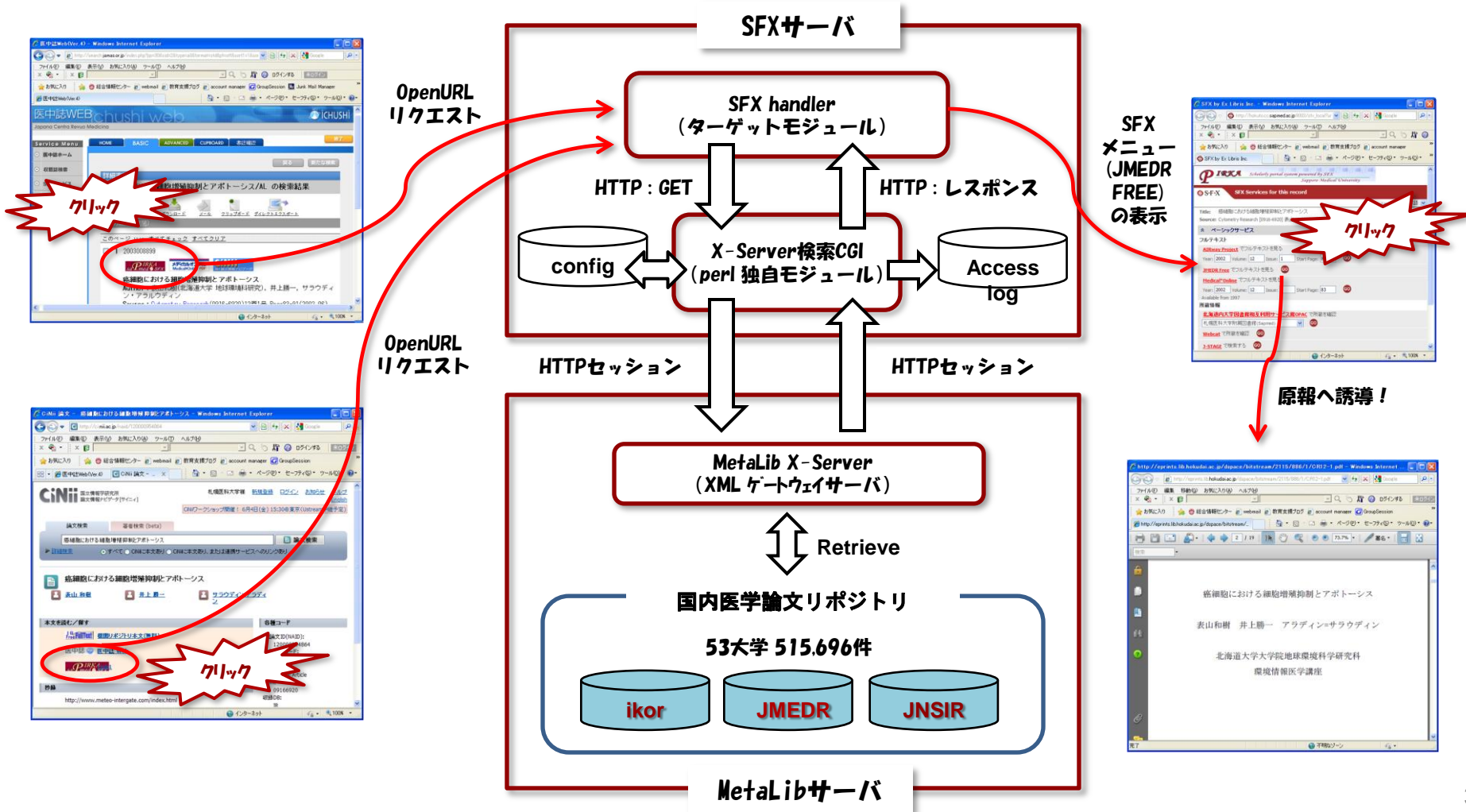


H21年度CSI委託事業 札幌医科大学 領域2プロジェクト (URL <https://infonavi.sapmed.ac.jp/ir/>)

双方向型医学系サブジェクトリポジトリ技術基盤の形成

Mission 2. リンクリンクバ "SFX" による原報への誘導

- ・ 医中誌Webなどの文献DBからの原報への誘導は、Ex Libris社OpenURLリンクリソルバ "SFX" で行います。
- ・ SFXは、MetaLib X-Serverを介し、国内医学論文リポジトリを直接検索し、その結果データをもとに原報へハンドリングします！
- ・ リポジトリを直接検索するためレスポンスが課題ですが、HTTPセッションが可能であれば、SFXに限らず利用できます。





双方向型医学系サブジェクトリポジトリ技術基盤の形成

Epilogue : 課題と評価

さて、どうする”MetaLib版双方向型医学系サブジェクトリポジトリ” (課題)



- ・個別IRの追加とデータのロードは“大仕事”
- ・IRによってハーベスティングが左右される → JAIROはIR単位、個別IRはSet単位でハーベスト
- ・収録コンテンツと典拠コントロールが区々 → IRに内在する根本的な課題
- ・MetaIndexからPrimoへの移行は必須 → MetaIndexの新規開発に関わるサポートは中止
- 国内で最初で最後のMetaIndexシステム?
- ・原報への誘導はSFXメニュー表示までのレスポンスが課題
- ISSNがあるものだけに限定すれば改善可能…
- しかし、誘導範囲が狭まることは避けたい…

どう捉える”MetaLib版双方向型医学系サブジェクトリポジトリ” (評価)



- ・IR以外の文献DBとの横断検索は一応の目的を達成
- ・レコメンデーションサービス”bX”との連携など、次世代OPACなどのシステム検討の面で有意義であり、期待が大きい!
- ・MetaLib版双方向型医学系サブジェクトリポジトリの命運も含め、評価はIRの進展により左右
- ・Keep on going and your dreams come true!

Thanks for being here !



Minoru Konno & Yasushi Ikezaki

Sapporo Medical University Scholarly Communication Center

Minami 1-jo, Nishi 17-chome, Chuo-Ku, Sapporo, Hokkaido, 060-8556 JAPAN

TEL : +81-11-611-2111 (ext. 2239) FAX : +81-11-642-7030