

## ■地域連携室

### 地域連携室のしごと

1. 医療機関からの紹介患者様の転院、受診、検査の受付又は予約
2. 紹介患者様の受診後の経過報告、返書確認
3. 逆紹介（当院から他院へ）、患者様の転院、受診、検査予約への対応
4. 紹介患者統計表作成
5. 医療機関との連携窓口
6. 病院内外への広報活動
7. 訪問看護ステーションとの連携
8. 人間ドック、血管ドック、健診の予約および対応

### 〈平成18年度目標〉

#### 1. 他医療機関との連携の強化

- ① 紹介患者受診、入院、検査の受け入れ、逆紹介をスムーズに行なう
- ② 地域医療機関への訪問、広報活動を積極的に行なう

#### 〈評 価〉

##### ① について

地域連携室は健診対応などで不在の時、紹介医療機関から再電話を頂きご迷惑をおかけした事が多かった。しかしH18年11月から1人から2人体制になり、予約や問合せに対して常に対応可能となり、医療機関などとの連携がスムーズに行われるようになった。

逆紹介では、医療機関によって予約が長くかかり長時間お待たせする場合がある。その場合、予約表を患者様宅へ郵送する方法をとり、待ち時間の短縮を行なっている。

##### ② について

12月～1月にかけて、当院の各専門科の特性と、新しく始まった人間ドック、血管ドック、健診を紹介しながら訪問活動を行なった。訪問件数35件。訪問にあたっては、人間ドック、健診を扱っている医療機関も多い為、事前に情報を確認し対応に注意した。

#### 2. 紹介医療機関への返書が滞りなく行われるようにする

検査結果が出てからの返書の場合もあるので、パソコン上とカルテで確認しながら、「返書のお願い」の用紙をカルテに添えて担当医に依頼している。

担当医からは、速やかに返書を頂き、紹介医療機関に郵送出来ている。

#### 3. ドックについて

ドック準備委員会で検討後、マニュアル、各スケジュール表などを整備し、関係部署へ配布、説明を行なった。関係部署との連携、協力で流れがスムーズに行われるようになった。お客様には、喜んで帰って頂いた。

### 〈平成19年度目標〉

#### 1. 他医療機関との連携の強化

- ① 紹介患者の受診、入院、検査の受け入れ、予約または逆紹介をスムーズに行なう
- ② 地域医療機関への訪問、広報活動を積極的に行なう  
ボランティア活動が落ち着いたら、連携強化の為の訪問に力を入れていきたい。

#### 2 院内での連携強化

- ① 各部署と連絡を密に取り、紹介、逆紹介の対応をスムーズに行なう
- ② 医療相談室が同室になり、患者様の情報交換を行なえるようになった。MSWが面談などで不在な時が多い為、不在時の院内外の対応を適切に行えるよう連携を強化する。

### 3. 人間ドック、血管ドックへの広報活動、接遇の強化、環境整備

- ① 予約数を増やす為には、ドック対象の検討が必要である。個人対象のみか、企業も受け入れるのか、受け入れるとしたら何人まで可能か、受け入れ側の体制はどうか等の方向性を確認し、総務課長と協力して広報活動を行なっていきたい。
- ② ドック終了後の満足度が高くなるように、予約受けから報告書到着までの流れをスムーズに行なう。報告書の早期発送、接遇の強化（言葉づかい、身だしなみ、対応など）。
- ③ 入室時や待ち時間の間、癒しの時間を過ごせるような環境づくりを行なう。

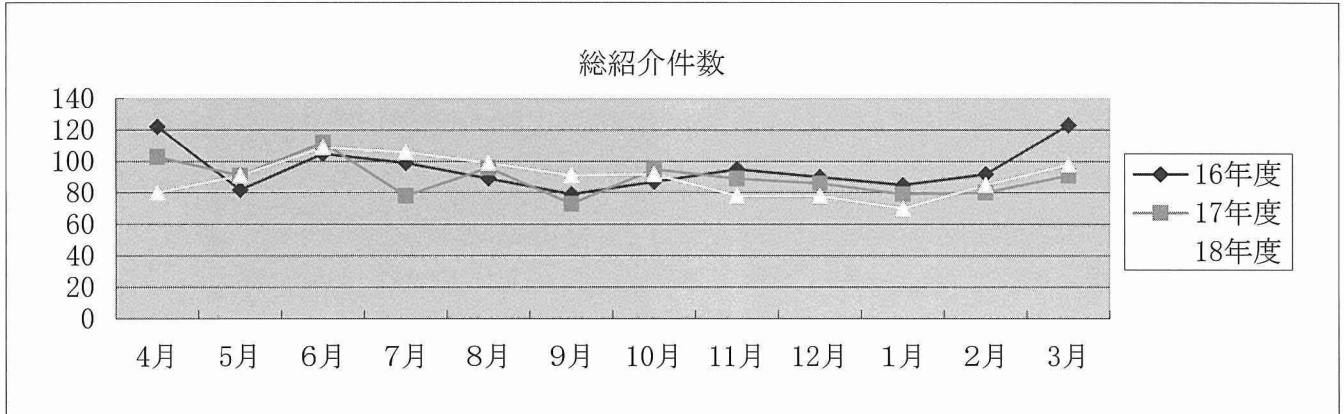
紹介患者統計については、別表参照

文責 中尾 映子

## 平成16年度～平成18年度紹介患者統計の推移

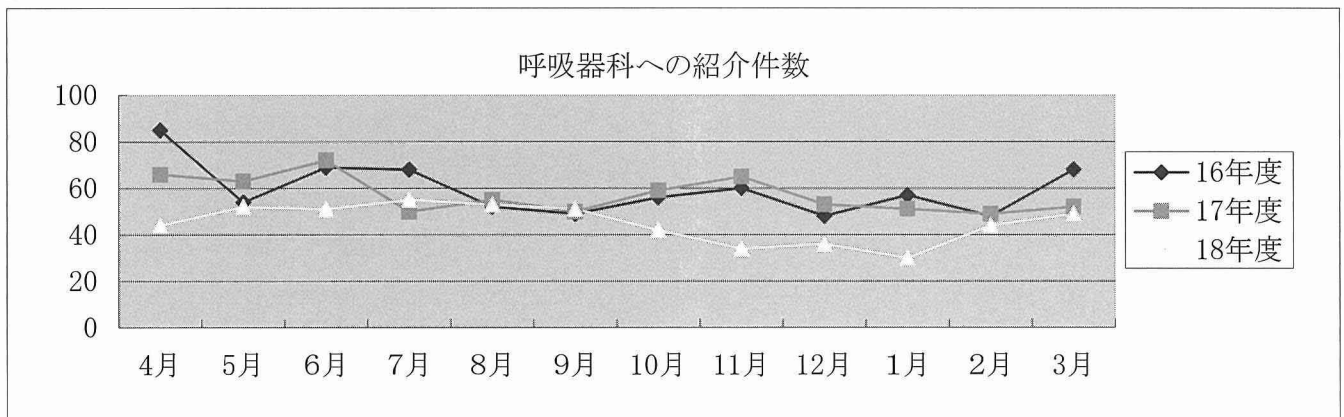
### 1. 総紹介件数

紹介件数	4月	5月	6月	7月	8月	9月	10月	11月	12月	1月	2月	3月	合計
16年度	122	82	105	99	89	79	87	95	90	85	92	123	1148
17年度	103	91	112	78	96	73	95	89	86	79	80	91	1073
18年度	80	91	109	106	99	91	92	78	78	70	85	98	1077

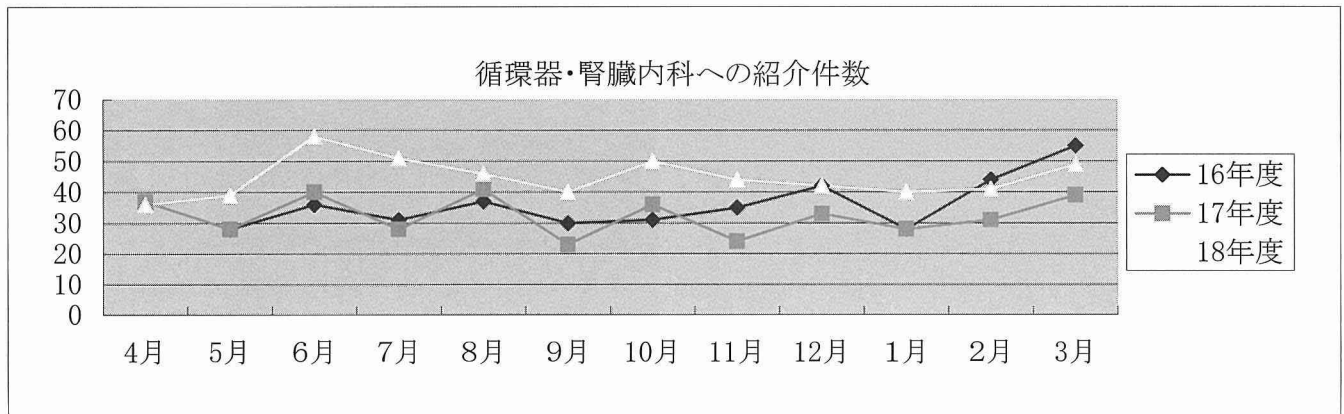


### 2. 紹介受診科別

呼吸器科	4月	5月	6月	7月	8月	9月	10月	11月	12月	1月	2月	3月	合計
16年度	85	54	69	68	52	49	56	60	48	57	48	68	714
17年度	66	63	72	50	55	50	59	65	53	51	49	52	685
18年度	44	52	51	55	53	51	42	34	36	30	44	49	541

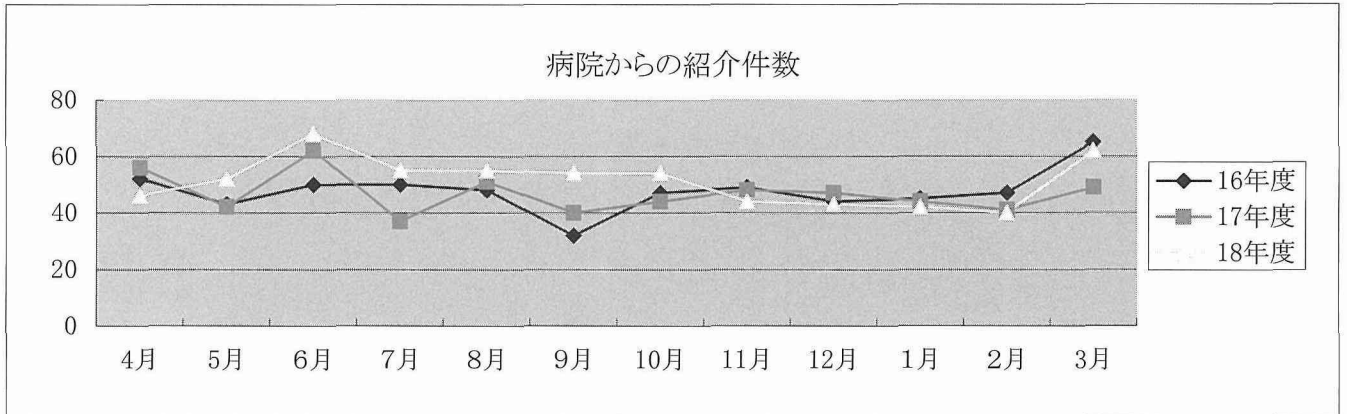


循環器・腎臓内科	4月	5月	6月	7月	8月	9月	10月	11月	12月	1月	2月	3月	合計
16年度	37	28	36	31	37	30	31	35	42	28	44	55	434
17年度	37	28	40	28	41	23	36	24	33	28	31	39	388
18年度	36	39	58	51	46	40	50	44	42	40	41	49	536

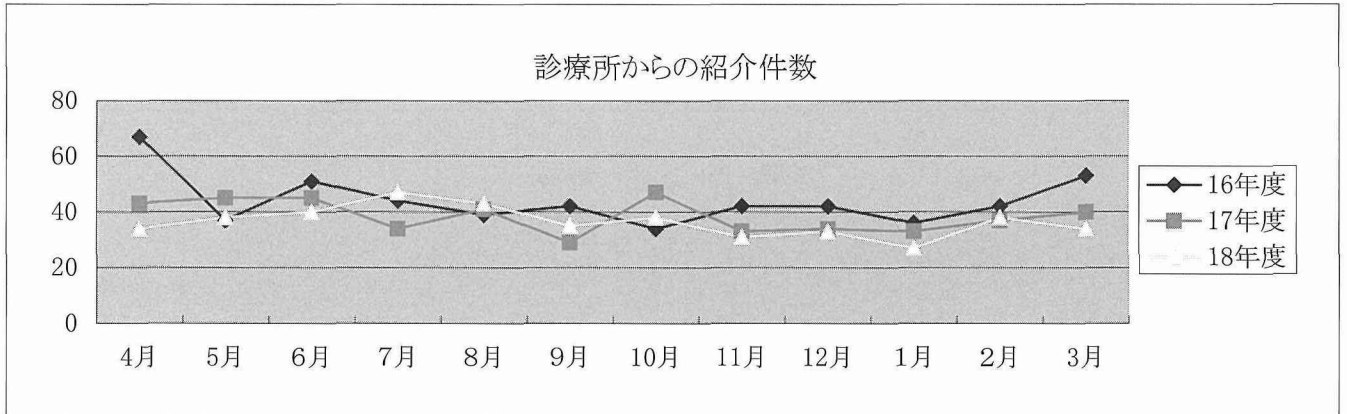


### 3. 医療機関別紹介元

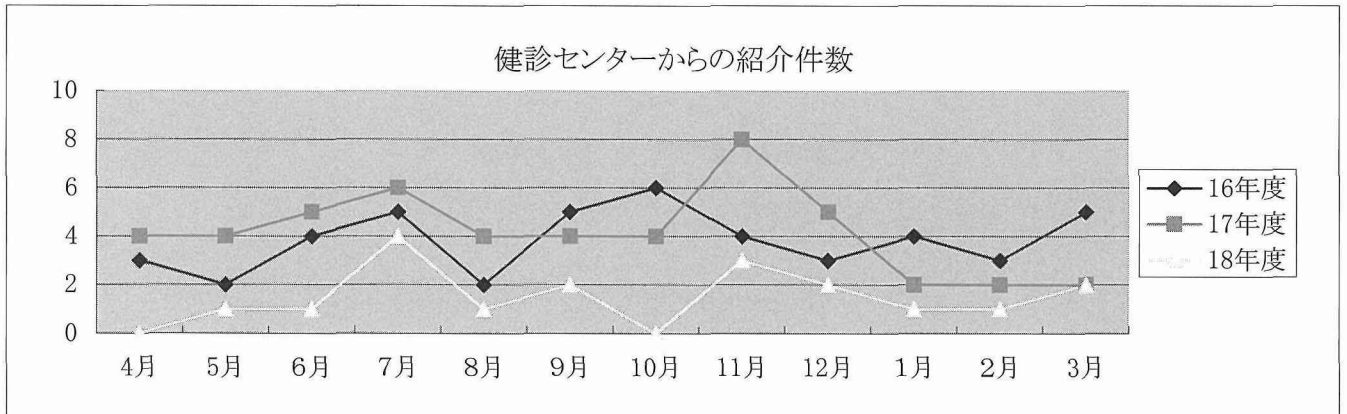
病院から	4月	5月	6月	7月	8月	9月	10月	11月	12月	1月	2月	3月	合計
16年度	52	43	50	50	48	32	47	49	44	45	47	65	572
17年度	56	42	62	37	51	40	44	48	47	44	41	49	561
18年度	46	52	68	55	55	54	54	44	43	42	40	62	615



診療所から	4月	5月	6月	7月	8月	9月	10月	11月	12月	1月	2月	3月	合計
16年度	67	37	51	44	39	42	34	42	42	36	42	53	529
17年度	43	45	45	34	41	29	47	33	34	33	37	40	461
18年度	34	38	40	47	43	35	38	31	33	27	38	34	438

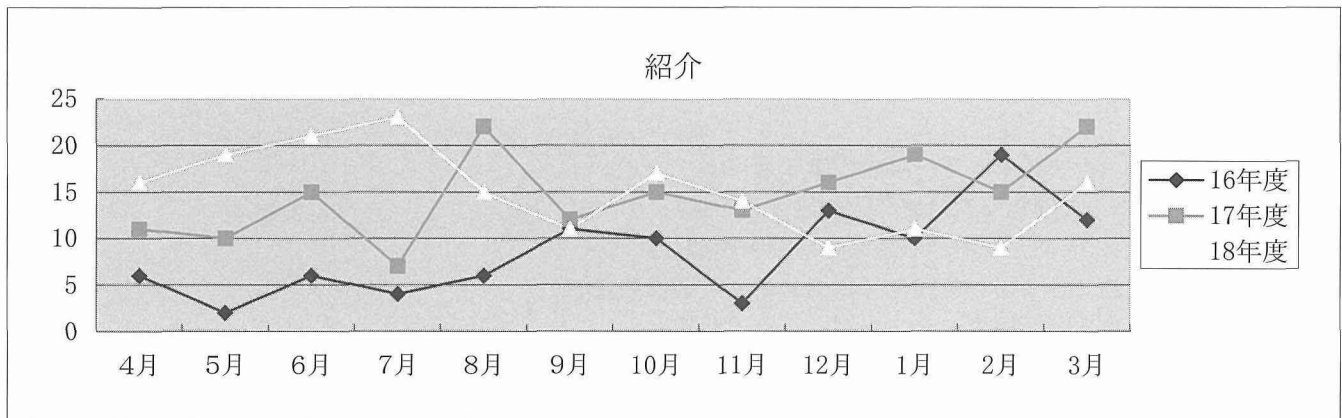


健診センターから	4月	5月	6月	7月	8月	9月	10月	11月	12月	1月	2月	3月	合計
16年度	3	2	4	5	2	5	6	4	3	4	3	5	46
17年度	4	4	5	6	4	4	4	8	5	2	2	2	44
18年度	0	1	1	4	1	2	0	3	2	1	1	2	18



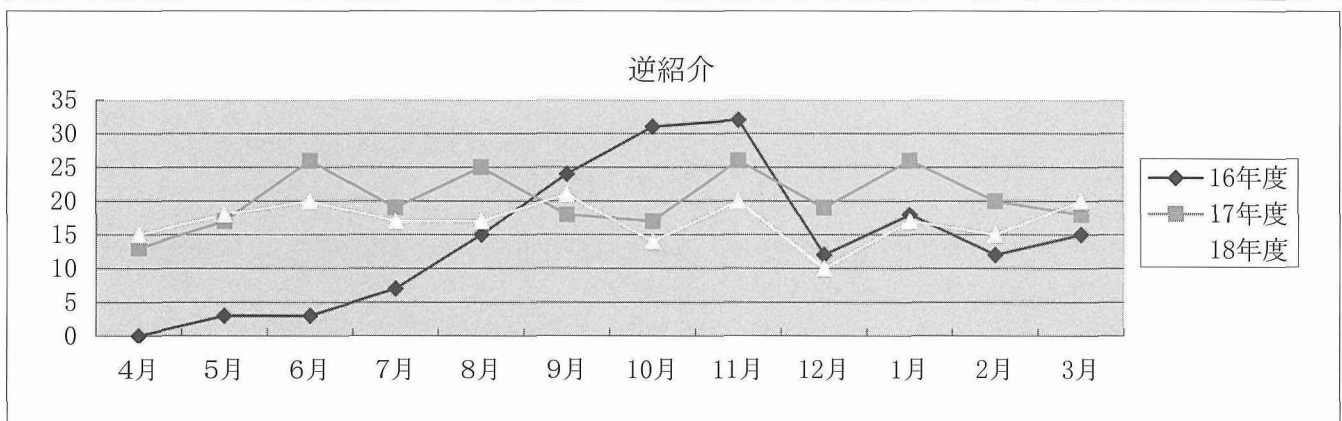
4. 地域連携室経由紹介件数（当院へ紹介）

紹介	4月	5月	6月	7月	8月	9月	10月	11月	12月	1月	2月	3月	合計
16年度	6	2	6	4	6	11	10	3	13	10	19	12	102
17年度	11	10	15	7	22	12	15	13	16	19	15	22	177
18年度	16	19	21	23	15	11	17	14	9	11	9	16	181



5. 地域連携室経由逆紹介件数（他院へ紹介）

逆紹介	4月	5月	6月	7月	8月	9月	10月	11月	12月	1月	2月	3月	合計
16年度	0	3	3	7	15	24	31	32	12	18	12	15	172
17年度	13	17	26	19	25	18	17	26	19	26	20	18	244
18年度	15	18	20	17	17	21	14	20	10	17	15	20	204



文責 中尾 映子